

ГОСУДАРСТВЕННЫЙ СТАНДАРТ СОЮЗА ССР

**ВТУЛКИ ТАНГЕНЦИАЛЬНОГО ЗАЖИМА
С РЕЗЬБОВЫМ ОТВЕРСТИЕМ
ДЛЯ СТАНОЧНЫХ ПРИСПОСОБЛЕНИЙ**

Конструкция

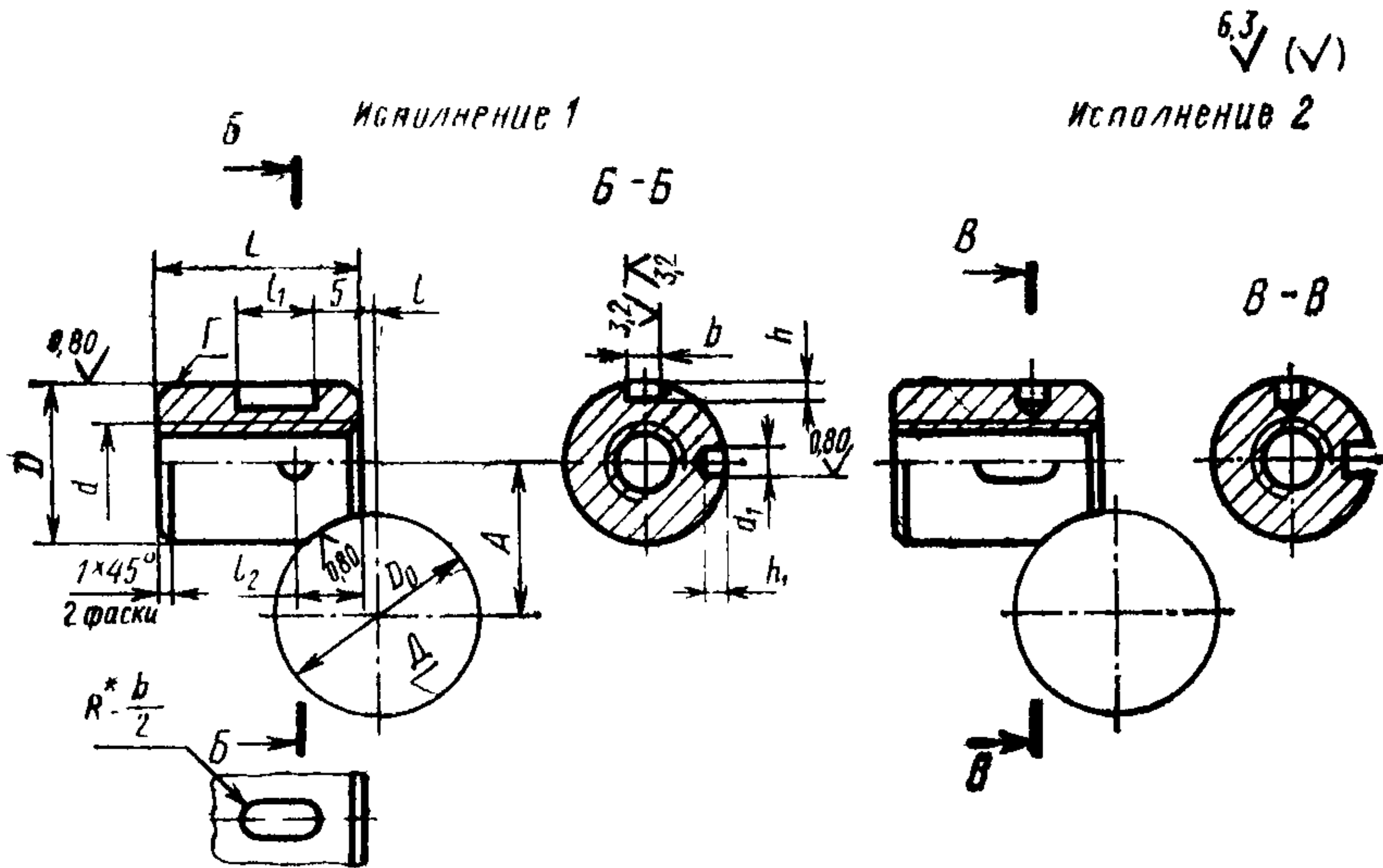
Bushes of tangential clamps with thread
hole for machine retaining devices,
Design

ГОСТ

13156--67

Дата введения 01.07.68

I. Конструкция и размеры втулок тангенциального зажима с резьбовым отверстием должны соответствовать указанным на чертеже и в таблице.



* Размер для справок.

Отверстие под штифт d_1 досверлить и развернуть при сборке с полем допуска H7 и параметром Ra шероховатости поверхности не более 0,80 мкм.

(Измененная редакция, Изм. № 2).

2. Материал — сталь марки 45 по ГОСТ 1050—88.

Допускается замена материала на стали других марок по механическим свойствам не ниже, чем у стали марки 45.

3. Твердость — 34,0 . . . 40,0 HRC.

4. Неуказанные предельные отклонения размеров H14,

$\pm \frac{t_2}{2}$.

3, 4. (Измененная редакция, Изм. № 2).

Размеры, мм

| Обозначение штуков | Применя- емость | Исполне- ние | D_0 | D_{f9} | A | L | d | d_1 | l | l_1 | l_2 | b_{H9} | h | h_1 | Q^* Н(кгс) | W^* Н(кгс) | Масса, кг, не более |
|-----------------------|--------------------|-----------------|-------|----------|----|----|-----|-------|-----|-------|-------|----------|---|-------|-----------------|-----------------|---------------------------|
| 7016-0341 | | 1 | 12 | | 11 | | | | | | | | | | 2088,8 (213) | | |
| 7016-0342 | | 2 | | | | | | | | | | | | | | | |
| 7016-0343 | | 1 | 14 | 14 | 12 | 16 | | | 6 | | | 4 | 2 | | 2235,9 (228) | | 0,012 |
| 7016-0344 | | 2 | | | | | | | | | | | | | | | |
| 7016-0345 | | 1 | 16 | | 13 | | | | | | | | | | 2353,0 (243) | | |
| 7016-0346 | | 2 | | | | | M8 | | 1,5 | | 6 | | | | | 19,6 (2) | |
| 7016-0347 | | 1 | 18 | | 14 | | | | | | | | | | 2216,3 (226) | | |
| 7016-0348 | | 2 | | | | | | | | | | | | | | | |
| 7016-0349 | | 1 | 20 | 16 | 15 | 20 | | 2,9 | | | | | | | 2324,2 (237) | | 0,022 |
| 7016-0350 | | 2 | | | | | | | | | | | | | | | |
| 7016-0351 | | 1 | 22 | | 16 | | | | | | | | | | 3961,9 (404) | | |
| 7016-0352 | | 2 | | | | | | | | | | | | | | | |
| 7016-0353 | | 1 | 25 | | 19 | | | | | 10 | | | 3 | | 4256,1 (434) | | |
| 7016-0354 | | 2 | | | | | | | | | | | | | | | |
| 7016-0355 | | 1 | 28 | 20 | 21 | 25 | M10 | | 2,0 | | 8 | | | | 4658,1 (475) | 39,2 (4) | 0 0 5 |
| 7016-0356 | | 2 | | | | | | | | | | | | | | | |
| 7016-0357 | | 1 | 32 | | 23 | | | | | | | | | | 4903,3 (500) | | |
| 7016-0358 | | 2 | | | | | | | | | | | | | | | |

Продолжение

Размеры, мм

| Обозначение штуков | Применя емость | Исполне ние | D_0 | D_{f9} | A | L | d | d_1 | l | l_1 | l_2 | b H9 | h | h_1 | Q^* , H(кгс) | W^* , H(кгс) | Масса, кг. не более |
|-----------------------|-------------------|----------------|-------|----------|-----|-----|-----|-------|-----|-------|-------|-----------|-----|-------|-------------------|-------------------|---------------------------|
| 7016-0359 | | 1 | 36 | | 26 | | | | | | | | | | 6305,7 (643) | | |
| 7016-0360 | | 2 | | | | | | | | | | | | | | | |
| 7016-0361 | | 1 | 40 | 25 | 28 | 32 | | | 2,5 | | | | | | 6560,6 (669) | | 0,091 |
| 7016-0362 | | 2 | | | | | | | | | | | | | | | |
| 7016-0363 | | 1 | 45 | | 31 | | | | | | | | | | 7109,8 (725) | | |
| 7016-0364 | | 2 | | | | | M12 | | | 12 | 10 | 6 | 4 | | | 58,8 (6) | |
| 7016-0365 | | 1 | 50 | | 34 | | | 3,9 | | | | | | | 6089,9 (621) | | |
| 7016-0366 | | 2 | | | | | | | | | | | | | | | |
| 7016-0367 | | 1 | 55 | 32 | 36 | 40 | | | | | | | | | 6188,0 (631) | | 0,213 |
| 7016-0368 | | 2 | | | | | | | 3,5 | | | | | | | | |
| 7016-0369 | | 1 | 60 | | 39 | | | | | | | | | | 6541,0 (667) | | |
| 7016-0370 | | 2 | | | | | | | | | | | | | | | |
| 7016-0371 | | 1 | 70 | 40 | 47 | 50 | M16 | | | 16 | 12 | 8 | 5 | | 10757,9 (1097) | 98,1 (10) | 0,406 |
| 7016-0372 | | 2 | | | | | | | | | | | | | | | |

Размеры, мм

| Обозначение штуки | Прим. вместо | Исполне. вс | D ₀ | D ₁₉ | A | L | d | d ₁ | l | h ₁ | h ₂ | h ₁₉ | h | h ₃ | Q _н , Н(кгс) | W _н , Н(кгс) | Масса, кг, не более |
|----------------------|-----------------|----------------|----------------|-----------------|----|----|-----|----------------|-----|----------------|----------------|-----------------|---|----------------|----------------------------|----------------------------|---------------------------|
| 7016-0373 | | 1 | 80 | | 52 | | | | | | | | | | 11307,1 (1153) | | |
| 7016-0374 | | 2 | | 40 | | 50 | M16 | 3,9 | 3,5 | | 12 | | | 4 | 11807,2 (1204) | 98,1 (10) | 0,406 |
| 7016-0375 | | 1 | 90 | | 57 | | | | | | | | | | 16161,3 (1648) | | |
| 7016-0376 | | 2 | | | | | | | | | | | | | 16759,6 (1709) | | |
| 7016-0377 | | 1 | 100 | | 66 | | | | | 16 | | 8 | 8 | | 17750,0 (1810) | 147,1 (15) | 0,781 |
| 7016-0378 | | 2 | | | | | | | | | | | | | | | |
| 7016-0379 | | 1 | 110 | 50 | 70 | 60 | M20 | 4,9 | 5,0 | | 16 | | | 5 | | | |
| 7016-0380 | | 2 | | | | | | | | | | | | | | | |
| 7016-0381 | | 1 | 125 | | 78 | | | | | | | | | | | | |
| 7016-0382 | | 2 | | | | | | | | | | | | | | | |

* Q — осевое усилие, подсчитанное при длине гачного ключа по ГОСТ 2841 — 80,
W — усилие, приложенное к рукоятке ключа.

Пример условного обозначения втулки тангенциального зажима с резьбовым отверстием исполнения I для деталей размером $D_0 = 12$ мм

Втулка 7016-0341 ГОСТ 13156—67

(Измененная редакция, Изм. № 1, 2).

5 Допуск перпендикулярности оси поверхности D относительно оси поверхности G — по 6-й степени точности ГОСТ 24643—81

6 Резьба метрическая — по ГОСТ 24705—81 Поле допуска резьбы — 6H по ГОСТ 16093—81

5, 6 **(Измененная редакция, Изм. № 2).**

7 Размеры фасок на резьбовых отверстиях — по ГОСТ 10549—80

8 **(Исключен, Изм. № 1).**

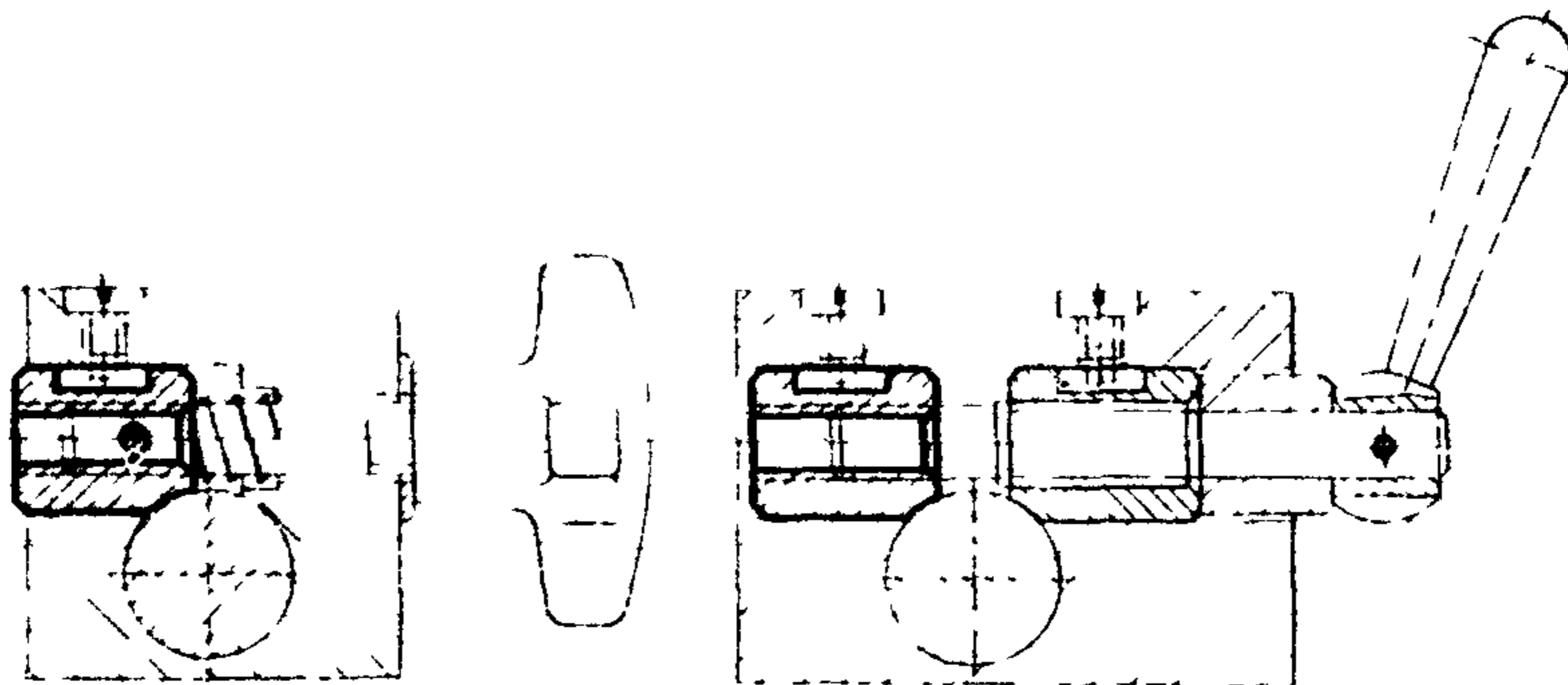
9 Покрытие — Хим Окс прм (обозначение покрытия — по ГОСТ 9306—85) По согласию сторон допускается применение других видов защитных покрытий

10 Маркировать партию втулок одного типоразмера на таре или упаковке с указанием условного обозначения втулок тангенциального зажима с резьбовым отверстием и товарного знака предприятия-изготовителя

11 Пример применения втулок тангенциального зажима с резьбовым отверстием указан в приложении

(Введен дополнительно, Изм. № 2).

**ПРИМЕРЫ ПРИМЕНЕНИЯ ВТУЛОК ТАНГЕНЦИАЛЬНОГО
ЗАЖИМА С РЕЗЬБОВЫМ ОТВЕРСТИЕМ**



ИНФОРМАЦИОННЫЕ ДАННЫЕ

- 1. РАЗРАБОТАН И ВНЕСЕН** Министерством тяжелого, энергетического и транспортного машиностроения СССР
Министерством станкостроительной и инструментальной промышленности СССР

ИСПОЛНИТЕЛИ

В. В. Андреев; В. М. Ганина; В. Н. Дзегиленок, канд. техн. наук; **В. А. Петрова; К. И. Сокольский; А. З. Старосельский** (руководитель темы); **А. В. Хренова**

- 2. УТВЕРЖДЕН И ВВЕДЕН В ДЕЙСТВИЕ** Постановлением Комитета стандартов, мер и измерительных приборов при Совете Министров СССР от 18.08.67 № 1374

- 3. Срок проверки — 1995 г. Периодичность проверки — 5 лет.**

- 4. ВЗАМЕН МН 341—60** в части тангенциального зажима с резьбовым отверстием

5. ССЫЛОЧНЫЕ НОРМАТИВНО-ТЕХНИЧЕСКИЕ ДОКУМЕНТЫ

| Обозначение НТД, на который дана ссылка | Номер пункта |
|---|--------------|
| ГОСТ 9.306—85 | 9 |
| ГОСТ 1050—88 | 2 |
| ГОСТ 2841—80 | 1 |
| ГОСТ 10549—80 | 7 |
| ГОСТ 16093—91 | 6 |
| ГОСТ 24643—91 | 5 |
| ГОСТ 24705—91 | 6 |

- 6. ПЕРЕИЗДАНИЕ** (май 1990 г.) с Изменениями № 1, 2, утвержденными в июне 1980 г., марте 1988 г. [ИУС 9—80, 6—88].

- 7. Ограничение срока действия снято** Постановлением Государственного комитета СССР по стандартам от 17.03.88 № 560.