

**ПРЕСС-ФОРМЫ-ЗАГОТОВКИ С ПЛИТОЙ СЪЕМА
ДЛЯ ЛИТЬЯ ТЕРМОПЛАСТОВ ПОД ДАВЛЕНИЕМ**

Конструкция и размеры

Injection mould bases with take-off plate.
Design and dimensions

**ГОСТ
22063-76***

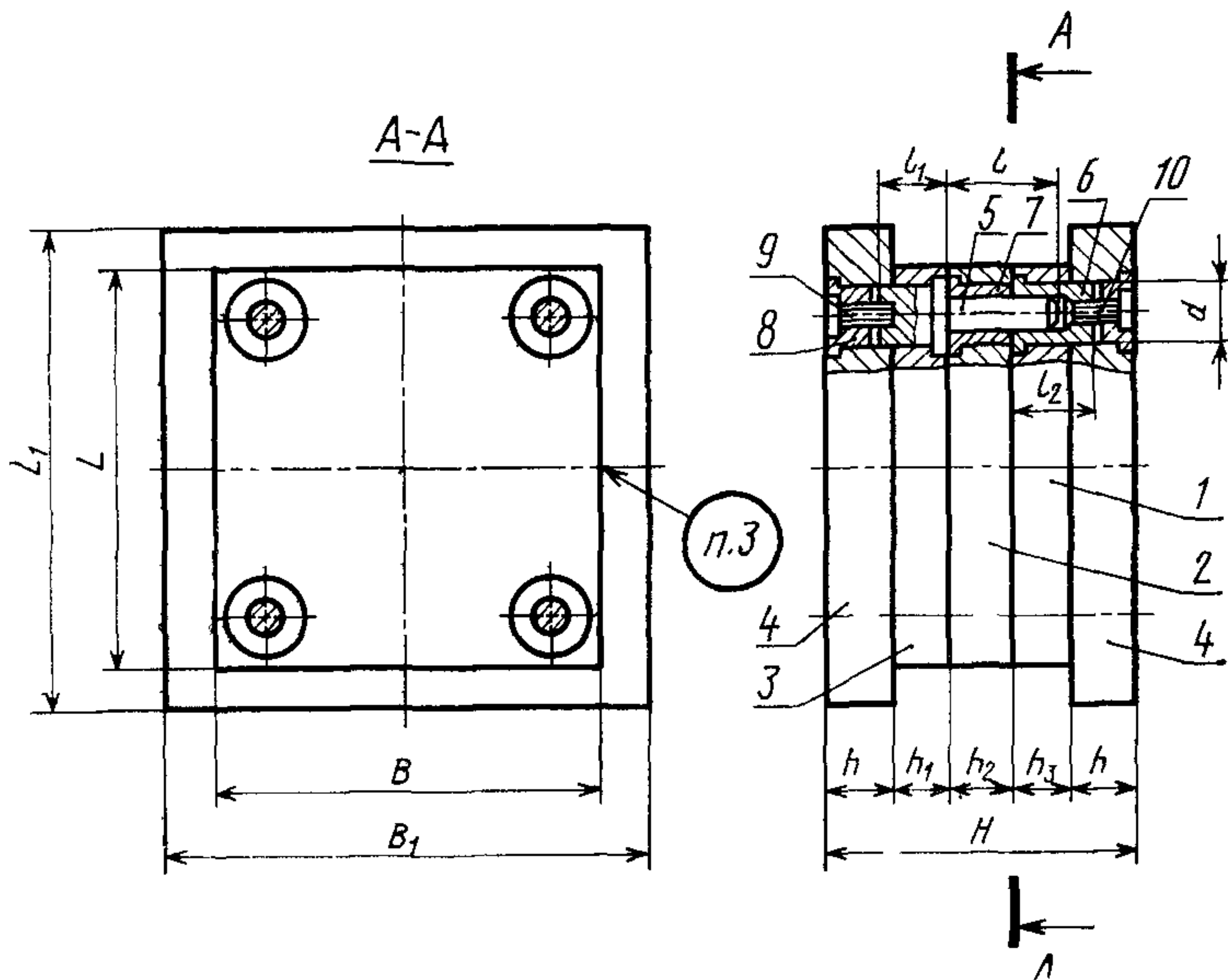
ОКП 39 6370

Постановлением Государственного комитета стандартов Совета Министров СССР от 25 августа 1976 г. № 2010 срок введения установлен
Проверен в 1982 г.

с 01.07.77

Несоблюдение стандарта преследуется по закону

1. Конструкция и размеры пресс-форм-заготовок с плитой съема должны соответствовать указанным на чертеже и в табл. 1 и 2.



Размеры для справок.

Издание официальное

Перепечатка воспрещена



* Переиздание (октябрь 1986 г.) с Изменениями № 1, 2, утвержденными в мае 1982 г., декабре 1985 г. (ИУС № 9-82, 4-86).

Таблица 1

Размеры, мм

Обозначение пресс-формы- заготовки	Примене- мость	L	L ₁	B	B ₁	H	h	h ₁	h ₂	h ₃	d	l	l ₁	l ₂	Масса, кг, не более
0606-1401						125			25	25		40		30	25,6
0606-1402						136		25	36	36		50	30		27,3
0606-1403									25	36				40	
0606-1404			125			147			36	45		60			29,0
0606-1405						145			25	45				50	28,7
0606-1406						167		36	36	56		70	40		32,1
0606-1407						178			25	56				60	
0606-1408		160			220	125	25		36	25	20	80			33,8
0606-1409						125			25	25		40		30	30,3
0606-1411						136		25	36	25		50	30		32,5
0606-1412						147			25	36				40	
0606-1413			160			145			36	45		60		50	34,7
0606-1414						167			25	45					34,3
0606-1415						167		36	36	56		70	40		38,6
0606-1416						178			25	56		80		60	40,8
0606-1417								36	36						

Продолжение табл. 1

Размеры, мм

Обозначение пресс-формы- заготовки	Применяе- мость	L	L ₁	B	B ₁	H	h	h ₁	h ₂	h ₃	d	l	l ₁	l ₂	Масса, кг, не более
0606-1418						125			25	25		40		30	28,6
0606-1419						136		25	36			50	30		30,7
0606-1421				140	200	147			25	36		60		40	32,8
0606-1422						145			25	45				50	32,5
0606-1423						167		36	36			70	40		36,8
0606-1424						178			25	56		80		60	
0606-1425		180	200			125	25		25	25	20	40		30	38,9
0606-1427						136			36	25		50	30		41,7
0606-1428						147		25	25	36				40	44,4
0606-1429				180	300	145			25	45		60		50	43,9
0606-1431						167		36	36			70	40		49,5
0606-1432						178			25	56		80		60	52,2
0606-1433															
0606-1434															
0606-1435															

Продолжение табл. 1

Размеры, мм

Обозначение пресс-формы- заготовки	Применяе- мость	L	L ₁	B	B ₁	H	h	h ₁	h ₂	b ₂	d	l	l ₁	l ₂	Масса, кг, не более
0606-1436						136			25	25		40		30	41,3
0606-1437						147			36			50			44,0
0606-1438				160		158			25	36		60		40	46,7
0606-1439						156			36	45		70		50	46,3
0606-1441						167			36			80		60	49,0
0606-1442						178		36	36	56		40			51,7
0606-1443					300	136	25		25	25	25	40			46,6
0606-1444		200	200			147			36	25		50		30	50,0
0606-1445						158			36	36		60		40	53,4
0606-1446						156			25	45		70		50	52,8
0606-1447				200		167			36			80		60	56,2
0606-1448						178			36	56					59,6
0606-1449															
0606-1451															
0606-1452															
0606-1453															

Продолжение табл. 1

Размеры, мм

Обозначение пресс-формы- заготовки	Применяе- мость	L	L ₁	B	B ₁	H	h	h ₁	h ₂	h ₃	d	l	l ₁	l ₂	Масса, кг, не более
0606-1454						136			25	25		40		30	48,6
0606-1455						147			36			50			51,9
0606-1456				180		158			25	36		60		40	55,2
0606-1457						156			36	45		70		50	54,7
0606-1458						167			25						58,1
0606-1459						178			36	56		80		60	62,2
0606-1462		220	220		300	136	25	36	25	25	25	40	40	30	60,3
0606-1463						147			36			50			64,4
0606-1464						158			25	36		60		40	68,5
0606-1465						156			36	45		70		50	67,8
0606-1466				220		167			25						71,9
0606-1467						178			36	56		80		60	76,0
0606-1468															
0606-1469															
0606-1471															

Продолжение табл. 1

Размеры, мм

Обозначение пресс-формы- заготовки	Применяе- мость	L	L ₁	B	B ₁	H	h	h ₁	h ₂	h ₃	d	l	l ₁	l ₂	Масса, кг, не более
0606-1472						156			25	36		50		40	66,3
0606-1473						167			36			60			70,5
0606-1474			250	200	300	165			25	45		70		50	69,7
0606-1475						176			36						74,0
0606-1476						187			25	56		80		60	78,3
0606-1477		250				156			36			50		40	89,1
0606-1478						167			25	36		60	50		94,4
0606-1479			320	250		165	25	45	36	45	32			50	93,4
0606-1481						176			25			70			98,8
0606-1482						187			36	56				60	104,1
0606-1483					320	156			25			50		40	77,7
0606-1484						167			36	36		60			83,0
0606-1485						165			25			70			82,0
0606-1486		280	280	220		176			36	45		70		50	87,3
0606-1487															
0606-1488															

Продолжение табл. 1

Размеры, мм

Обозначение пресс-формы- заготовки	Приме- нение мостя	L	L ₁	B	B ₁	H	h	h ₁	h ₂	h ₃	d	l	l ₁	l ₂	Масса, кг, не более
0606-1489			280	220	320	176			25	56		70		60	87,3
0606-1491						187			36			80			92,6
0606-1492						156			25	36		50		40	140,9
0606-1493		280				167			36			60			147,7
0606-1494			450	280		165			25	45				50	146,5
0606-1495						176			36			70			153,2
0606-1496									25						
0606-1497						187		45	36		32	80	50	60	159,9
0606-1498					450	156	25		25	36		50		40	103,5
0606-1499						167			36			60			110,3
0606-1501			320	250		165			25	45				50	109,1
0606-1502						176			36			70			115,9
0606-1503		320							25	56		80		60	122,8
0606-1504						187			36			50			144,1
0606-1505			450	320		156			25	36		60		40	152,9
0606-1506						167			36						

Продолжение табл. 1

Размеры, мм

Обозначение пресс-формы- заготовки	Примене- мость	L	L ₁	B	B ₁	H	h	h ₁	h ₂	h ₃	d	l	l ₁	l ₂	Масса, кг, не более
0606-1507						165			25	45		60		50	151,3
0606-1508		320	450	320		176	25		36	56	32	70			160,1
0606-1509						187			25			80		60	168,8
0606-1511						198			36	45		70		55	168,1
0606-1512						207			45			80			175,2
0606-1513						209			36	56				65	176,7
0606-1514			360	280		218		45	45				50		183,8
0606-1515					450	228			36	75		90		80	191,4
0606-1516						237			45			100			198,5
0606-1517						198	36		45	45	40	70		55	237,4
0606-1518		360				207			36	56		80			246,5
0606-1519						209			45					65	248,4
0606-1521			450	360		218			36	56		90			257,6
0606-1522						228			45	75				80	267,4
0606-1523						237			36			100			276,5
0606-1524									45						

Продолжение табл. 1

Размеры, мм

Обозначение пресс-формы- заготовки	Применяе- мость	L	L ₁	B	B ₁	H	h	h ₁	h ₂	h ₃	d	l	l ₁	l ₂	Масса, кг, не более
0606-1525						198			36	45		70		55	218,4
0606-1526						207			45			80			225,4
0606-1527			400	320	450	209			36	56				65	227,4
0606-1528						218			45			90			236,4
0606-1529						228			36	75				80	246,1
0606-1531		400				237	36	45	45		40	100	50		255,1
0606-1532						198			36	45		70		55	355,8
0606-1533						207			45			80			367,0
0606-1534						209			36	56				65	396,5
0606-1535			600	400	600	218			45			90			380,7
0606-1536						228			36						392,9
0606-1537						237			45	75		100		80	404,2

Пример условного обозначения пресс-формы-заготовки размерами $L=160$ мм, $B=125$ мм, $H=125$ мм, $h_2=25$ мм, $h_3=25$ мм:
 Пресс-форма-заготовка 0606-1401 ГОСТ 22063—76

Обозначение пресс-формы- заготовки	Поз. 1 Плита-заго- товка для не- подвижной обоймы	Поз. 2 Плита-заго- товка для по- движной обоймы	Поз. 3 Плита-заго- товка для промежуточ- ной плиты	Поз. 4 Плита-заго- товка крепле- ния ГОСТ 22066—76	Поз. 5 Колонка ГОСТ 22072—76
	ГОСТ 22065—76			Кол. 2	Кол. 4
	Кол. 1	Кол. 1	Кол. 1		
О б о з н а					
0606-1401	0600-0151	0600-0151			0602-0302
0606-1402		0600-0152			0602-0305
0606-1403	0600-0152	0600-0151	0600-0151		
0606-1404		0600-0152		0602-0251	0602-0308
0606-1405	0600-0153	0600-0151			
0606-1406		0600-0152			0602-0312
0606-1407	0600-0154	0600-0151	0600-0152		
0606-1408		0600-0152			0602-0313
0606-1409	0600-0155	0600-0155			0602-0302
0606-1411		0600-0156			0602-0305
0606-1412	0600-0156	0600-0155	0600-0155		
0606-1413		0600-0156		0602-0252	0602-0308
0606-1414	0600-0157	0600-0155			
0606-1415		0600-0156			0602-0312
0606-1416	0600-0158	0600-0155	0600-0156		
0606-1417		0600-0156			0602-0313
0606-1418	0600-0159	0600-0159			0602-0302
0606-1419		0600-0161			0602-0305
0606-1421	0600-0161	0600-0159	0600-0159		
0606-1422		0600-0161		0602-0253	0602-0308
0606-1423	0600-0162	0600-0159			
0606-1424		0600-0161	0600-0161		0602-0312
0606-1425	0600-0163	0600-0159			
0606-1426		0600-0161			0602-0313
0606-1427	0600-0164	0600-0164	0600-0164	0602-0254	0602-0302

Таблица 2

Поз. 6 Втулка ГОСТ 22073—76 Кол. 4	Поз. 7 Втулка ГОСТ 22074—76 Кол. 4	Поз. 8 Шайба ГОСТ 22076—76 Кол. 8	Поз. 9 Винт ГОСТ 11738—84 Кол. 4	Поз. 10 Винт ГОСТ 11738—84 Кол. 4
ч е н и я				
0602-0361	0602-0401			
	0602-0402			
0602-0362	0602-0401			
	0602-0402			
0602-0363	0602-0401			
	0602-0402			
0602-0364	0602-0401			
	0602-0402			
0602-0361	0602-0401			
	0602-0402			
0602-0362	0602-0401	0602-0351	M8—8×20 88.05	M8—8×20.88.05
	0602-0401			
0602-0363	0602-0401			
	0602-0402			
0602-0364	0602-0401			
	0602-0402			
0602-0361	0602-0401			
	0602-0402			
0602-0362	0602-0401			
	0602-0402			
0602-0363	0602-0401			
	0602-0402			
0602-0364	0602-0401			
	0602-0402			
0602-0361	0602-0401			

Обозначение пресс-формы- заготовки	Поз. 1 Плита-заго- товка для не- подвижной обоймы	Поз. 2 Плита-заго- товка для подвижной обоймы	Поз. 3 Плита-заго- товка для промежуточ- ной плиты	Поз. 4 Плита-заго- товка креп- ления ГОСТ 22066—76	Поз. 5 Уолонка ГОСТ 22072—76
	ГОСТ 22065—76			Кол. 2	Кол. 4
	Кол. 1	Кол. 1	Кол. 1		
Об о з н а					
0606-1428	0600-0164	0600-0165			0602-0305
0606-1429	0600-0165	0600-0166	0600-0164		
0606-1431		0600-0165			
0606-1432	0600-0166	0600-0164		0602-0254	0602-0308
0606-1433		0600-0165			
0606-1434	0600-0167	0600-0164	0600-0165		0602-0312
0606-1435		0600-0165			
0606-1436	0600-0168	0600-0168			0602-0313
0606-1437		0600-0169			
0606-1438	0600-0169	0600-0168			0602-0315
0606-1439		0600-0169			
0606-1441	0600-0171	0600-0168		0602-0255	0602-0318
0606-1442		0600-0169			
0606-1443	0600-0172	0600-0168			0602-0321
0606-1444		0600-0169			
0606-1445	0600-0173	0600-0173			0602-0322
0606-1446		0600-0174			
0606-1447	0600-0174	0600-0173			0602-0315
0606-1448		0600-0174			
0606-1449	0600-0175	0600-0174	0600-0174	0602-0256	0602-0316
0606-1451		0600-0173			
0606-1452	0600-0176	0600-0174			0602-0318
0606-1453		0600-0173			
0606-1454	0600-0177	0600-0174			0602-0321
0606-1455		0600-0177			
		0600-0178	0600-0178	0602-0257	0602-0322
					0602-0315
					0602-0316

Продолжение табл. 2

Поз. 6 Втулка ГОСТ 22073—76 Кол. 4	Поз. 7 Втулка ГОСТ 22074—76 Кол. 4	Поз. 8 Шайба ГОСТ 22076—76 Кол. 8	Поз. 9 Винт ГОСТ 11738—84 Кол. 4	Поз. 10 Винт ГОСТ 11738—84 Кол. 4
ч е н и я				
0602-0361	0602-0402	0602-0351	M8—8×20.88.05	M8—8×20.88.05
0602-0362	0602-0401			
0602-0363	0602-0402			
	0602-0401			
0602-0364	0602-0402			
	0602-0401			
0602-0371	0602-0403	0602-0352	M10—8×25.88.05	M10—3×20.88.05
0602-0372	0602-0404			
	0602-0403			
0602-0373	0602-0404			
	0602-0403			
0602-0374	0602-0403			
	0602-0404			
0602-0371	0602-0403			
	0602-0404			
0602-0372	0602-0403			
	0602-0404			
0602-0373	0602-0403			
	0602-0404			
0602-0374	0602-0403			
	0602-0404			
0602-0371	0602-0403			
	0602-0404			

Обозначение пресс-формы- заготовки	Поз. 1 Плита-заго- товка для не- подвижной обоймы	Поз. 2 Плита-заго- товка для по- движной обоймы	Поз. 3 Плита-заго- товка для промежуточ- ной плиты	Поз. 4 Плита-заго- товка крепле- ния ГОСТ 22066—76	Поз. 5 Кодонка ГОСТ 22072—76		
	ГОСТ 22065—76			Кол. 2	Кол. 4		
	Кол. 1	Кол. 1	Кол. 1				
	Обозна						
0606-1456	0600-0178	0600-0177	0600-0178	0602-0257	0602-0316		
0606-1457		0600-0178			0602-0318		
0606-1458	0600-0179	0600-0177			0602-0321		
0606-1459		0600-0178			0602-0322		
0606-1461	0600-0181	0600-0177			0602-0315		
0606-1462		0600-0178			0602-0316		
0606-1463	0600-0182	0600-0182			0600-0183	0602-0258	0602-0318
0606-1464		0600-0183					0602-0321
0606-1465	0600-0183	0600-0182					0602-0322
0606-1466		0600-0183					0602-0325
0606-1467	0600-0184	0600-0182	0602-0326				
0606-1468		0600-0183	0602-0328				
0606-1469	0600-0185	0600-0182	0600-0188	0602-0259			0602-0329
0606-1471		0600-0183					0602-0325
0606-1472	0600-0187	0600-0186					0602-0328
0606-1473		0600-0187					0602-0329
0606-1474	0600-0183	0600-0186			0600-0193	0602-0261	0602-0325
0606-1475		0600-0187					0602-0326
0606-1476	0600-0189	0600-0186					0602-0328
0606-1477		0600-0187					0602-0329
0606-1478	0600-0192	0600-0191					0602-0325
0606-1479		0600-0192					0602-0326
0606-1481	0600-0193	0600-0191	0602-0328				
0606-1482		0600-0192					
0606-1483	0600-0194	0600-0191					

Продолжение табл. 2

Поз. 6 Втулка ГОСТ 22073—76 Кол. 4	Поз. 7 Втулка ГОСТ 22074—76 Кол. 4	Поз. 8 Шайба ГОСТ 22076—76 Кол. 8	Поз. 9 Винт ГОСТ 11738—84 Кол. 4	Поз. 10 Винт ГОСТ 11738—84 Кол. 4
ч е н и я				
0602-0372	0602-0403	0602-0352	M10—8×25.88.05	M10—8×20.88.05
	0602-0404			
0602-0373	0602-0403			
	0602-0404			
0602-0374	0602-0403			
	0602-0404			
0602-0371	0602-0403			
	0602-0404			
0602-0372	0602-0403			
	0602-0404			
0602-0373	0602-0403	0602-0353	M12—8×25 88.05	M12—8×20.88.05
	0602-0404			
0602-0374	0602-0403			
	0602-0404			
0602-0378	0602-0405			
	0602-0406			
0602-0379	0602-0405			
	0602-0406			
0602-0381	0602-0405			
	0602-0406			
0602-0378	0602-0405			
	0602-0406			
0602-0379	0602-0405			
	0602-0406			
0602-0381	0602-0405			

Обозначение пресс-формы- заготовки	Поз. 1 Плита-заго- товка для не- подвижной обоймы	Поз. 2 Плита-заго- товка для по- движной обоймы	Поз. 3 Плита-заго- товка для промежуточ- ной плиты	Поз. 4 Плита-заго- товка креп- ления ГОСТ 22066—76	Поз. 5 Колонка ГОСТ 22072—76	
	ГОСТ 22065—76			Кол. 2	Кол. 4	
	Кол. 1	Кол. 1	Кол. 1			
Об о з н а						
0606-1484	0600-0194	0600-0192	0600-0198	0602-0261	0602-0329	
0606-1485	0600-0196	0600-0195	0600-0197	0602-0262	0602-0325	
0606-1486		0600-0196			0602-0326	
0606-1487	0600-0197	0600-0195			0602-0328	
0606-1488		0600-0196				
0606-1489		0600-0195				
0606-1491	0600-0198	0600-0196			0602-0329	
0606-1492	0600-0201	0600-0199			0602-0325	
0606-1493		0600-0201				0602-0326
0606-1494	0600-0202	0600-0199			0602-0263	0602-0328
0606-1495		0600-0201				
0606-1496		0600-0199	0602-0329			
0606-1497	0600-0203	0602-0325				
0606-1498	0600-0205	0600-0204	0602-0326			
0606-1499		0600-0205		0602-0329		
0606-1501	0600-0206	0600-0204	0602-0264	0602-0328		
0606-1502		0600-0205				
0606-1503		0600-0204			0602-0325	
0606-1504	0600-0205	0602-0326				
0606-1505	0600-0209	0600-0208	0602-0325			
0606-1506		0600-0209		0602-0326		
0606-1507	0600-0211	0600-0208	0602-0265	0602-0328		
0606-1508		0600-0209				
0606-1509	0600-0212	0600-0208	0602-0328			
0606-1511		0600-0209		0602-0329		

Продолжение табл. 2

Поз. 6 Втулка ГОСТ 22073—76 Кол. 4	Поз. 7 Втулка ГОСТ 22074—76 Кол. 4	Поз. 8 Шайба ГОСТ 22076—76 Кол. 8	Поз. 9 Винт ГОСТ 11738—84 Кол. 4	Поз. 10 Винт ГОСТ 11738—84 Кол. 4
ч е н и я				
0602-0381	0602-0406			
0602-0378	0602-0405			
	0602-0406			
0602-0379	0602-0405			
	0602-0406			
0602-0381	0602-0405			
	0602-0406			
0602-0378	0602-0405			
	0602-0406			
0602-0379	0602-0405			
	0602-0406			
0602-0379	0602-0405	0602-0353	M12—8×25.88.05	M12—8×20.88.05
	0602-0406			
0602-0379	0602-0405			
	0602-0406			
0602-0378	0602-0405			
	0602-0406			
0602-0379	0602-0405			
	0602-0406			
0602-0331	0602-0405			
	0602-0406			
0602-0378	0602-0405			
	0602-0406			
0602-0379	0602-0405			
	0602-0406			
0602-0381	0602-0405			
	0602-0406			

Обозначение пресс-формы- заготовки	Поз. 1 Плита-заго- товка для не- подвижной обоймы	Поз. 2 Плита-заго- товка для подвижной обоймы	Поз. 3 Плита-заго- товка для промежуточ- ной плиты	Поз. 4 Плита-заго- товка креп- ления ГОСТ 22066—76	Поз. 5 Колонка ГОСТ 22072—76
	ГОСТ 22065—76			Кол. 2	Кол. 4
	Кол. 1	Кол. 1	Кол. 1		
0606-1512	0600-0214	0600-0213			0602-0334
0606-1513		0600-0214			0602-0335
0606-1514	0600-0215	0600-0213	0600-0214	0602-0266	0602-0337
0606-1515		0600-0214			
0606-1516	0600-0216	0600-0213			0602-0339
0606-1517		0600-0214			
0606-1518	0600-0218	0600-0217			0602-0334
0606-1519		0600-0218			
0606-1521	0600-0219	0600-0217	0600-0218	0602-0267	0602-0335
0606-1522		0600-0218			
0606-1523	0600-0221	0600-0217			0602-0337
0606-1524		0600-0218			
0606-1525	0600-0223	0600-0222			0602-0339
0606-1526		0600-0223			
0606-1527	0600-0224	0600-0222	0600-0223	0602-0268	0602-0335
0606-1528		0600-0223			
0606-1529	0600-0225	0600-0222			0602-0337
0606-1531		0600-0223			
0606-1532	0600-0227	0600-0226			0602-0339
0606-1533		0600-0227			
0606-1534	0600-0228	0600-0226	0600-0227	0602-0269	0602-0334
0606-1545		0600-0227			
0606-1536	0600-0229	0600-0226			0602-0335
0606-1537		0600-0227			

Продолжение табл. 2

Поз. 6 Втулка ГОСТ 22073—76 Кол. 4	Поз. 7 Втулка ГОСТ 22074—76 Кол. 4	Поз. 8 Шайба ГОСТ 22076—76 Кол. 8	Поз. 9 Винт ГОСТ 11738—84 Кол. 4	Поз. 10 Винт ГОСТ 11738—84 Кол. 4
ч е н и я				
0602-0385	0602-0407 0602-0408			M16—8×25.88.05
0602-0386	0602-0407 0602-0408			
0602-0387	0602-0407 0602-0408			M16—8×35.88.05
0602-0385	0602-0407 0602-0408			
0602-0386	0602-0407 0602-0408			M16—8×25.88.05
0602-0387	0602-0407 0602-0408	0602-0354	M16—8×35.88.05	M16—8×35.88.05
0602-0385	0602-0407 0602-0408			
0602-0386	0602-0407 0602-0408			M16—8×25.88.05
0602-0387	0602-0407 0602-0408			M16—8×35.88.05
0602-0385	0602-0407 0602-0408			
0602-0386	0602-0407 0602-0408			M16—8×25.88.05
0602-0387	0602-0407 0602-0408			M16—8×35.88.05
0602-0385	0602-0407 0602-0408			
0602-0386	0602-0407 0602-0408			M16—8×25.88.05
0602-0387	0602-0407 0602-0408			M16—8×35.88.05

(Измененная редакция, Изм. № 1, 2).

2. Технические условия — по ГОСТ 22082—76.

3. Маркировать: обозначение пресс-формы-заготовки и товарный знак предприятия-изготовителя.
