



**ГОСУДАРСТВЕННЫЙ СТАНДАРТ  
СОЮЗА ССР**

---

**ИЗДЕЛИЯ ТРИКОТАЖНЫЕ ВЕРХНИЕ  
ДЛЯ МУЖЧИН И МАЛЬЧИКОВ**

**ОБЩИЕ ТЕХНИЧЕСКИЕ УСЛОВИЯ**

**ГОСТ 28039—89**

**(СТ СЭВ 2673—80, СТ СЭВ 3443—81)**

**Издание официальное**

**БЗ 2—89/213**

**ГОСУДАРСТВЕННЫЙ КОМИТЕТ СССР ПО СТАНДАРТАМ  
Москва**

**ИЗДЕЛИЯ ТРИКОТАЖНЫЕ ВЕРХНИЕ  
ДЛЯ МУЖЧИН И МАЛЬЧИКОВ****Общие технические условия**Knitted outerwear for men and boys.  
General specifications**ГОСТ  
28039—89**(СТ СЭВ 2673—80,  
СТ СЭВ 3443—81)

ОКП 84 2000

Срок действия с 01.01.90  
до 01.01.95

Несоблюдение стандарта преследуется по закону

Настоящий стандарт распространяется на верхние трикотажные изделия из всех видов трикотажных полотен и купонов для мужчин и мальчиков.

**1. ВИДЫ И РАЗМЕРЫ**

1.1. Верхние изделия подразделяют на следующие виды: жакеты, джемперы, жилеты, свитеры, куртки, брюки, шорты, сорочки, комбинезоны, полукombинезоны (в том числе со следом), спортивные костюмы и др.

1.2. Изделия изготавливают отдельно или в комплекте с изделиями, предусмотренными настоящим стандартом и другой нормативно-технической документацией.

Изделия по ростам комплектуют в соответствии с приложением 1.

1.3. Размеры изделий должны соответствовать размерным признакам типовой фигуры, указанным в табл. 1—8. Изготовление верхних изделий других размеров производится по требованию потребителя.



Таблица 1

**Размеры жакетов, джемперов (в том числе спортивных), жилетов,  
свитеров, курток для мужчин**  
см

Рост	158, 164 170, 176 182, 188													
Обхват груди	88	92	96	100	104	108	112	116	120	124	128	132	136	140

Таблица 2

**Размеры брюк (в том числе спортивных) для мужчин**

Рост	158 164 170 176 182 188														
Обхват талии	76	80	84	88	92	96	100	104	108	112	118	122	126	130	134

Таблица 3

**Размеры шорт для мужчин**  
см

Рост	158, 164 170, 176 182, 188														
Обхват талии	76	80	84	88	92	96	100	104	108	112	118	122	126	130	134

Таблица 4

**Размеры спортивных костюмов для мужчин**  
см

Рост	158 164 170 176 182 188														
	Обхват груди	88	92	96	100	104	108	112	116	120	124	128	132	136	140
Обхват талии	76	80	84	88	92	96	100	104	108	112	118	122	126	130	134

Таблица 5

**Размеры верхних сорочек для мужчин**  
см

Рост	158, 164 170, 176 182, 188																			
	Обхват шеи	38	39	40	41	42	43	44	45	46	47	48	49	50	51					
Обхват груди	88	92	96	96	100	100	104	104	108	108	112	112	116	116	120	124	128	132	136	140



**Размеры верхних сорочек для мальчиков**  
см

Возрастная группа	Ясельная			Дошкольная		Младшая школьная					
	Обхват шеи	25	25	26	27	28	29	30	31	32	33
Рост	80, 86	92	92	98, 104 110, 116	110 116	122, 128 134	122, 128 134, 140	128, 134 140	134 140, 146	152, 158	140, 146
Обхват груди	48	52	56	56	60	60	64	68	72	72	76

*Продолжение табл. 6*

см

Возрастная группа	Старшая школьная				Подростковая							
	Обхват шеи	34	35	35	36	37	38	39	39	40	40	41
Рост	152, 158	164	152, 158	164, 170	164 170, 176	164 170, 176	170, 176 182, 188	170, 176	182, 188	170, 176 182, 188		
Обхват груди	76	76	80	80	84	88	88	92	92	96	100	104

Таблица 7

Размеры жакетов, джемперов (в том числе спортивных), жилетов, свитеров,  
курток, шорт для мальчиков

см

Возрастная группа	Ясельная				Дошкольная			Младшая школьная				
	Рост	74	74 80, 86	80, 86 92	92	98, 104	98, 104 110, 116	110, 116	122, 128 134	122, 128 134, 140	128, 134 140, 146	134 140, 146
Обхват груди	44	48	52	56	52	56	60	60	64	68	72	76

Продолжение табл. 7

см

Возрастная группа	Старшая школьная				Подростковая						
	Рост	152	152, 158	152, 158 164	152, 158 164, 170	164 170, 176	164 170, 176 182, 188	170, 176 182, 188			
Обхват груди	68	72	76	80	84	88	92	96	100	104	

Таблица 8

**Размеры брюк (в том числе спортивных), рейтуз, комбинезонов,  
полукомбинезонов для мальчиков**

см

Возрастная группа	Ясельная				Дошколь- ная			Младшая школьная				Старшая школьная				Подростковая																		
	Рост	74	74	80	80	98	98	104	104	110	110	122	122	128	128	134	134	140	140	146	146	152	152	158	158	164	164	170	170	176	176	182	182	188
Обхват груди	44	48	52	56	52	56	60	60	64	68	72	76	68	72	76	80	84	88	92	96	100	104												

Примечание к табл. 1—8:

1. Рейтузы, комбинезоны и полукомбинезоны со следом изготавливают для детей, начиная с роста 68 см.

2. При маркировке сорочек для мальчиков указывают обхват шеи и рост; спортивных костюмов для мужчин — рост и обхват груди.



1.4. Линейные размеры изделий должны соответствовать размерам типовых фигур мужчин и мальчиков по ГОСТ 17521, ГОСТ 17917, ГОСТ 23167, ОСТ 17—325, ОСТ 17—67 и разрабатываться с учетом свойств применяемых полотен и Рекомендаций по линейным размерам верхних трикотажных изделий для мужчин и мальчиков и должны быть указаны в техническом описании на модель.

Показатель «растяжимость полотна по ширине при нагрузке 6 Н» приведен в приложении 2.

1.5. Межростовая разница по длине изделий и рукавов должна соответствовать табл. 9.

Таблица 9

Наименование изделия	Возрастная группа	Межростовая разница по длине, см	
		изделий	рукавов длинных
Жакет, джемпер, свитер, жилет, куртка, сорочка	Мужчины, мальчики ясельного, дошкольного, младшего, старшего школьного возрастов, мальчики-подростки	4,0	4,0
Жакет, джемпер, жилет короткие	Мужчины, мальчики ясельного, дошкольного, младшего, старшего школьного возрастов, мальчики-подростки	3,0	4,0
Брюки	Мужчины	5,0	—
	Мальчики-подростки	4,0	—
Брюки, рейтузы	Мальчики дошкольного и младшего школьного возрастов	5,0	—
	Мальчики ясельного и старшего школьного возрастов	4,0	—
Комбинезон, полукombинезон	Мальчики ясельного, дошкольного, младшего школьного возрастов	6,0	4,0
Шорты	Мужчины, мальчики ясельного, дошкольного, младшего и старшего школьного возрастов, мальчики-подростки	2,0	—

Примечание. Межростовая разница по длине изделий и рукавов, которая не предусмотрена в таблице, должна быть указана в техническом описании на модель.

1.6. Места основных измерений и допускаемые отклонения от установленных значений указаны в табл. 10 и на черт. 1—8.



Таблица 10

Номер измерения на чертеже	Наименование измерения	Номер чертежа	Наименование изделия	Место измерения	Допускаемое отклонение, см
1	Длина изделия	1, 2, 7, 8	Жакет, джемпер, свитер, куртка, жилет, комбинезон, полукombинезон, сорочка	По прямой линии от середины горловины спинки (шва втачивания воротника, бейки и так далее) до низа изделия	$\pm 2,0$
	Длина изделия	4, 5, 6	Брюки, шорты, рейтузы	В изделиях с углубленным вырезом горловины спинки — по прямой линии от высшей точки плечевого шва до низа изделия параллельно линии середины спинки По прямой линии по боковому сгибу (шву) от верхнего края до низа изделия	$\pm 2,0$
2	Ширина по линии груди: с рукавами втачными и реглан с цельнокроеными рукавами, углубленной проймой	1, 2, 7, 8	Жакет, джемпер, свитер, куртка, жилет, сорочка, комбинезон	По прямой между боковыми сгибами застегнутого изделия на 2—4 см ниже глубины проймы	$\pm 1,0$
		1, 2, 7, 8	Жакет, джемпер, свитер, куртка, жилет, сорочка, комбинезон	Между боковыми сгибами на уровне, указанном в техническом описании на модель	$\pm 1,0$
3	Ширина по линии бедер	4, 5, 6, 7, 8	Брюки, шорты, рейтузы, комбинезоны, полукombинезоны	По прямой линии между боковыми сгибами (швами) на уровне середины длины переда или на уровне, указанном в техническом описании на модель	$+2,0$ $-1,0$
4	Длина втачного рукава	1, 2, 7	Жакет, джемпер, свитер, куртка, сорочка, комбинезон	От высшей точки оката рукава вдоль средней линии рукава до низа	$\pm 2,0$

Номер измерения на чертеже	Наименование измерения	Номер чертежа	Наименование изделия	Место измерения	Допускаемое отклонение, см
5	Ширина втачного рукава	1, 2, 7	Жакет, джемпер, свитер, куртка, сорочка, комбинезон	По прямой линии от нижней точки проймы перпендикулярно к средней линии рукава	$\pm 1,0$
6	Длина шага	4, 5, 7, 8	Брюки, шорты, комбинезоны, полукомбинезоны	Вдоль шагового шва от высшей точки до низа изделия	$\pm 2,0$
7	Общая дуга через паховую область: длина переда	6	Рейтузы	От верхнего края переда до середины основания ластовицы или шагового шва	$\pm 1,0$
	длина сидения	6	»	От верхнего края сидения до середины основания ластовицы или шагового шва	$+1,0$
8	Длина воротника в сорочке: без стойки	3	Сорочка	По линии втачивания	$\pm 0,5$
	со стойкой	3	»	По прямой между центром пуговицы и наружным концом петли	$\pm 0,5$

## Примечания:

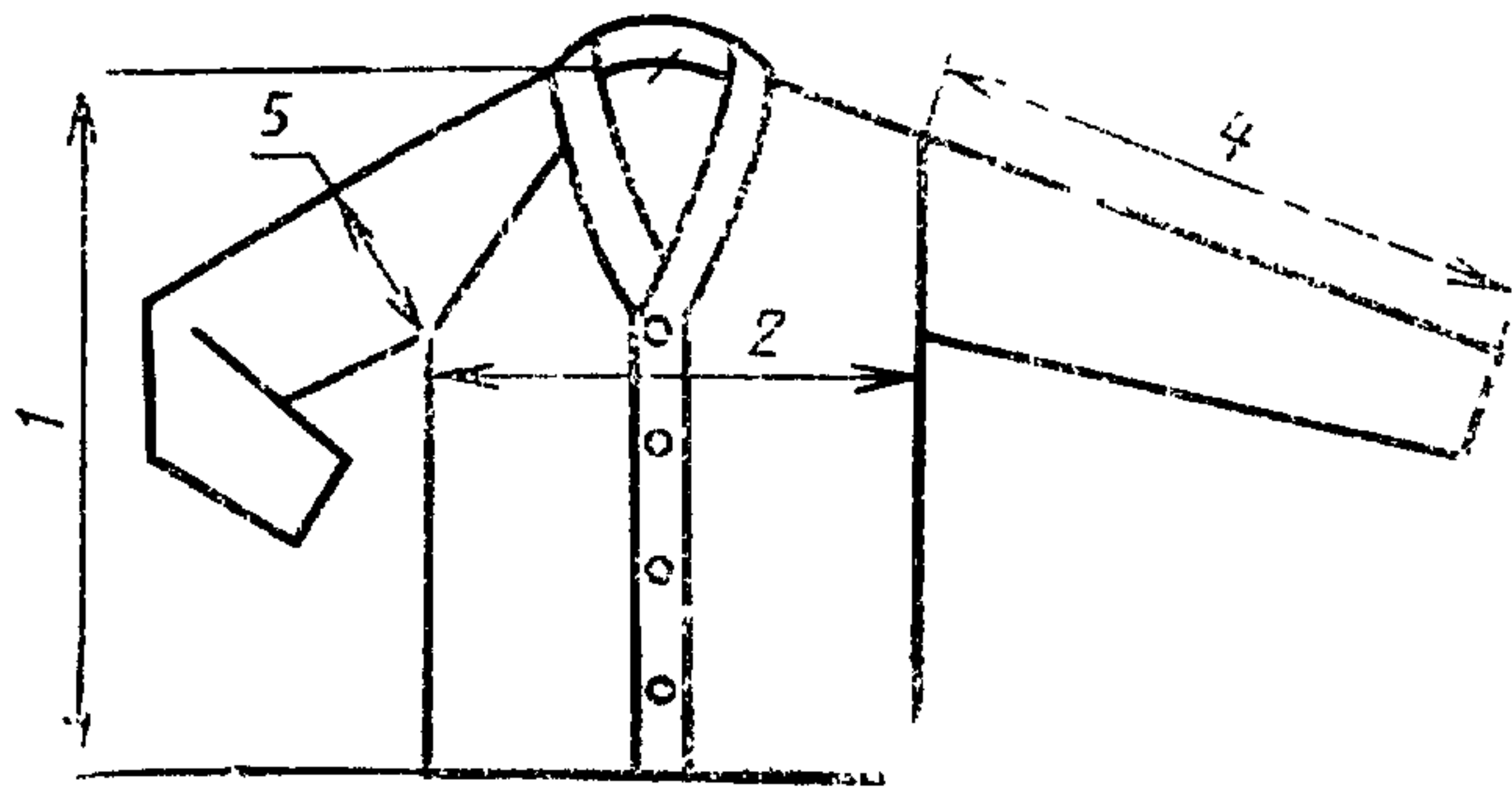
1. Дополнительные места измерений изделий (длина пояса эластичной (резиновой) тесьмы, длина короткого рукава и др.) в зависимости от конструкции устанавливаются в техническом описании на модель.

2. Длину рукава измеряют, включая манжету, напульсник, бейку, кант в сложенном или отвернутом виде в зависимости от модели.

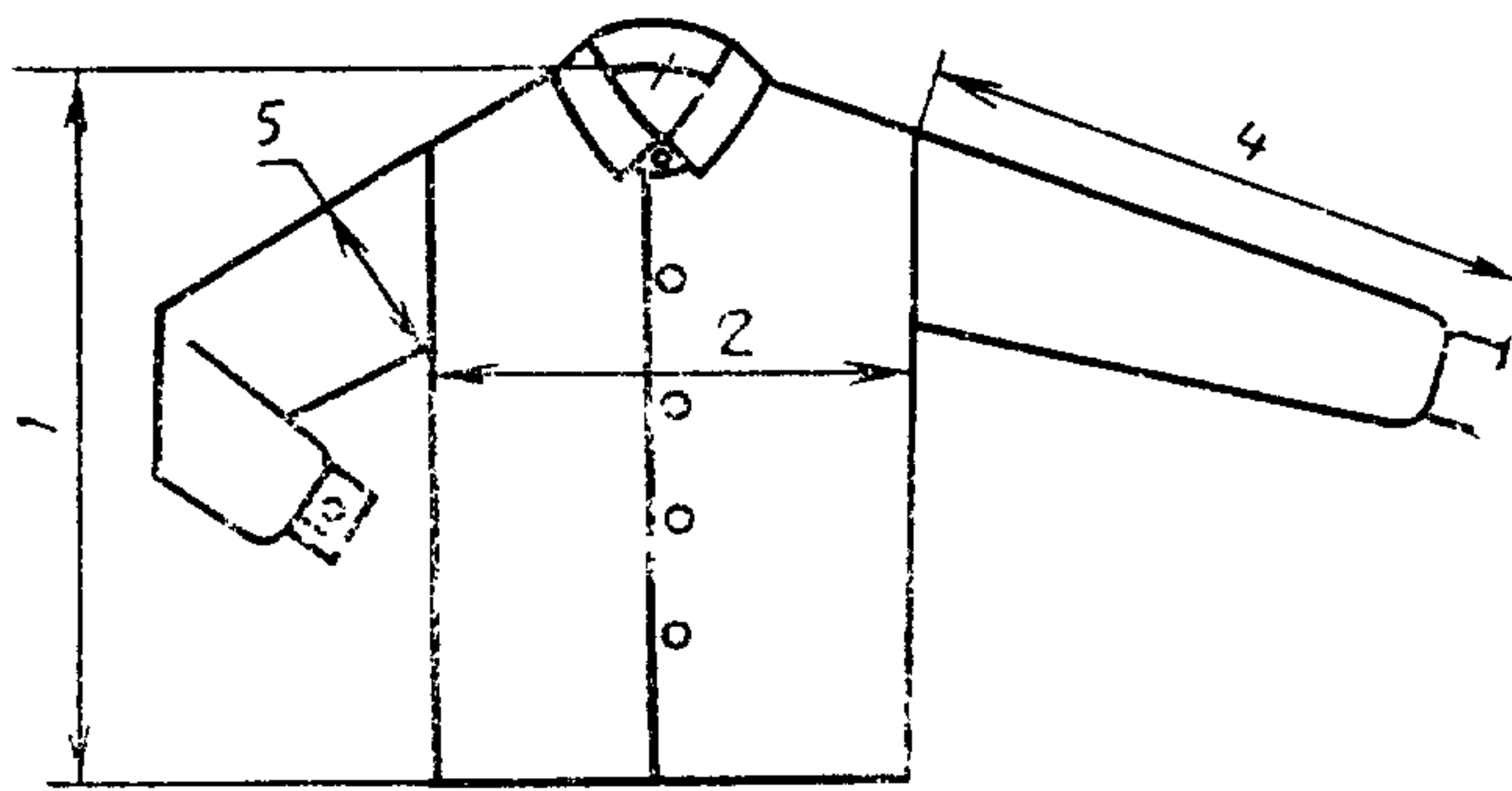
3. В брюках, шортах с притачным поясом (при расположении его выше линии талии) общая длина изделия определяется без учета высоты пояса.

4. Допускаемое отклонение по ширине изделий, изготовленных из полотен 3-й группы растяжимости,  $\pm 2$  см.

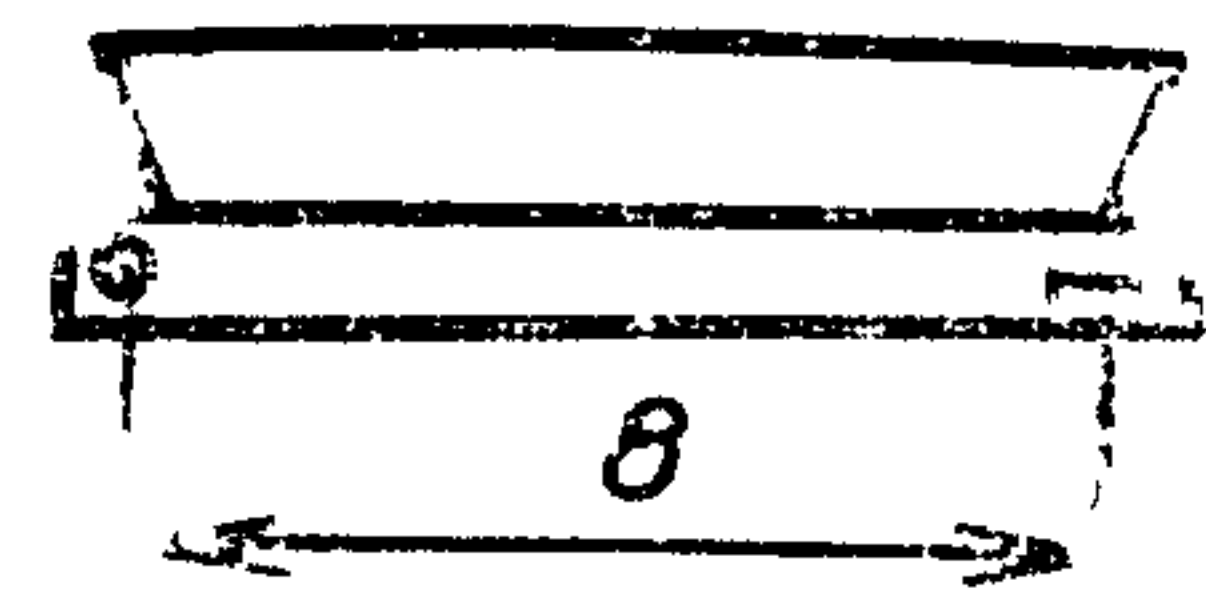
5. В сорочках, изготовленных из полотен II группы растяжимости, допускаемое отклонение по длине воротника  $\begin{matrix} +1,0 \\ -0,5 \end{matrix}$  см.



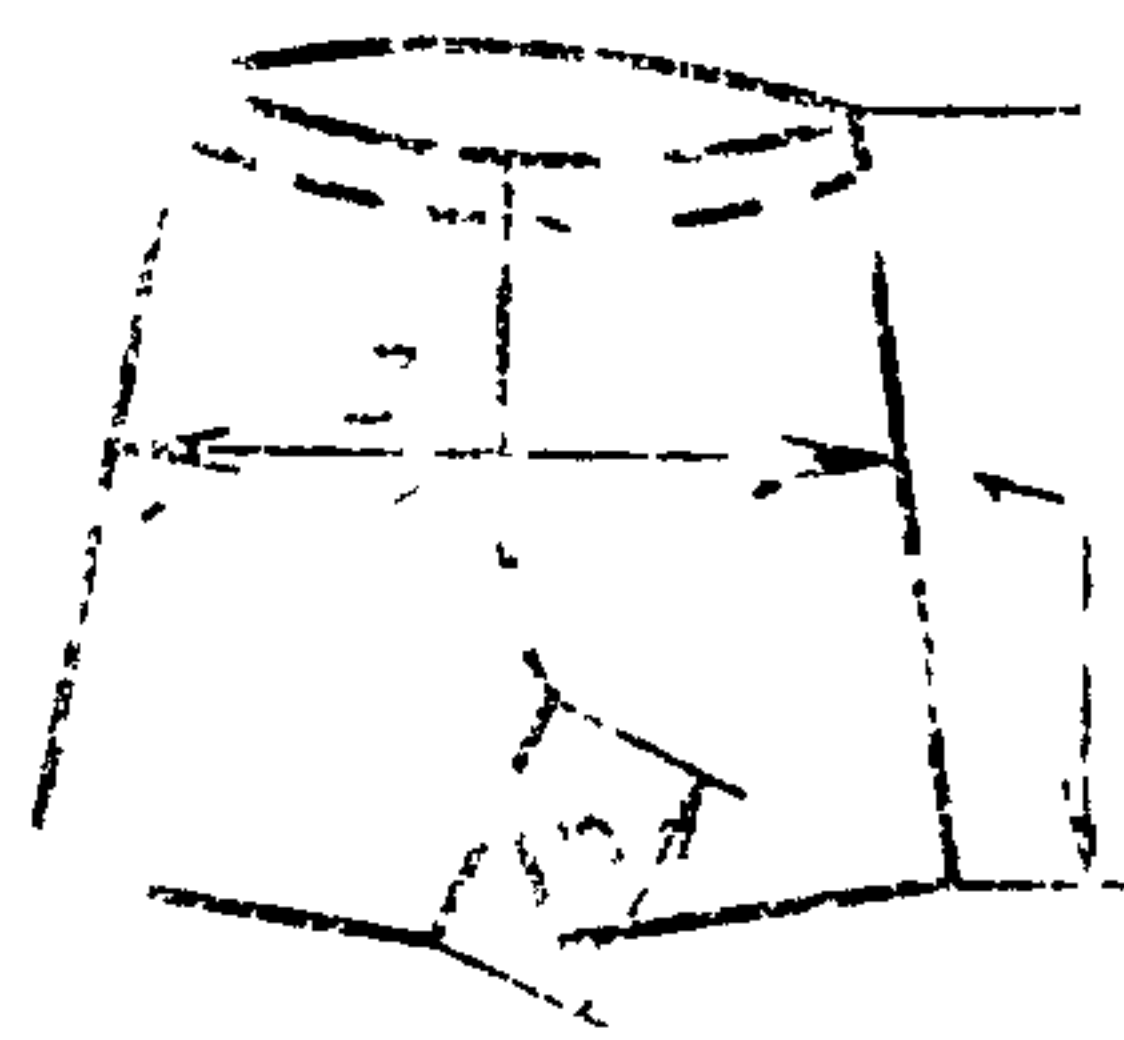
Черт. 1



Черт. 2

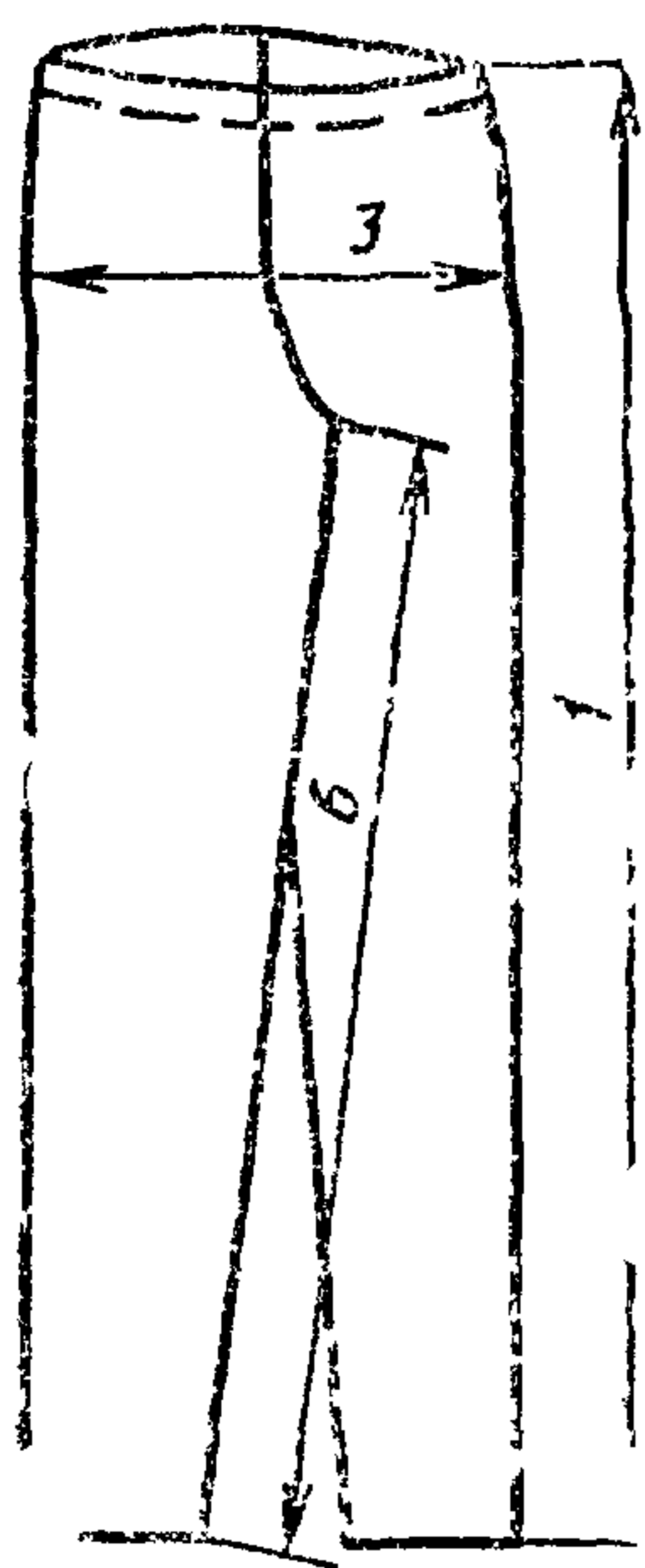


Черт. 3

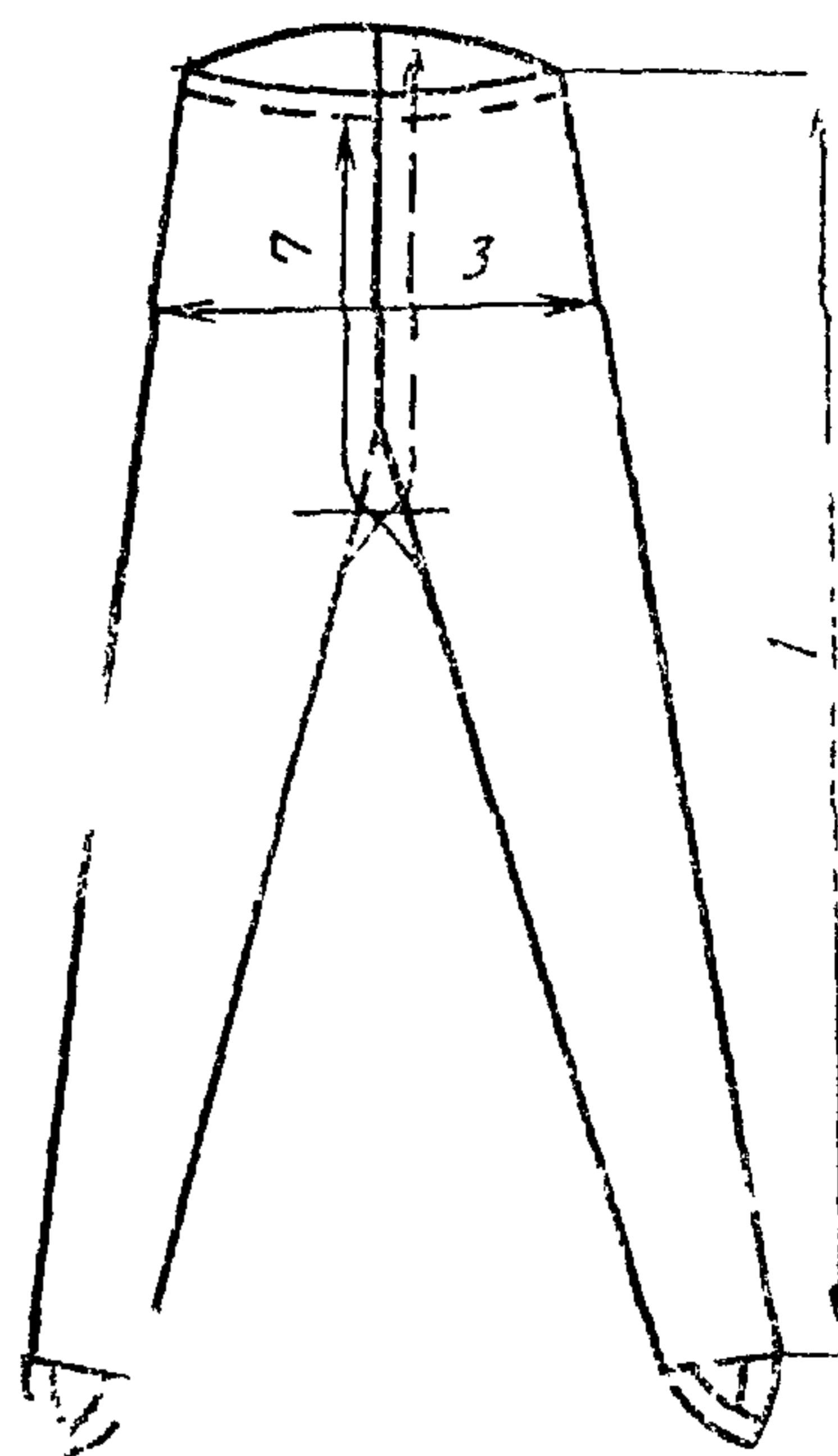


Черт. 4

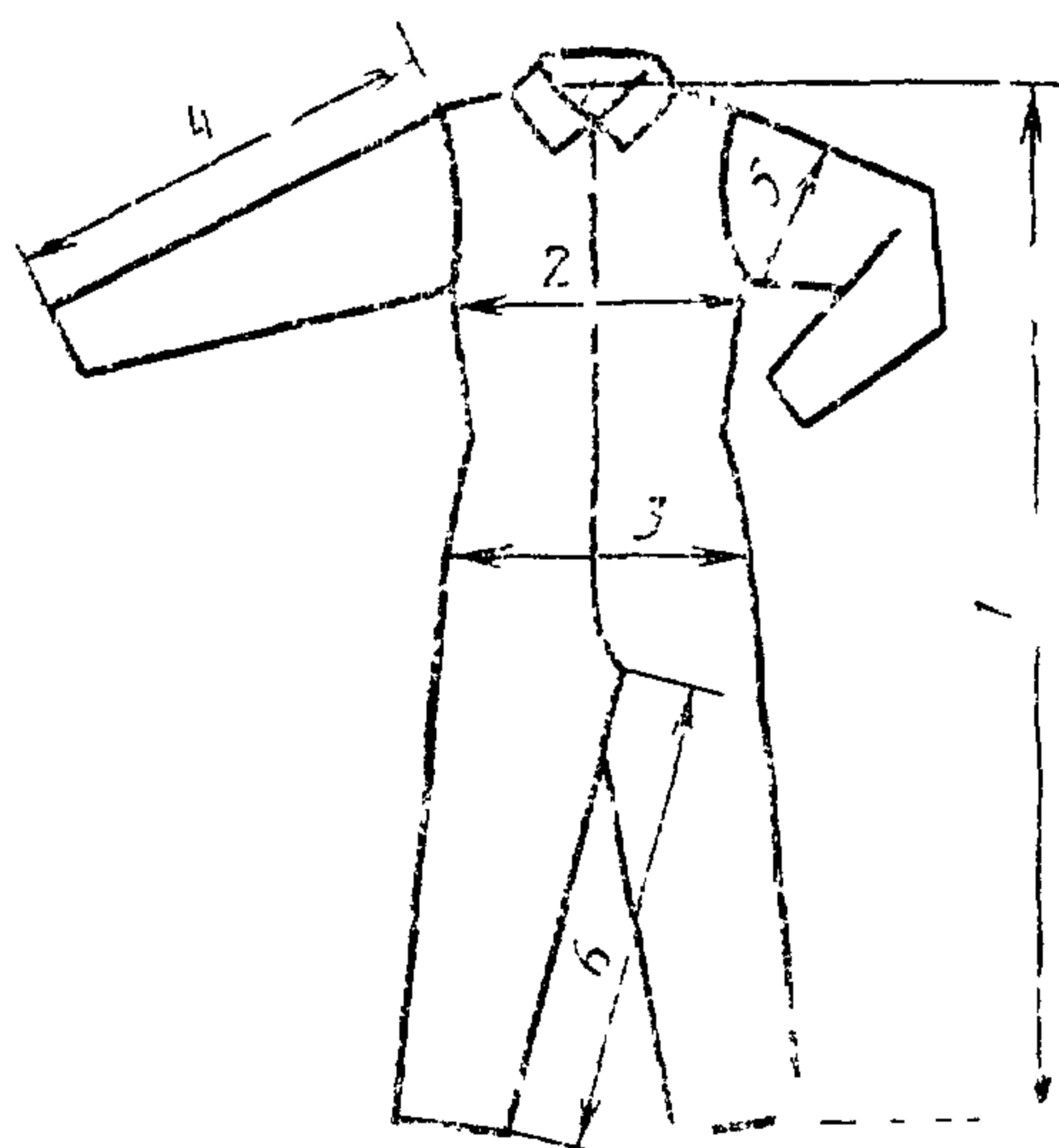




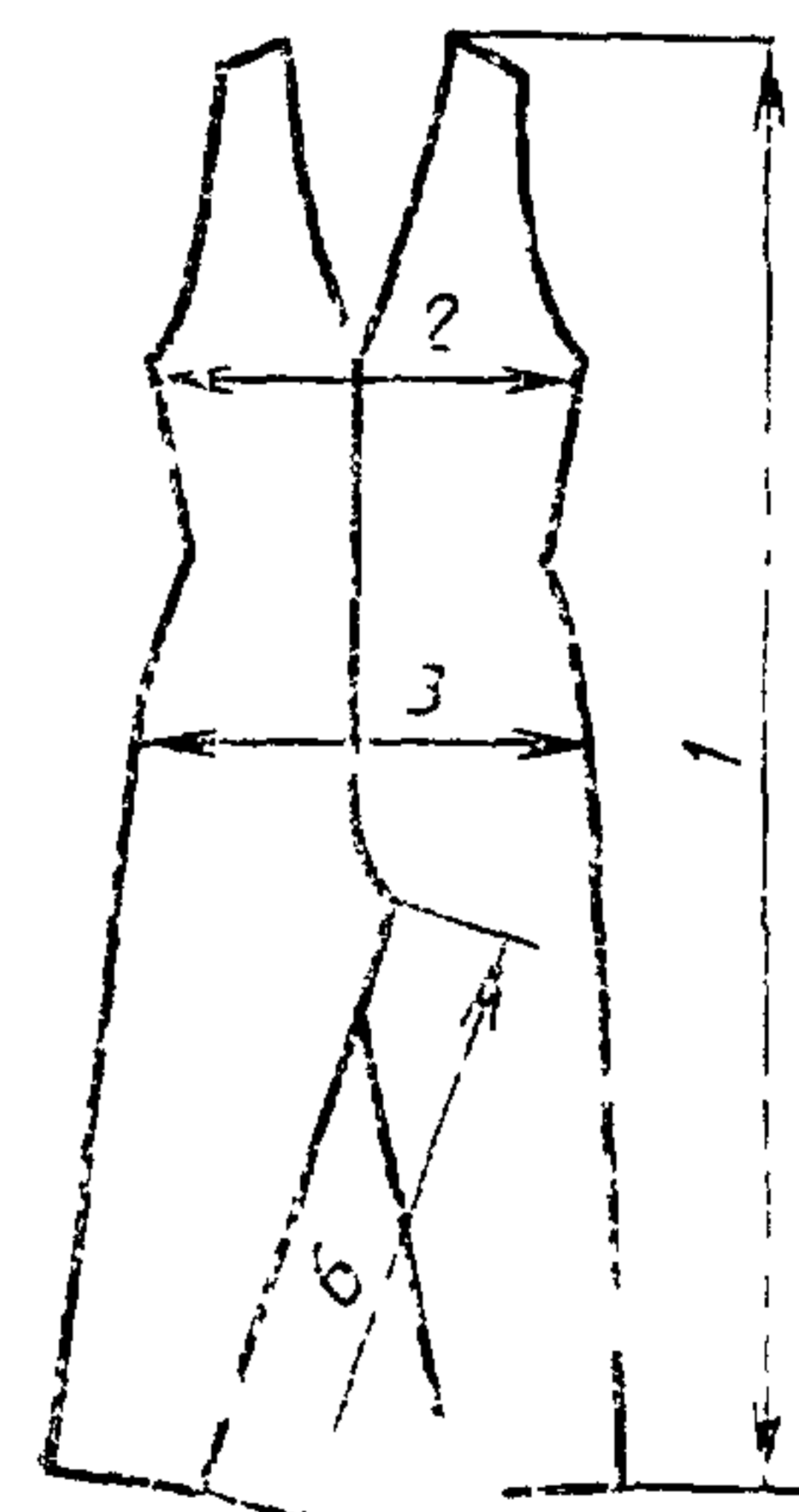
Черт. 5



Черт. 6



Черт. 7



Черт. 8

## 2. ТЕХНИЧЕСКИЕ ТРЕБОВАНИЯ

2.1. Верхние трикотажные изделия должны соответствовать требованиям настоящего стандарта и по внешнему виду, модели, конструкции, изготовлению и прикладным материалам — образцу-эталону, утвержденному по ГОСТ 15.007 и техническому описанию на модель, утвержденному в установленном порядке.

### 2.2. Характеристики

2.2.1. Верхние изделия изготавливают вязаными и кроеными из всех видов трикотажных полотен и купонов из натурального, химического сырья и различных их сочетаний.

Применение в изделиях для детей полотен с вложением синтетического сырья должно быть разрешено Министерством здравоохранения СССР.

2.2.2. Требования к пошиву, виды и параметры стежков, строчек и швов, линейная плотность швейных ниток и нитей должны соответствовать требованиям ГОСТ 26115, ГОСТ 6309 и типовым технологическим режимам со следующими дополнениями:

виды обработки основных деталей изделий, пройм, горловины, верха и низа изделий и рукавов, ширина прокладываемой эластичной тесьмы, виды ластовиц и их обработка, величина подгиба краев изделий, длина подкладки и допускаемые отклонения от ее длины должны быть указаны в техническом описании на модель;

наличие, вид и цвет подкладки, прикладных и отделочных материалов, фурнитуры и швейных ниток должны быть указаны в техническом описании на модель.

### 2.3. Требования к сырью и материалам

2.3.1. Полотна, применяемые для изготовления верхних изделий, должны соответствовать требованиям нормативно-технической документации.

Изделия изготавливают из трикотажных полотен гладких и рисунчатых переплетений, гладкокрашеных, отбеленных, отваренных, пестровязаных, набивных и других видов отделок, комбинированными из различных видов полотен с различными видами материалов.

Пряжа и нити, из которых изготовлены полотна для изделий улучшенного качества с индексом «Н», должны быть не ниже 2-го сорта и по физико-механическим показателям соответствовать требованиям нормативно-технической документации.

По степени белизны отбеленное полотно в изделиях улучшенного качества с индексом «Н» должно соответствовать утвержденному образцу и должно быть отбелено с применением оптического отбеливателя.



2.3.2. Изменение линейных размеров полотна для изделий после мокрых обработок (в том числе для новых изделий улучшенного качества с индексом «Н») должно соответствовать ГОСТ 26667.

2.3.3. Необратимая деформация полотна с растяжимостью до 30 % в новых изделиях улучшенного качества с индексом «Н» (по ширине) должна быть не более 5 %.

2.3.4. Устойчивость окраски полотна для изделий (в том числе для новых изделий улучшенного качества с индексом «Н») должна соответствовать требованиям ГОСТ 2351.

2.3.5. Прикладные, отделочные материалы, фурнитура и швейные нитки должны соответствовать требованиям нормативно-технической документации.

2.3.6. Изменение линейных размеров прокладочных материалов должно обеспечивать стабильность формы деталей изделия и должно быть указано в техническом описании на модель.

#### 2.4. Маркировка и упаковка

2.4.1. Маркировка и упаковка верхних изделий — по ГОСТ 3897 и ГОСТ 19159 со следующим дополнением:

допускается в реквизите «размеры» указывать через запятую два числовых значения размерных признаков типовой фигуры: по росту; по обхвату груди или талии для изделий с большой свободой облегания или из полотен 3-й группы растяжимости.

### 3. ПРИЕМКА

3.1. Приемка изделий — по ГОСТ 9173.

3.2. Определение сортности изделий — по ГОСТ 1115.

### 4. МЕТОДЫ ИСПЫТАНИЙ

4.1. Методы отбора проб — по ГОСТ 8844.

4.2. Определение поверхностной плотности и влажности — по ГОСТ 8845.

4.3. Определение линейных размеров, числа петельных рядов и петельных столбиков, перекоса — по ГОСТ 8846.

4.4. Определение разрывных характеристик, растяжимости при нагрузках, меньше разрывных, и необратимой деформации (для новых изделий улучшенного качества с индексом «Н») — по ГОСТ 8847.

4.5. Определение изменения линейных размеров после мокрых обработок — по ГОСТ 13711.

4.6. Определение устойчивости к истиранию — по ГОСТ 12739.

4.7. Определение устойчивости окраски к физико-химическим воздействиям:

общие требования — по ГОСТ 9733.0;

к свету — по ГОСТ 9733.1 или ГОСТ 9733.3, или ГОСТ 10761;



к стирке — по ГОСТ 9733.4 (стирка № 1);  
к дистиллированной воде — по ГОСТ 9733.5;  
к поту — по ГОСТ 9733.6;  
к глажению — по ГОСТ 9733.7;  
к сухому трению — по ГОСТ 9733.27;  
к органическим растворителям — по ГОСТ 9733.13.  
4.8. Определение минимально допустимой растяжимости шва—  
по ГОСТ 9176.

## **5. ТРАНСПОРТИРОВАНИЕ И ХРАНЕНИЕ**

Транспортирование и хранение — по ГОСТ 3897 и ГОСТ 19159.

## КОМПЛЕКТОВАНИЕ ИЗДЕЛИЙ ПО РОСТАМ

Таблица 11

Соответствие ростов при комплектовании изделий для мужчин

Вид изделия	Рост					
	158	164	170	176	182	188
Изделия, проектируемые на каждый рост типовой фигуры (брюки)						
Изделия, проектируемые на два смежных роста типовой фигуры (жакеты, куртки и др.)	158, 164		170, 176		182, 188	

Таблица 12

Соответствие ростов при комплектовании изделий для мальчиков-подростков

Вид изделия	Рост					
	164	170	176	182	188	
Изделия, проектируемые на каждый рост типовой фигуры (брюки)						
Изделия, проектируемые на два смежных роста типовой фигуры (жакет, куртка и др.)	164	170, 176		182, 188		

Таблица 13

**Соответствие ростов при комплектовании изделий для мальчиков  
и мальчиков-подростков**

Вид изделия	Рост																					
	74	80	86	92	98	104	110	116	122	128	134	140	146	152	158	164	170	164	170	176	182	188
Изделия, проектируемые на каждый рост типовой фигуры (брюки, рейтузы и др.)	74	80	86	92	98	104	110	116	122	128	134	140	146	152	158	164	170	164	170	176	182	188
Изделия, проектируемые на два смежных роста типовой фигуры (жакет, куртка и др.)	74	80,86	92	98,104	110,116	122,128	134,140							152,158	164,170	164	170,176	182,188				
										128,134	140,146											



Таблица 14

## Растяжимость полотна по ширине

Группа растяжимости полотна	Растяжимость полотна по ширине при нагрузке 6 Н, %
1	От 0 до 40 включ.
2	Св. 40 до 100 включ.
3	Св. 100

Примечание. Испытания проводят по ГОСТ 8847.

## ИНФОРМАЦИОННЫЕ ДАННЫЕ

## 1. РАЗРАБОТАН И ВНЕСЕН Министерством легкой промышленности СССР

## ИСПОЛНИТЕЛИ

Л. П. Сибирева, канд. техн. наук (руководитель темы);  
Е. Н. Богаченко, Л. В. Обухова, Н. И. Плюхина

## 2. УТВЕРЖДЕН И ВВЕДЕН В ДЕЙСТВИЕ Постановлением Государственного комитета СССР по стандартам от 27.02.89 № 352

## 3. Срок первой проверки — 1993 г. Периодичность проверки — 5 лет.

## 4. Соответствует СТ СЭВ 2673—80 и СТ СЭВ 3443—81 в части обозначения размеров.

## 5. Взамен ГОСТ 7474—81 (в части изделий для мужчин), ГОСТ 9374—77 (в части изделий для мальчиков), ГОСТ 1430—76.

## 6. ССЫЛОЧНЫЕ НОРМАТИВНО-ТЕХНИЧЕСКИЕ ДОКУМЕНТЫ

Обозначение НТД, на который дана ссылка	Номер пункта, раздела, приложения
ГОСТ 15.007—88	2.1
ГОСТ 1115—81	3.2
ГОСТ 2351—88	2.3.4
ГОСТ 3897—87	2.4.1, Разд. 5
ГОСТ 6309—87	2.2.2
ГОСТ 8844—75	4.1
ГОСТ 8845—87	4.2
ГОСТ 8846—87	4.3
ГОСТ 8847—85	4.4, Приложение 2
ГОСТ 9173—86	3.1
ГОСТ 9176—87	4.8
ГОСТ 9733.0—83	4.7
ГОСТ 9733.1—83	4.7
ГОСТ 9733.3—83	4.7
ГОСТ 9733.4—83	4.7
ГОСТ 9733.5—83	4.7
ГОСТ 9733.6—83	4.7
ГОСТ 9733.7—83	4.7
ГОСТ 9733.13—83	4.7
ГОСТ 9733.27—83	4.7
ГОСТ 10761—75	4.7
ГОСТ 12739—85	4.6
ГОСТ 13711—82	4.5

Обозначение НТД, на который дана ссылка	Номер пункта, раздела, приложения
ГОСТ 17521—72	1.4
ГОСТ 17917—86	1.4
ГОСТ 19159—85	2.4.1, Разд. 5
ГОСТ 23167—78	1.4
ГОСТ 26115—84	2.2.2
ГОСТ 26667—85	2.3.2
ОСТ 17—67—88	1.4
ОСТ 17—325—86	1.4

Редактор *Т. П. Шашина*  
Технический редактор *Л. А. Никитина*  
Корректор *А. Л. Балыкова*

Сдано в наб 23.03.89 Подп. в печ. 26.05.89 1,25 усл. п. л. 1,25 усл. кр.-отт. 0,98 уч.-изд. л.  
Тираж 16 000 Цена 5 к.

Ордена «Знак Почета» Издательство стандартов, 123557, Москва, ГСП, Новопресненский пер., 3  
Тип. «Московский печатник». Москва, Лялин пер., 6. Зак. 339