

УШКИ КРЕПЕЖНЫЕ ЛИТЕЙНЫХ ЦЕЛЬНОЛИТЫХ
СТАЛЬНЫХ И ЧУГУННЫХ ОПОК

ГОСТ
22961—78

Конструкция и размеры

Fixing lugs of all-cast steel and iron moulding boxes.
Construction and dimensions

Взамен
МН 164—59

Постановлением Государственного комитета стандартов Совета Министров СССР
от 8 февраля 1978 г. № 400 срок действия установлен

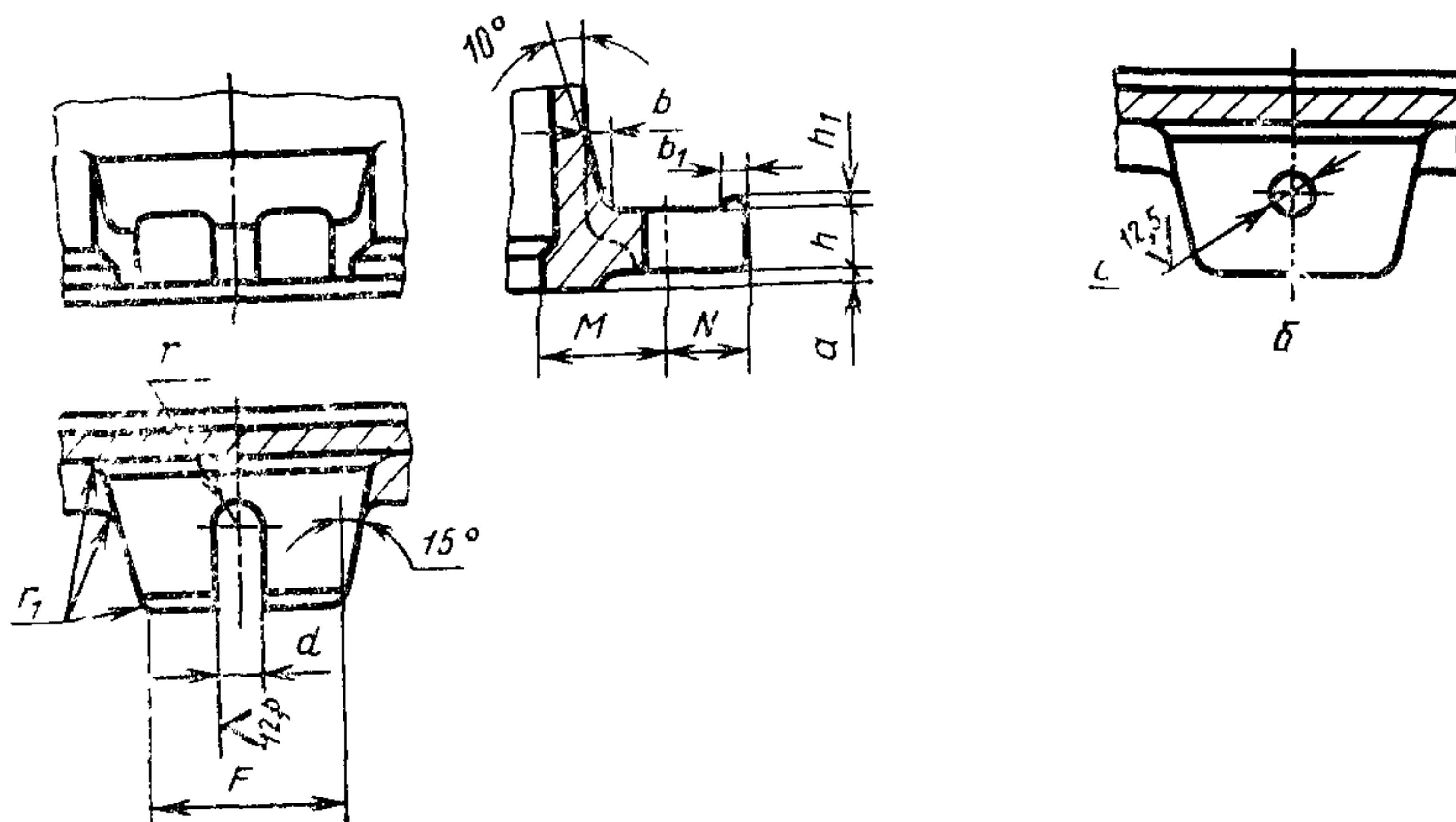
с 01.01. 1979 г.
до 01.01. 1984 г.

Несоблюдение стандарта преследуется по закону

1. Конструкция и размеры крепежных ушек должны соответствовать указанным на чертеже и в таблице.

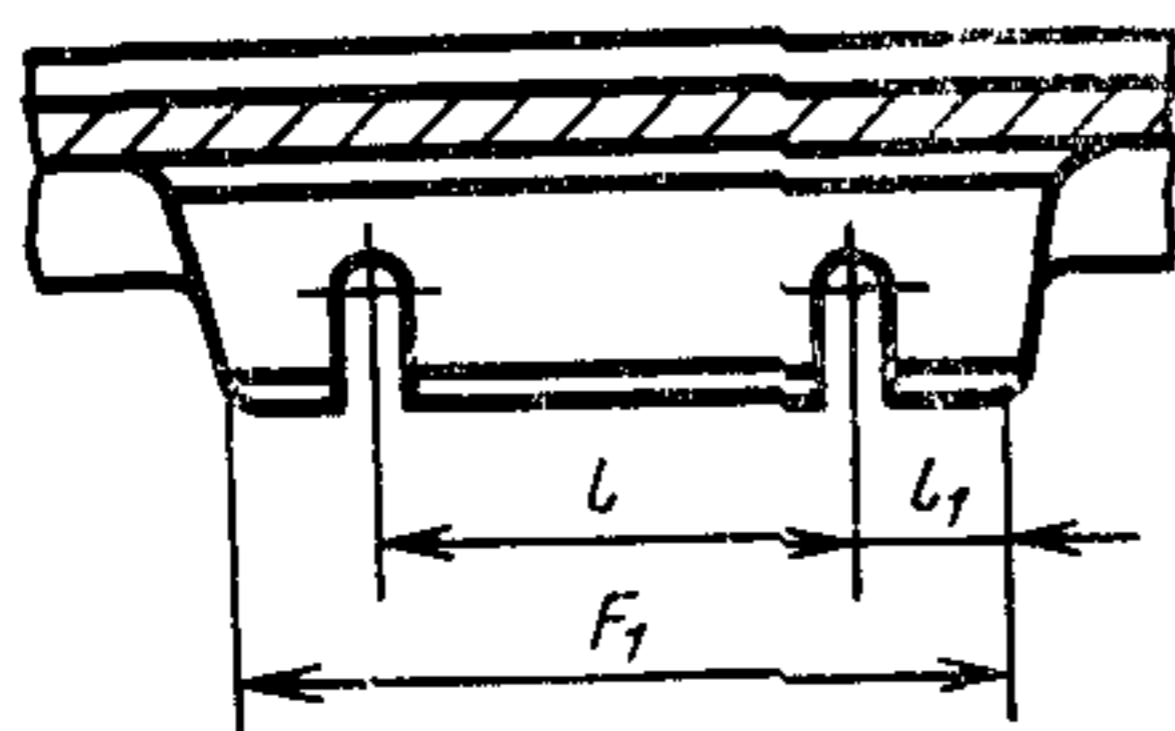
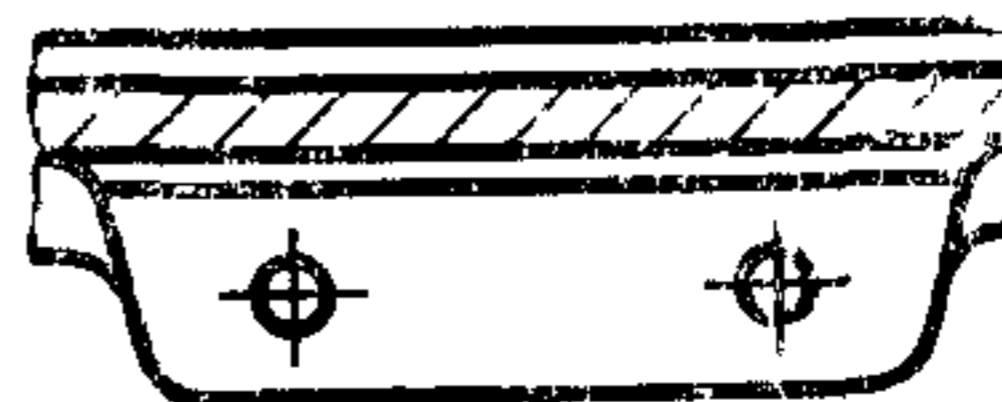
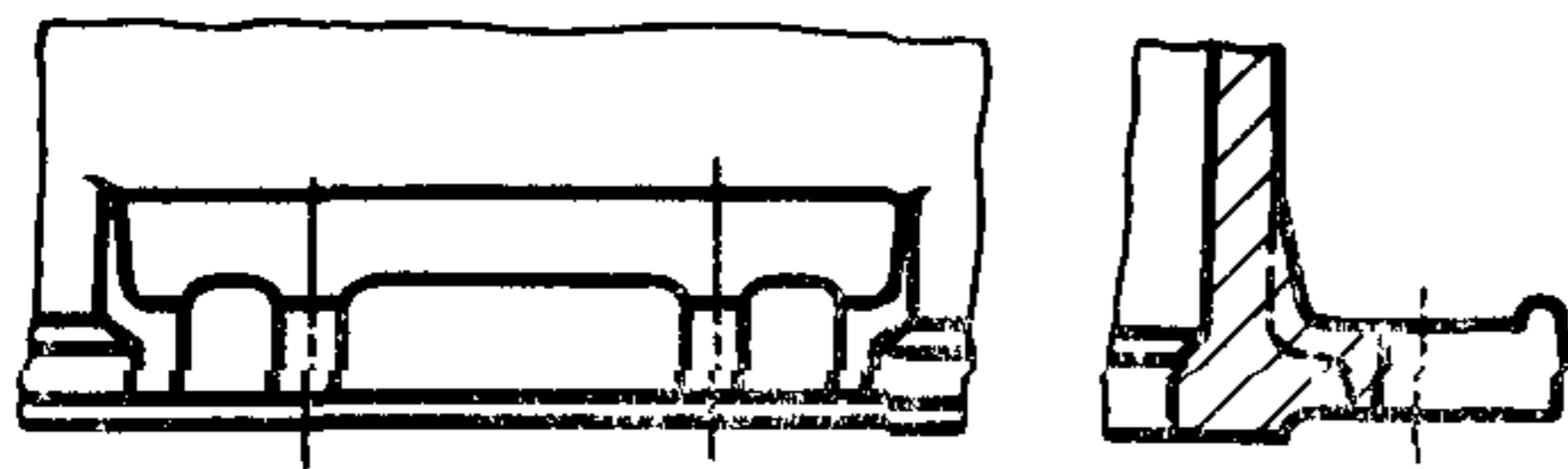
Исполнение 1

Исполнение 2



Исполнение 3

Исполнение 4



Размеры в мм

Средний размер опоки в свету $\frac{L+B}{2}$ или D^*	Исполнение	Материал опоки	d	F	F_1	M	N	h	h_1	a	b		
Св. 500 до 755	1; 2	Сталь	28	80	—	60	40	30	6	7	8		
Св. 755 до 1050		Чугун						35					
		Сталь						100				80	50
Св. 1050 до 1500		Чугун										35	
	Св. 1500 до 2500	Сталь	35	120	350	120	60	40	8	15	16		
Чугун		45											
Св. 2500 до 3500	3; 4	Сталь	—	—	400	140	70	45	10	20	20		
		Чугун						50					
Св. 3500 до 5000		Сталь			500	160		45	10	20	20		

Продолжение

Размеры в мм

Средний размер опоки в свету $\frac{L+B}{2}$ или D^*	b_1	l	l_1	r	r_1
Св 500 до 755				14,0	10
Св. 755 до 1050	10	—	—		15
Св. 1050 до 1500					
Св. 1500 до 2500		200		17,5	25
Св. 2500 до 3500	12	250	75		
Св 3500 до 5000	15	300	100		35

* L — длина опоки в свету, B — ширина опоки в свету, D — диаметр опоки в свету.

2. Технические требования — по ГОСТ 8909—75.

3. Расположение крепежных ушек для слок со средним размером в свету до 2500 мм — по ГОСТ 21028—75.

4. Примеры расположения крепежных ушек для опок со средним размером в свету свыше 2500 мм указаны в обязательном приложении 1.

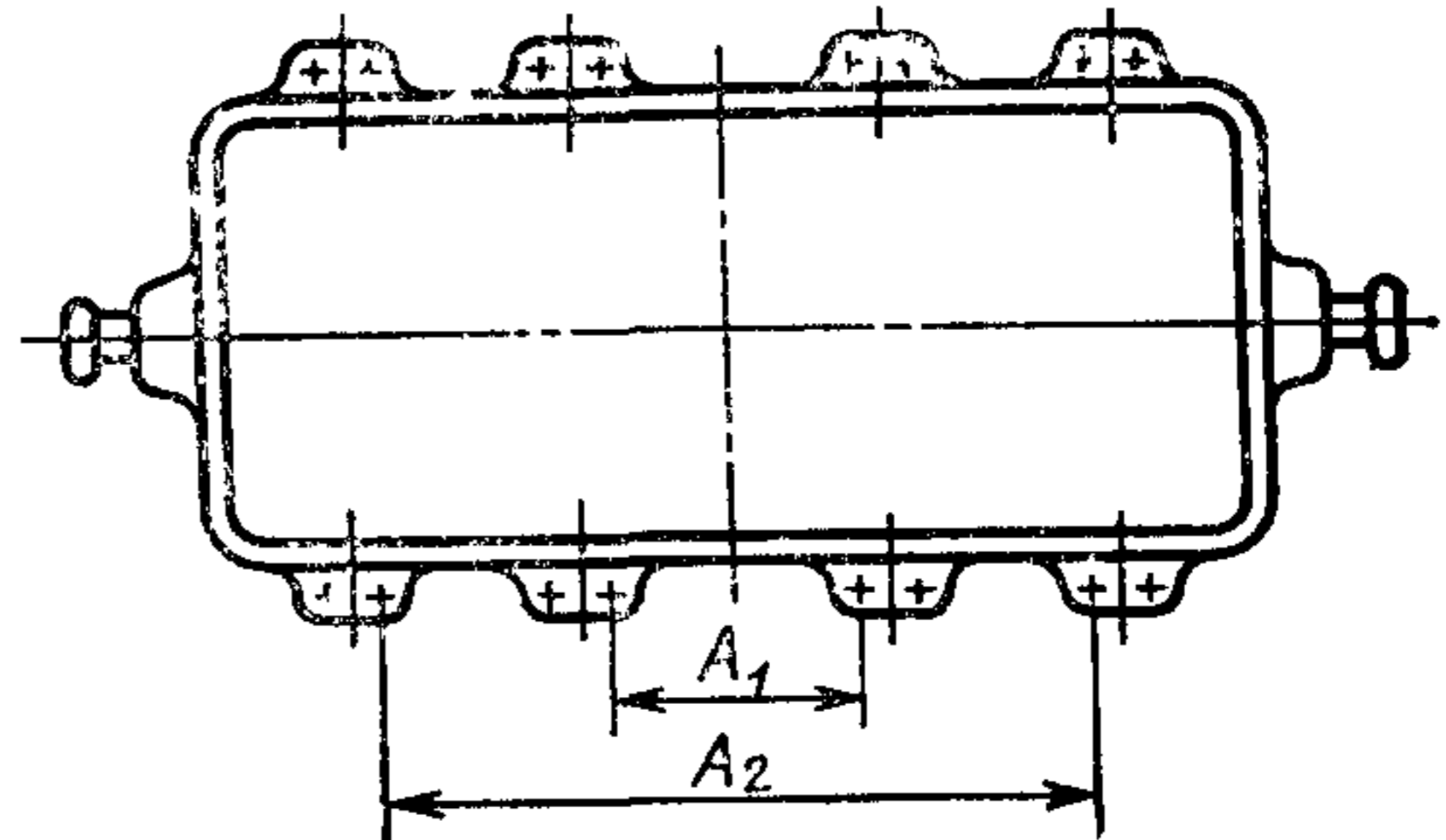
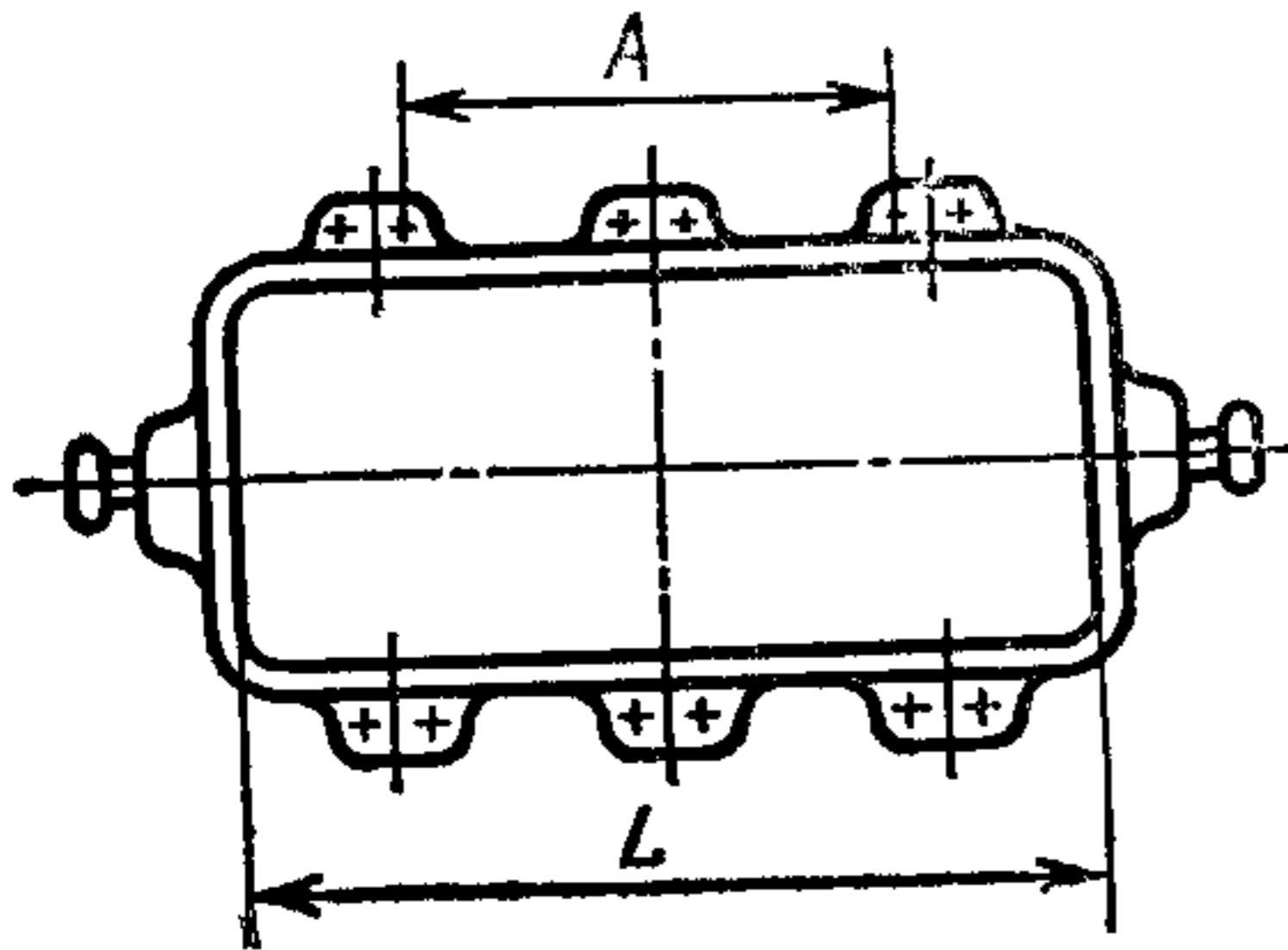
5. Примеры крепления опок указаны в справочном приложении 2.

ПРИЛОЖЕНИЕ I
Обязательное

ПРИМЕРЫ РАСПОЛОЖЕНИЯ КРЕПЕЖНЫХ УШЕК ДЛЯ ОПОК
СО СРЕДНИМ РАЗМЕРОМ В СВЕТУ СВ. 2500 мм

Пример 1

Пример 2



мм

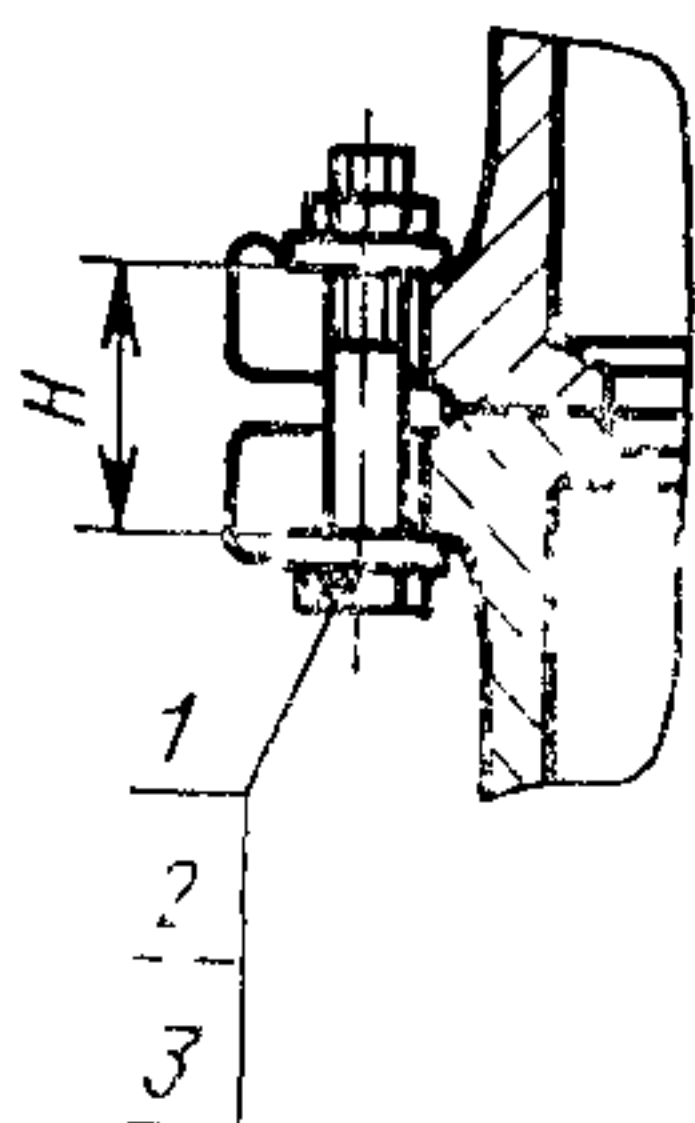
L	A	A_1	A_2
3200	2240		
3600	2500		
3800	2650		
4000	2800		
4200	3000	—	—
4500	3350		
4800	3550		
5000	3750		
5600	4000		
6000		1250	4500
6300	—	1400	5000
7100		2000	5600

3. Допуски расположения осей отверстий — по ГОСТ 14140—69.

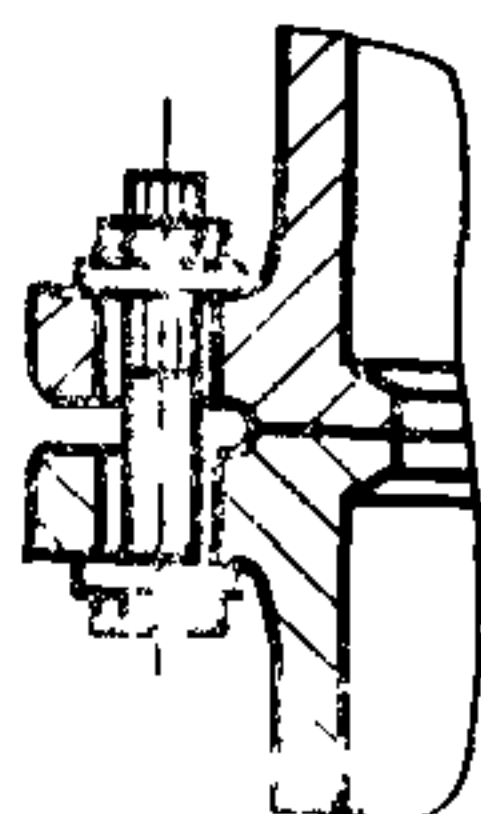
ПРИЛОЖЕНИЕ 2
Справочное

1. ПРИМЕРЫ КРЕПЛЕНИЯ ОПОК БОЛТАМИ

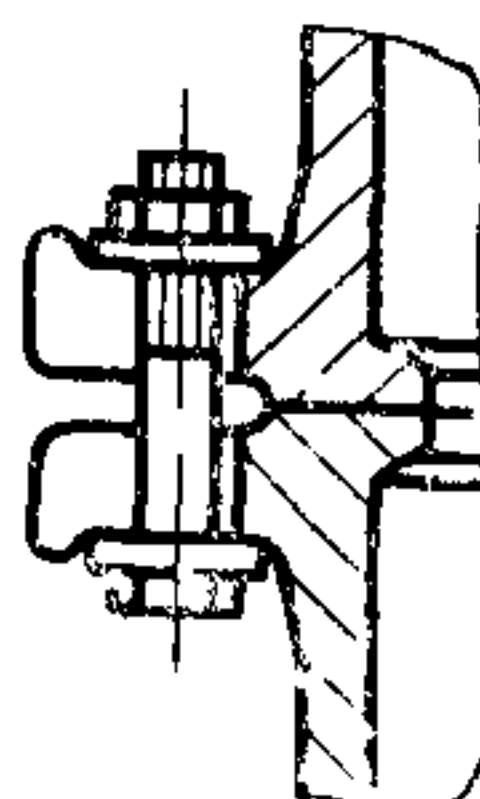
Пример 1



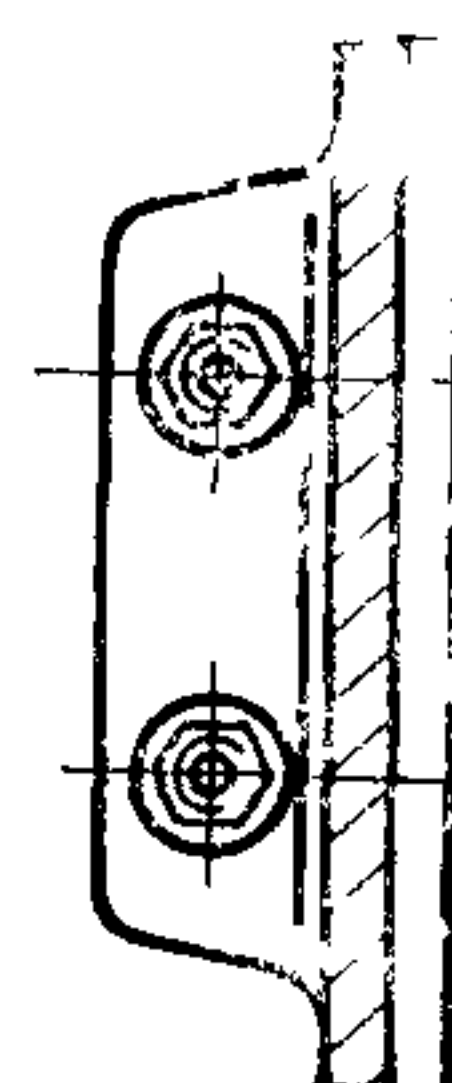
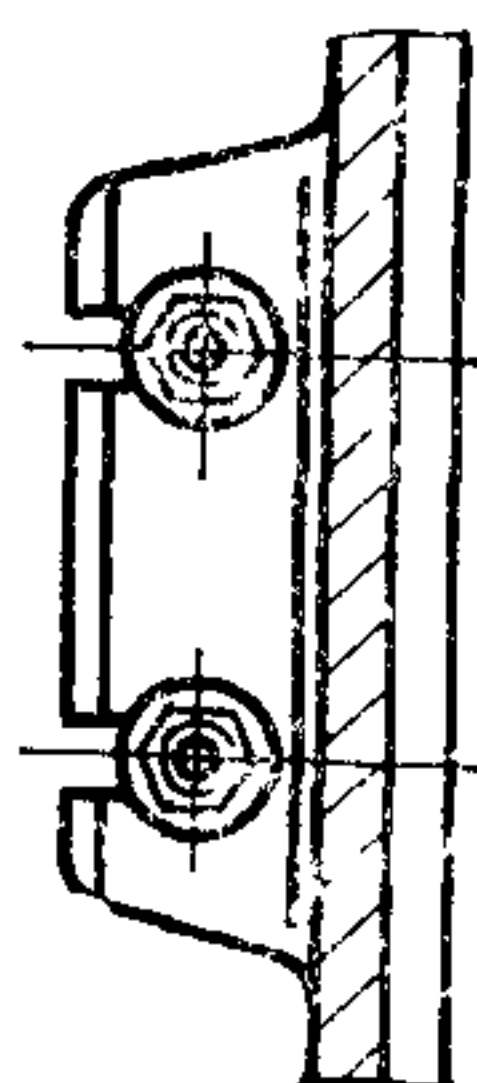
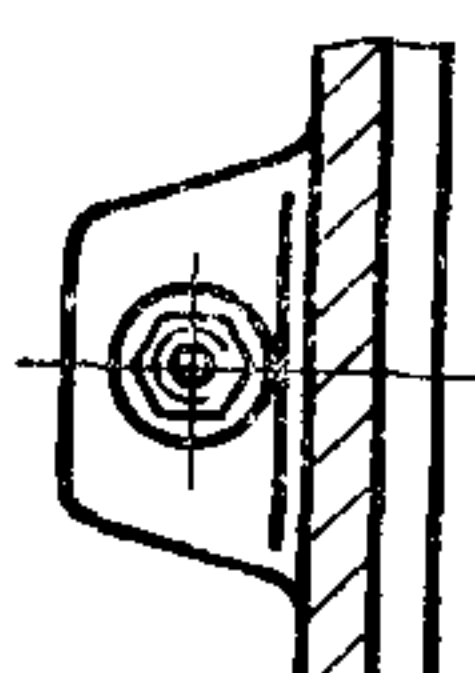
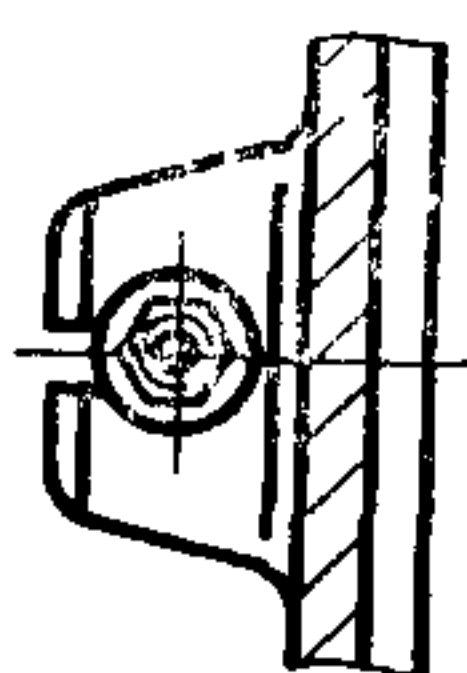
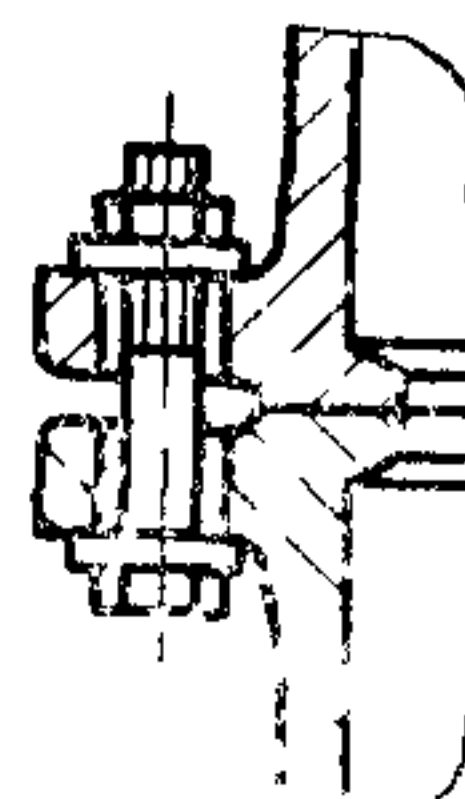
Пример 2



Пример 3



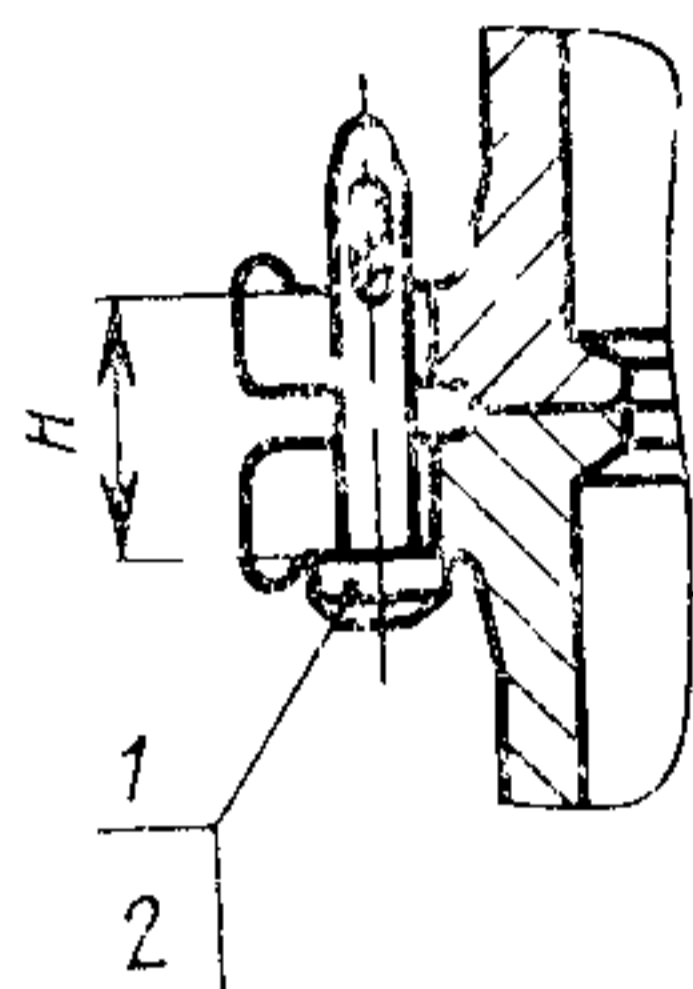
Пример 4



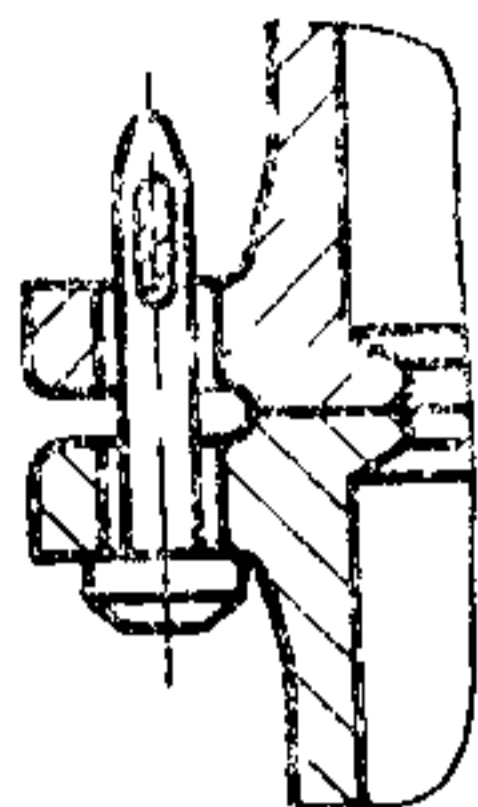
Средний размер опоки в свету $\frac{L+B}{2}$ или D	Материал опоки	H , мм	Поз. 1. Болт по ГОСТ 7808—70	Поз. 2. Гайка по ГОСТ 5927—70	Поз. 3. Шайба по ГОСТ 6402—70
Св. 500 до 755	Сталь	74	M24×100.56.05	M24.5.05	2465Г.05
	Чугун	84	M24×110.56.05		
Св. 755 до 1050	Сталь	90	M30×120.56.05	M30.5.05	3065Г.05
	Чугун	100	M30×130.56.05		
Св. 1050 до 1500	Сталь	90	M30×120.56.05		
	Чугун	100	M30×130.56.05		
Св. 1500 до 2500	Сталь	110	M30×140.56.05		
	Чугун	120	M30×150.56.05		
Св. 2500 до 3500	Сталь	130	M30×160.56.05		
	Чугун				
Св. 3500 до 5000	Сталь				

2. ПРИМЕРЫ КРЕПЛЕНИЯ ОПОК ШТЫРЯМИ С КЛИНОМ

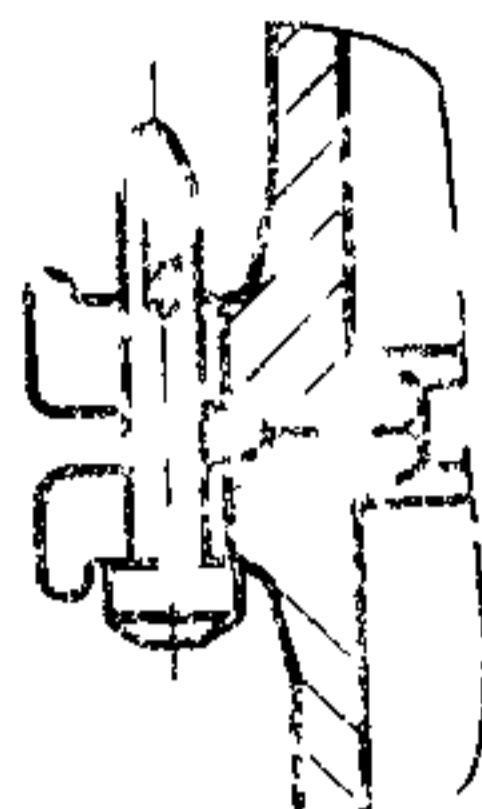
Пример 1



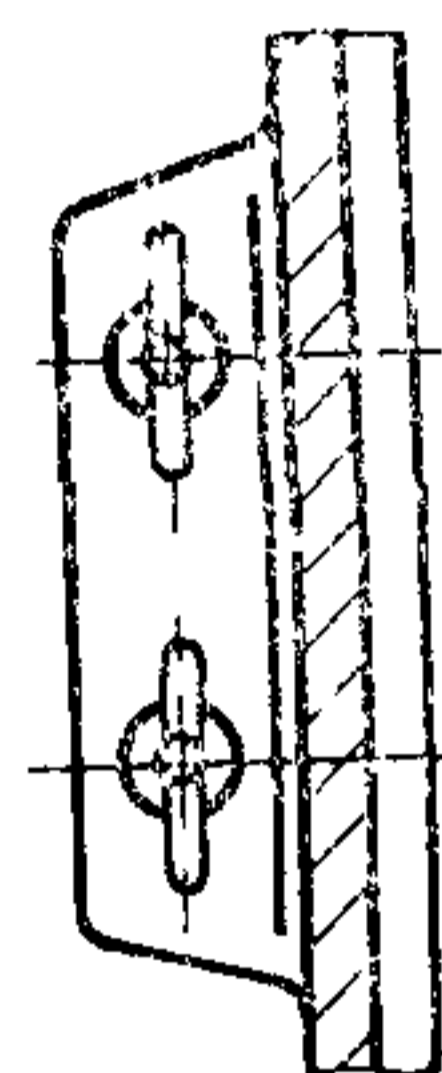
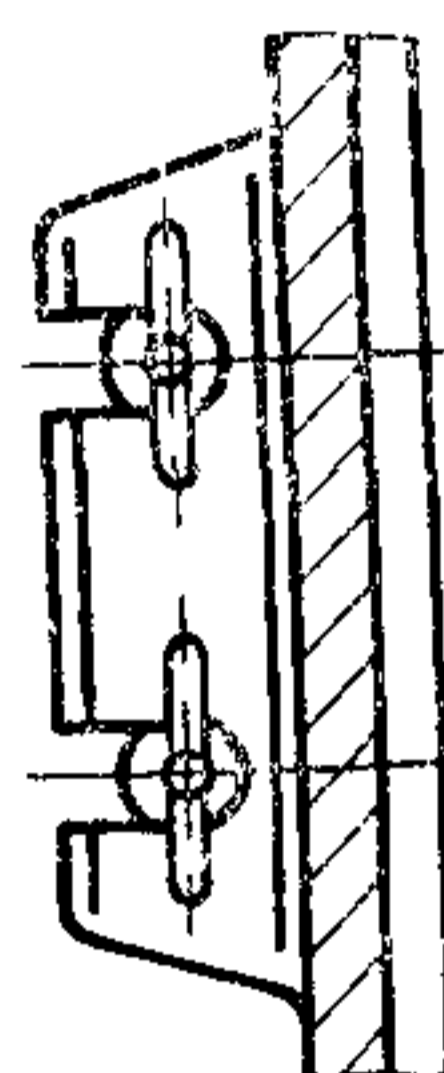
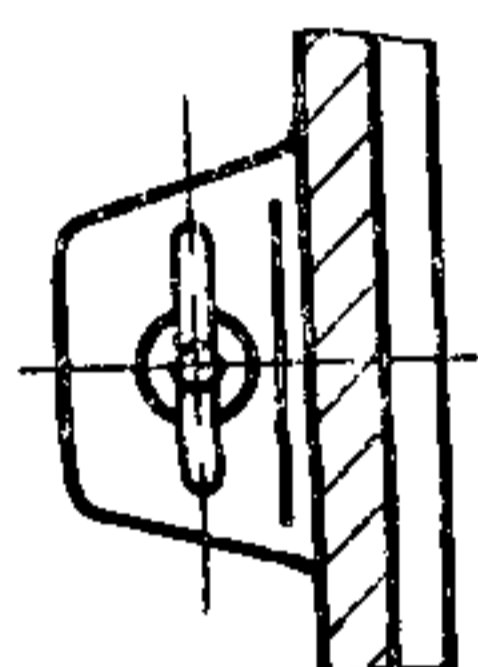
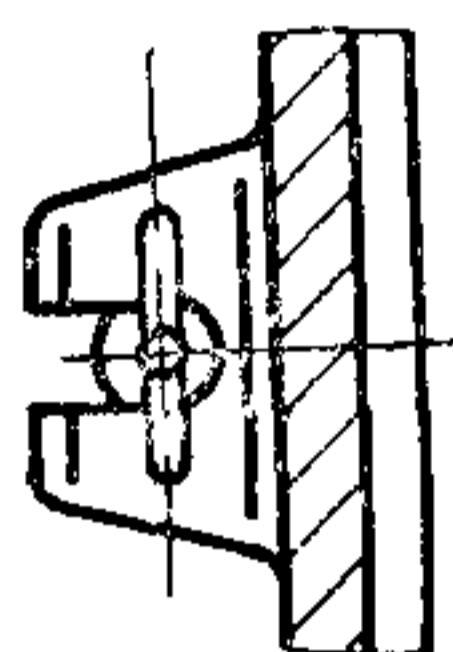
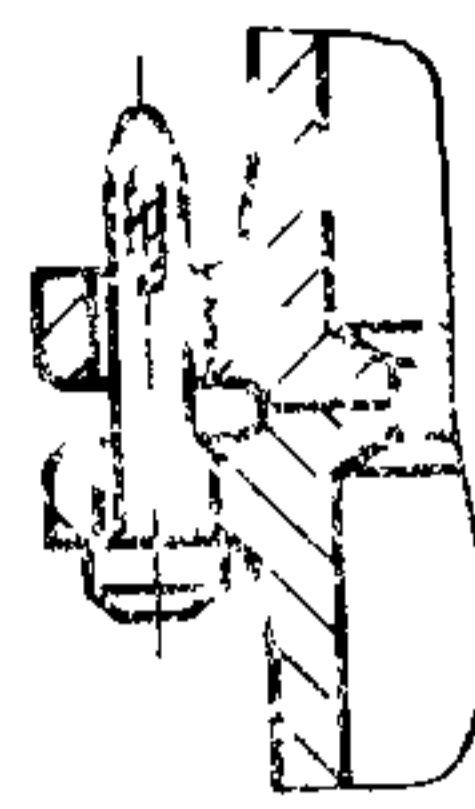
Пример 2



Пример 3



Пример 4



Средний размер опоки в свету $\frac{L+B}{2}$ или D	Материал опоки	H , мм	Поз 1 Штыри по ГОСТ 19384—74	Поз 2 Клин по ГОСТ 19391—74
Св 500 до 755	Сталь	74	0292-0461	0292-0612
	Чугун	84	0292-0462	
Св 755 до 1050	Сталь	90	0292-0481	0292-0614
	Чугун	100	0292-0482	
Св 1050 до 1500	Сталь	90	0292-0481	
	Чугун	100	0292-0482	
Св 1500 до 2500	Сталь	110	0292-0484	
	Чугун	120	0292-0485	
Св 2500 до 3500	Сталь	130	0292-0486	
	Чугун			
Св 3500 до 5000	Сталь			

**Изменение № 1 ГОСТ 22961—78 Ушки крепежных литейных цельнолитых
стальных и чугунных опок. Конструкция и размеры**

**Постановлением Государственного комитета СССР по стандартам от 11.07.83
№ 3060 срок введения установлен**

с 01.12.83

Приложение 1. Текст под таблицей. Заменить цифру: 3 на «Примечание»,
ГОСТ 14140—69 на ГОСТ 14140—81.

(ИУС № 10 1983 г)