

БРУСЬЯ ПОДКЛАДНЫЕ С ЧЕТЫРЬМЯ ОКНАМИ

Конструкция и размеры

Bolsters with four apertures.
Design and dimensions

**ГОСТ
18821—80***

Взамен
ГОСТ 18821—73

ОКП 39 6330

Постановлением Государственного комитета СССР по стандартам от 31 декабря 1980 г. № 6299 срок введения установлен

с 01.01.82

Проверен в 1985 г.

Несоблюдение стандарта преследуется по закону

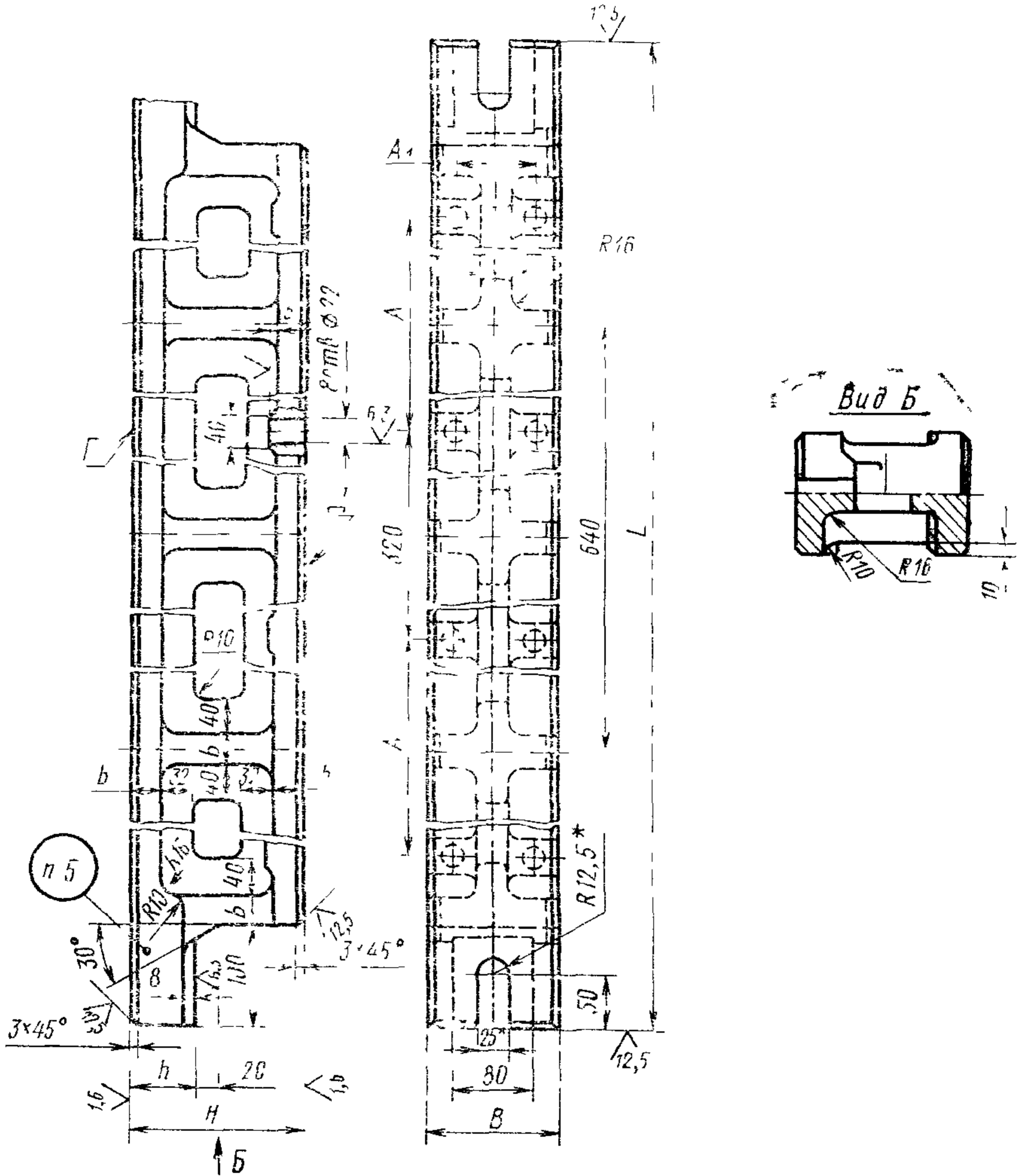
1. Конструкция и размеры подкладных брусьев с четырьмя окнами должны соответствовать указанным на чертеже и в таблице.

Издание официальное

Перепечатка воспрещена

★

* Переиздание (декабрь 1986 г.) с Изменением № 1, утвержденным в декабре 1985 г. (ИУС № 4—86).

100
✓ (✓)

* Окончательный размер устанавливается по ширине паза ползуна прессы.

Размеры в мм

Обозначение бруса	Применяемость	H	B	L	h	b	A	A ₁	Масса, кг, не более
1039-0051		160	125	1400	63	32	340	80	104,4
1039-0052	1600			450			118,2		
1039-0053		200	140	1400	80	40	340	90	111,9
1039-0054	1600			450			125,6		
1039-0055		250	140	1400	80	40	340	90	170,9
1039-0056	1600			450			191,0		
1039-0057		320	160	1400	80	40	340	110	189,9
1039-0058	1600			450			210,1		
1039-0059		360	160	1400	80	40	340	110	227,1
1039-0061	1600			450			249,5		
1039-0062		400	160	1400	80	40	340	110	239,1
1039-0063	1600			450			261,6		

Пример условного обозначения бруса размерами $H = 160$ мм, $L = 1400$ мм из чугуна:

Брус 1039-0051—1 ГОСТ 18821—80

То же, из стали

Брус 1039-0051—2 ГОСТ 18821—80

2. Материал — чугун марки СЧ25 по ГОСТ 1412—85 или сталь марки 45Л по ГОСТ 977—75.

(Измененная редакция, Изм. № 1).

3. Допуск параллельности поверхностей Г и Д — по 7-й степени точности ГОСТ 24643—81.

4. Технические требования — по ГОСТ 18824—80.

5. Маркировать: условное обозначение бруса без наименования и товарный знак предприятия-изготовителя.

6. Пример применения подкладных брусьев дан в справочном приложении к ГОСТ 18818—80.