

Размеры в мм

| Обозначение втулки | Приме- няемость | D (поле допуска d11) | D_1 | H (поле допус- ка $J_S 12$) | H_1 | h | d | d_1 | Масса, кг, не более | | |
|-----------------------|--------------------|---------------------------------|----------------|--------------------------------------|--------|-------|------|-------|---------------------------|-------|-------|
| 1088-0671 | | 16 | 22 | От 20 до 60 | $H+5$ | 14 | 6,6 | 12 | 0,101 | | |
| 1088-0672 | Св. 60 до 90 | | | 45 | | 0,123 | | | | | |
| 1088-0673 | 20 | 26 | От 20 до 80 | 14 | | 9,0 | | | 15 | 0,207 | |
| 1088-0674 | | | Св. 80 до 100 | 36 | | | | | | 0,238 | |
| 1088-0675 | 25 | 32 | От 30 до 100 | $H+6$ | 22 | | 11,0 | 18 | | 0,313 | |
| 1088-0676 | | | Св. 100 до 125 | | 45 | | | | | 0,365 | |
| 1088-0677 | 28 | 34 | От 32 до 110 | | $H+8$ | 22 | | | 14,0 | 20 | 0,415 |
| 1088-0678 | | | Св. 110 до 140 | | | 45 | | | | | 0,501 |
| 1088-0679 | 32 | 38 | От. 36 до 110 | $H+10$ | | 25 | 16,0 | 24 | | | 0,574 |
| 1088-0681 | | | Св. 110 до 160 | | | 71 | | | | | 0,725 |
| 1088-0682 | 36 | 42 | От 40 до 110 | | $H+10$ | 25 | | | 18,0 | 28 | 0,677 |
| 1088-0683 | | | Св. 110 до 180 | | | 90 | | | | | 0,846 |
| 1088-0684 | 42 | 50 | От 45 до 110 | 30 | | 22,0 | 34 | 0,855 | | | |
| 1088-0685 | | | Св. 110 до 200 | | | | | 110 | | | 1,234 |

Примечание. Масса подсчитана для наибольшего размера втулки H .

Пример условного обозначения втулки размерами $D=16$ мм, $H=30$ мм:

Втулка 1088-0671/030 ГОСТ 18789—80

(Измененная редакция, Изм. № 1).

2. Материал — круг D_1-5 ГОСТ 7417—75
 $40X$ ГОСТ 4543—71

3. Твердость — 34...40 HRC₉.

(Измененная редакция, Изм. № 1).

4. Допуск торцового биения поверхностей Б и В относительно оси поверхности А — по 9-й степени точности ГОСТ 24643—81.

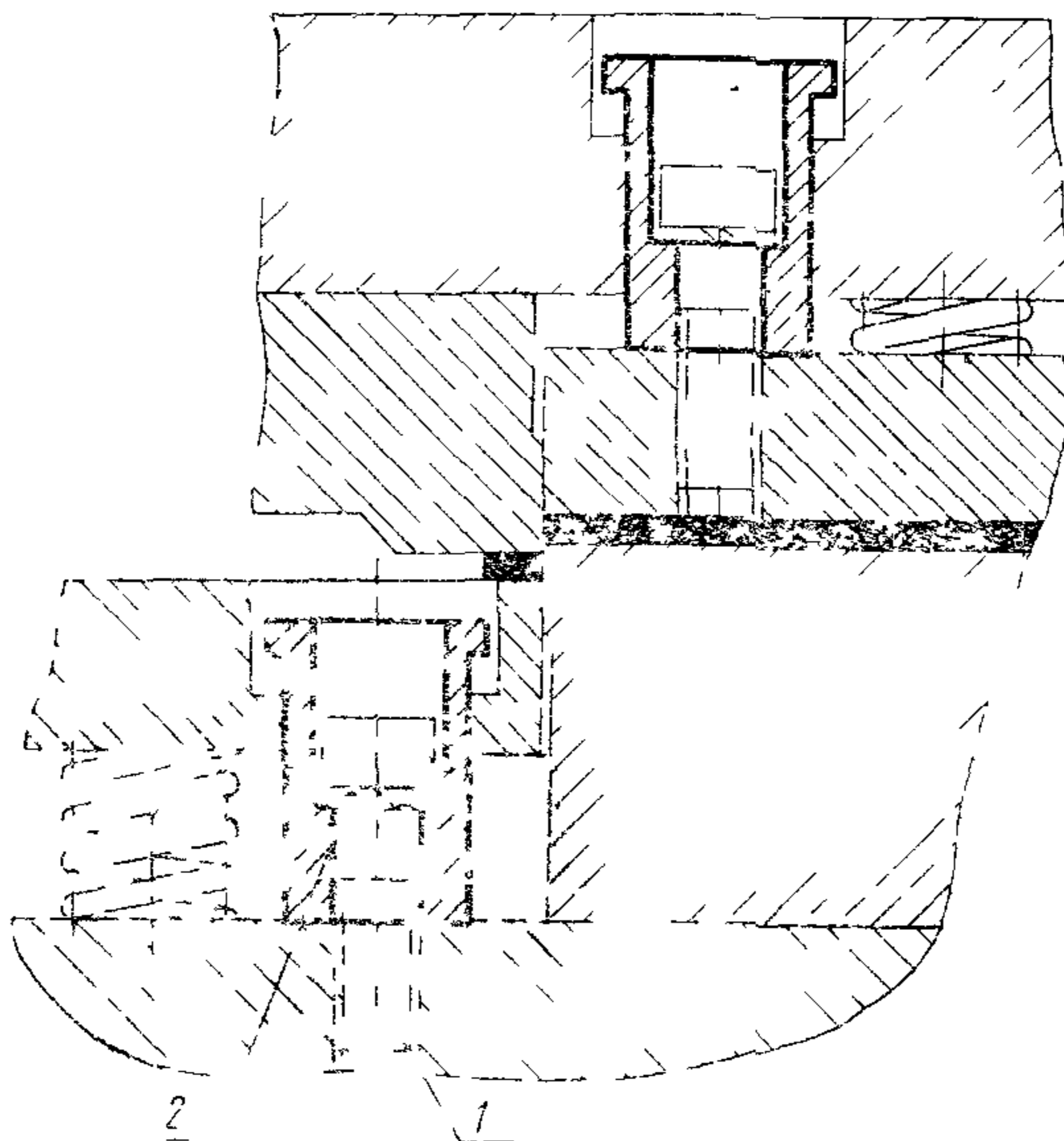
5. Технические требования — по ГОСТ 18824—80

6. Маркировать: условное обозначение втулки без наименования и товарный знак предприятия-изготовителя.

7. Пример применения ограничительных втулок дан в справочном приложении.

ПРИЛОЖЕНИЕ
Справочное

ПРИМЕР ПРИМЕНЕНИЯ ОГРАНИЧИТЕЛЬНЫХ ВТУЛОК



1 — винт по ГОСТ 11738—84, 2 — пружинная шайба по ГОСТ 6402 70