

**ФОРМЫ МЕТАЛЛИЧЕСКИЕ (КОКИЛИ)  
СТВОРЧАТЫЕ**

**Основные размеры**

Folding chill moulds.  
Basic dimensions

**ГОСТ  
16235-70\***

Взамен  
МН 744-60,  
МН 745-60

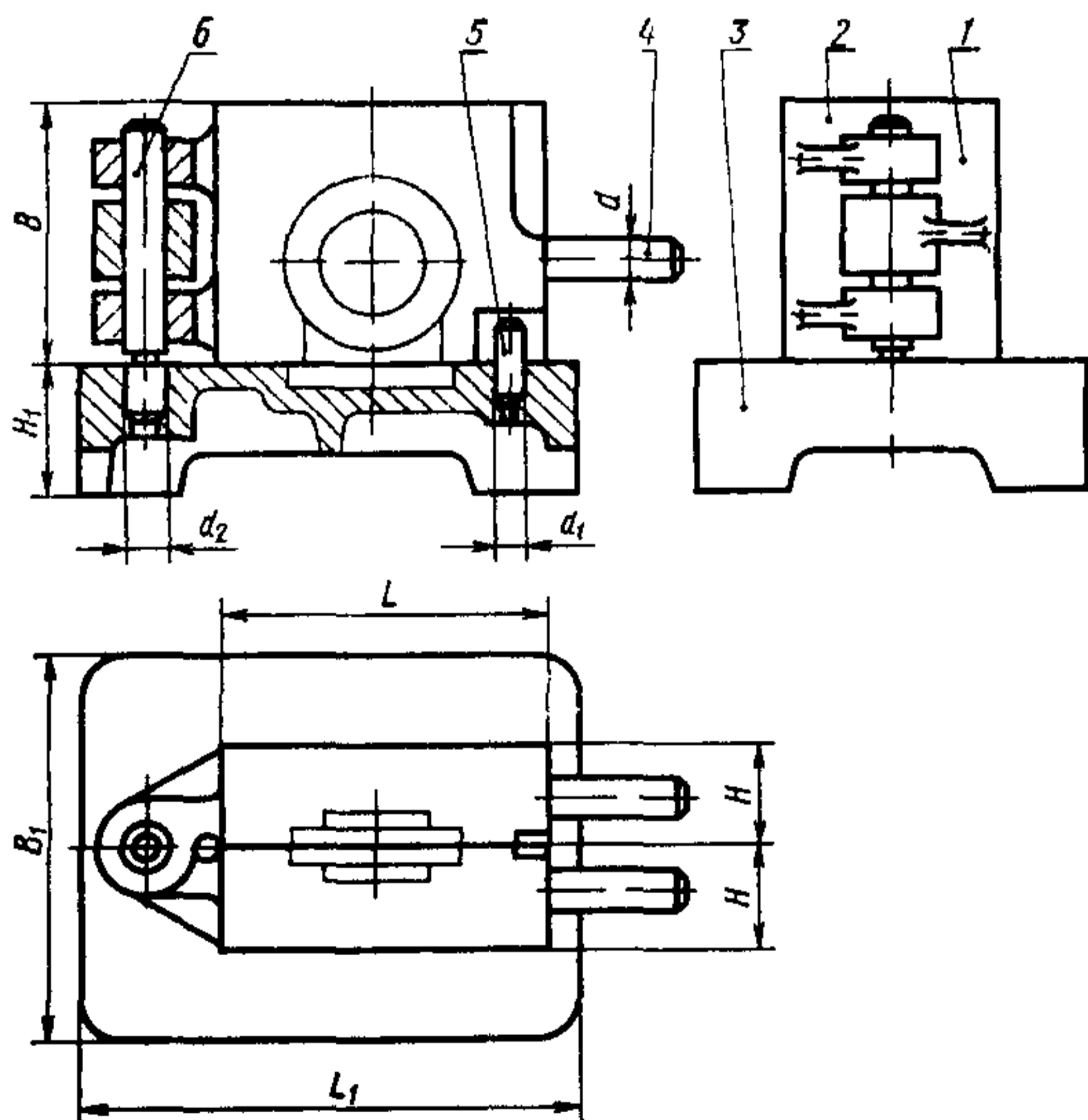
Постановлением Комитета стандартов, мер и измерительных приборов при Совете Министров СССР от 29 июля 1970 г. № 1163 срок введения установлен с 01.01 1972 г.

Проверен в 1980 г.

Несоблюдение стандарта преследуется по закону

**1. ОСНОВНЫЕ РАЗМЕРЫ СТОРЧАТЫХ МЕТАЛЛИЧЕСКИХ ФОРМ**

1.1. Основные размеры створчатых металлических форм должны соответствовать указанным на черт. 1 и в табл. 1.



1—полуформа левая; 2—полуформа правая; 3—плита; 4—ручка ввертная по ГОСТ 16242-70, 5—штифт цилиндрический по ГОСТ 3128-70; 6—колонка по ГОСТ 16243-70

Черт. 1

Примечание. Чертеж не определяет конструкции створчатых металлических форм.

Издание официальное

Перепечатка воспрещена

★

\* Переиздание май 1982 г. с Изменением № 1, утвержденным в октябре 1980 г. (ИУС 1-1981 г.)

Таблица 1

мм

L	B	H	L <sub>1</sub>	B <sub>1</sub>	H <sub>1</sub>	d	d <sub>1</sub>	d <sub>2</sub>	
							Поз. 3		
							Пред. откл.		
							по H8	по H8	
200	160	40	280	125	60	16	12	16	
		50		160	80				
		60							
		80							
		100							250
250	200	50	340	125	20				
		60		160		80			
		80							
		100							
		125					320	100	
320	250	60	420	160	16	20			
		80		200					80
		100							
		125							
		160					400	100	
400	320	80	500	200	24				
		100		250		100			
		125							
		160							
		200					500	125	
500	400	100	600	200	20	25			
		125		250					100
		160							
		200							
		250					630	160	
500	400	100	600	250	30				
		125		320		125			
		160							
		200							
		250							

(Измененная редакция, Изм. № 1).

1.2. Толщина стенок — по ГОСТ 16237—70.

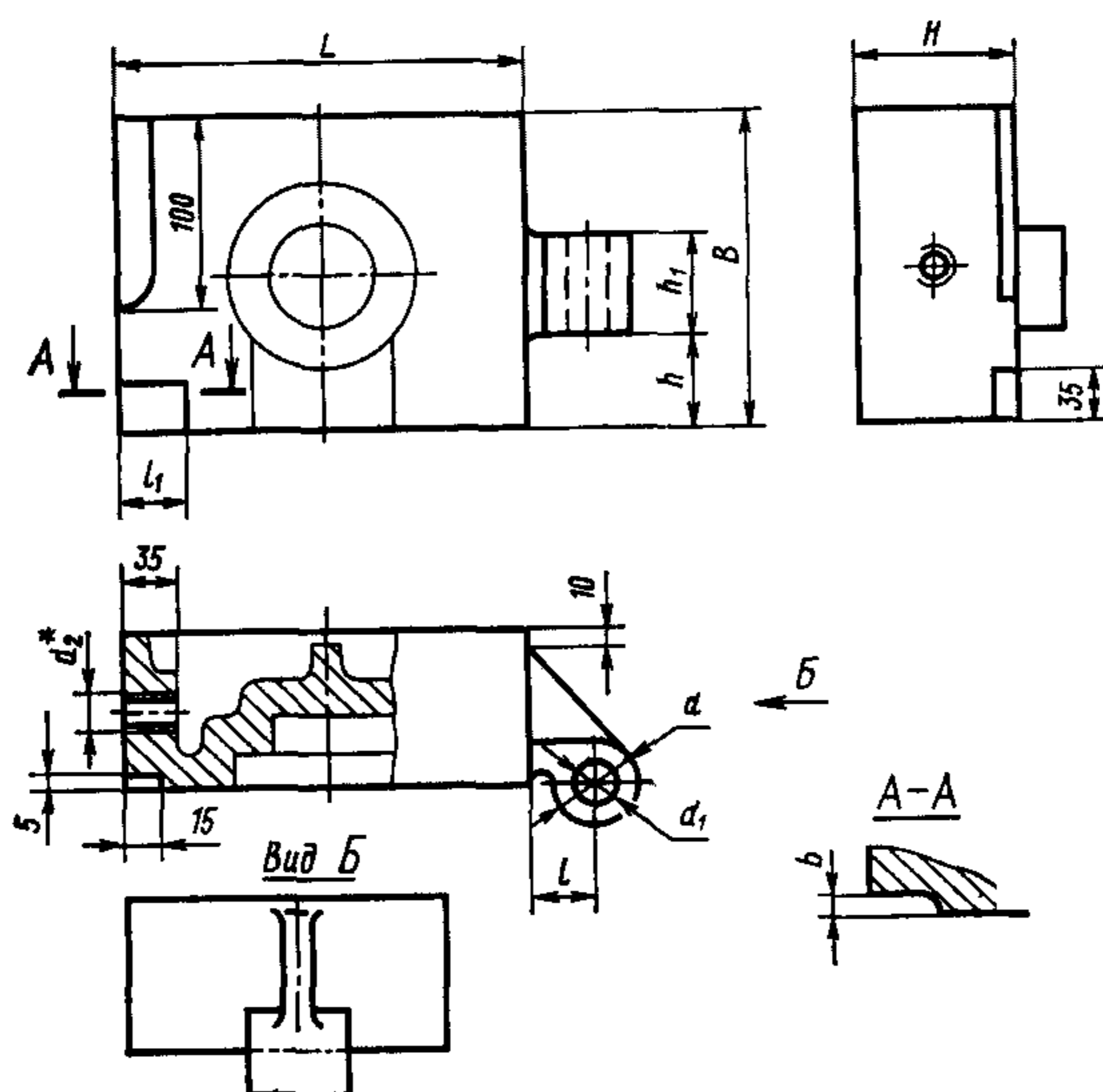
1.3. Размеры и расположение ребер жесткости — по ГОСТ 16238—70.

1.4. Шероховатость поверхностей — по ГОСТ 16241—70.

1.5. Технические требования — по ГОСТ 16262—70.

## 2. ОСНОВНЫЕ РАЗМЕРЫ ЛЕВОЙ ПОЛУФОРМЫ (деталь 1)

2.1. Основные размеры левой полуформы должны соответствовать указанным на черт. 2 и в табл. 2.



Черт. 2

\* Расположение отверстия  $d_2$  определяют конструктивно.

мм

Таблица 2

<i>L</i>	<i>B</i>	<i>H</i>	<i>h</i>	<i>h</i> <sub>2</sub>	<i>d</i>	<i>d</i> <sub>1</sub> (пред. откл. по Н8)	<i>d</i> <sub>2</sub>	<i>l</i>	<i>l</i> <sub>1</sub>	<i>b</i> (пред. откл. по Н7)
200	160	40	43	50	40	16	M16	30	20	6,0
		50								
		60								
		80								
		100								
250	200	50	53	60	50	20	M20	36	32	10,0
		60								
		80								
		100								
		125								
320	250	60	70	80	50	20	M24	42	45	12,5
		80								
		100								
		125								
		160								
400	320	80	90	100	65	25	M30	48	50	15,0
		100								
		125								
		160								
		200								
500	400	100	110	120	75	30	M36	54	55	18,0
		125								
		160								
		200								
		250								

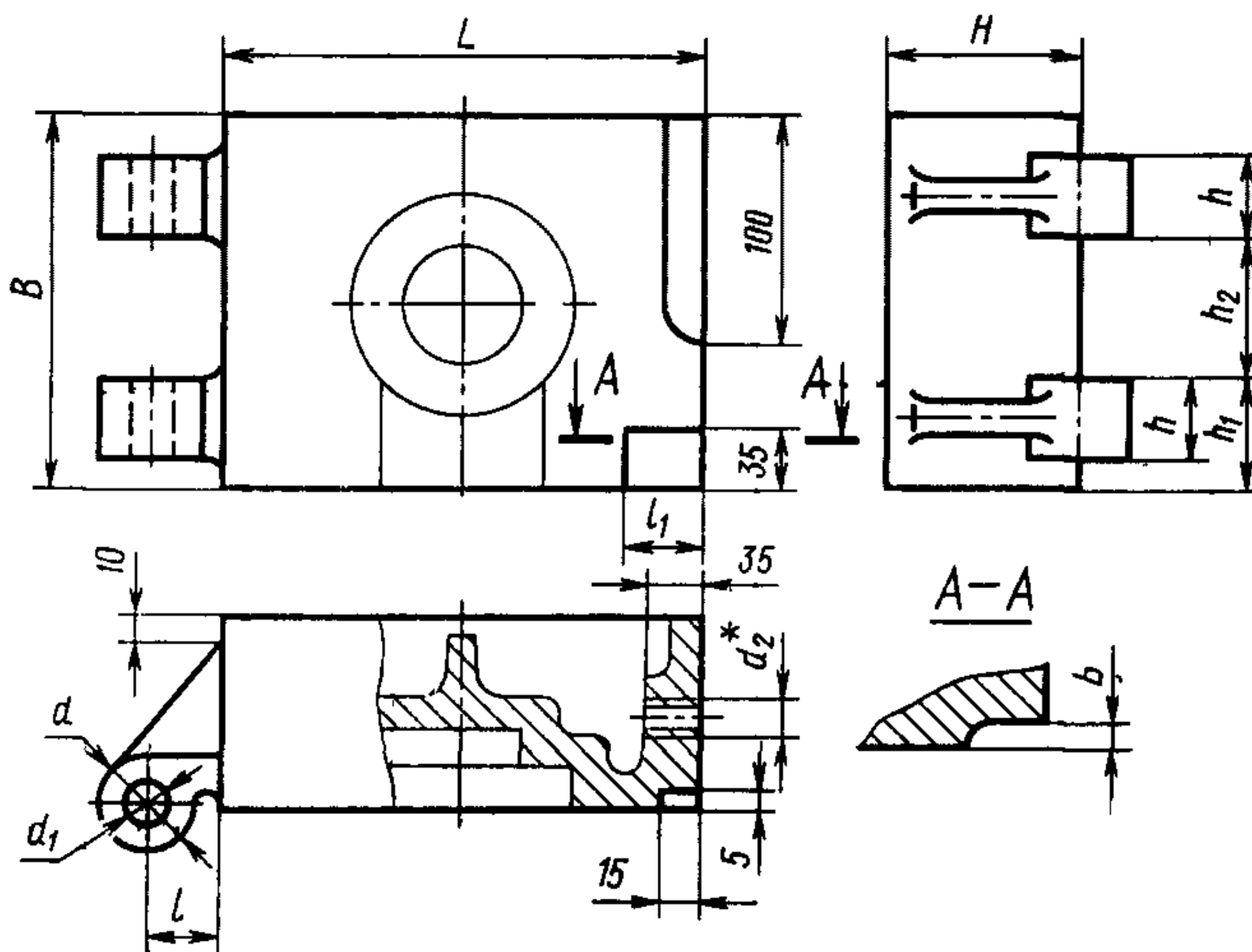
(Измененная редакция, Изм. № 1).

2.2. Резьба — метрическая с углом профиля 60°. Поле допуска 7-N — по ГОСТ 16093—81.

(Введен дополнительно, Изм. № 1).

### 3. ОСНОВНЫЕ РАЗМЕРЫ ПРАВОЙ ПОЛУФОРМЫ (деталь 2)

3.1. Основные размеры правой полуформы должны соответствовать указанным на черт. 3 и в табл. 3.



Черт. 3

\* Расположение отверстия  $d_2$  определяется конструктивно.

Таблица 3

мм

$\Delta$	$B$	$H$	$h$	$h_1$	$h_2$	$d$	$d_1$ (пред. откл. по H8)	$d_2$	$l$	$l_1$	$b$ (пред. откл. по H7)
200	160	40	30	40	56	40	16	M16	30	20	6,0
		50									
		60									
		80									
		100									

мм

Продолжение табл. 3

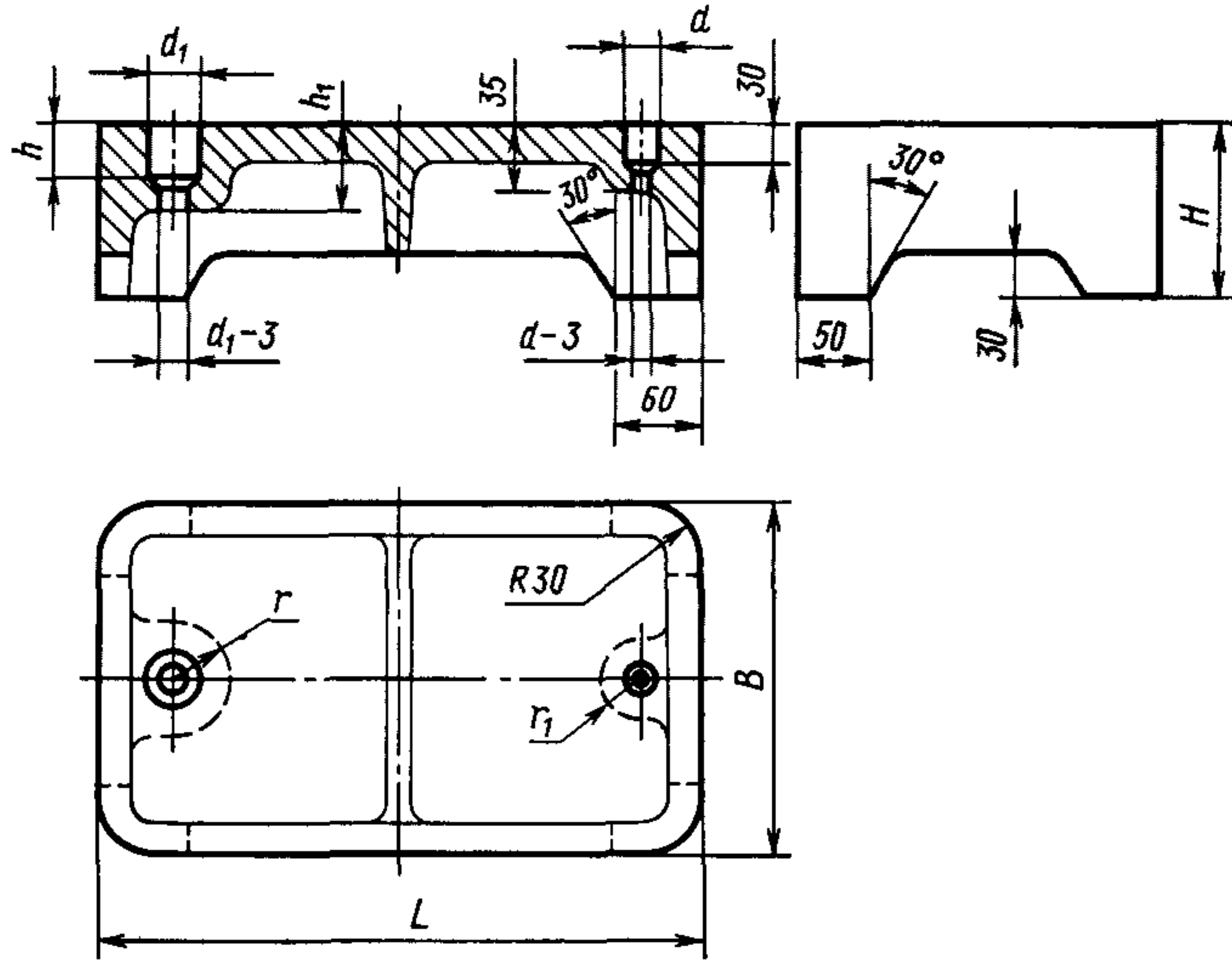
<i>L</i>	<i>B</i>	<i>H</i>	<i>h</i>	<i>h</i> <sub>1</sub>	<i>h</i> <sub>2</sub>	<i>d</i>	<i>d</i> <sub>1</sub> (пред. откл. по Н8)	<i>d</i> <sub>2</sub>	<i>l</i>	<i>l</i> <sub>1</sub>	<i>b</i> (пред. откл. по Н7)
250	200	50	40	50	66			M20			
		60									
		80									
		100									
		125									
320	250	60	50	65	90	50	20		36	32	10,0
		80									
		100									
		125									
		160									
400	320	80	60	80	120			M24			
		100									
		125									
		160									
		200									
500	400	100	80	100	140	65	25	M30	42	45	12,5
		125									
		160									
		200									
		250									

(Измененная редакция, Изм. № 1).

3.2. Резьба — метрическая с углом профиля 60°. Поле допуска 7 H — по ГОСТ 16093—81.  
(Введен дополнительно, Изм. № 1).

4. ОСНОВНЫЕ РАЗМЕРЫ ПЛИТЫ (деталь 3)

4.1. Основные размеры плиты должны соответствовать указанным на черт. 4 и в табл. 4.



Черт. 4

Таблица 4

ММ								
L	B	H	d / d <sub>1</sub>		h	h <sub>1</sub>	r	r <sub>1</sub>
			Пред. откл.					
			по H8	по H8				
280	125	80	12	16	32	36	20	16
	160							
	200							
	250	100						

Продолжение табл. 4

мм								
L	B	H	d	d <sub>1</sub>	h	h <sub>1</sub>	r	r <sub>1</sub>
			Пред. откл.					
			по H8	по H8				
340	125	80	16	20	40	45	25	20
	160							
	200							
	250							
	320							
420	160	80	16	20	50	55	25	20
	200							
	250							
	320							
	400							
500	200	80	20	25	60	65	32	25
	250							
	320							
	400							
	500							
600	250	125	20	25	70	75	32	25
	320							
	400							
	500							
	630							

(Измененная редакция, Изм. № 1).