

**ОПОКИ ЛИТЕЙНЫЕ ЦЕЛЬНОЛИТЫЕ СТАЛЬНЫЕ  
КРУГЛЫЕ КОМБИНИРОВАННЫЕ ДИАМЕТРОМ В СВЕТУ 500 мм,  
ВЫСОТОЙ 150; 200 мм****Конструкция и размеры**

Combined circular steel all-cast moulding  
boxes having inside diameter 500 mm, height 150; 200 mm.  
Construction and dimensions

**ГОСТ  
14978—69\*****Взамен  
МН 1983—61**

Постановлением Комитета стандартов, мер и измерительных приборов при Совете Министров СССР от 23 сентября 1969 г.  
№ 1062 срок введения установлен

Проверен в 1980 г. Срок действия ограничен

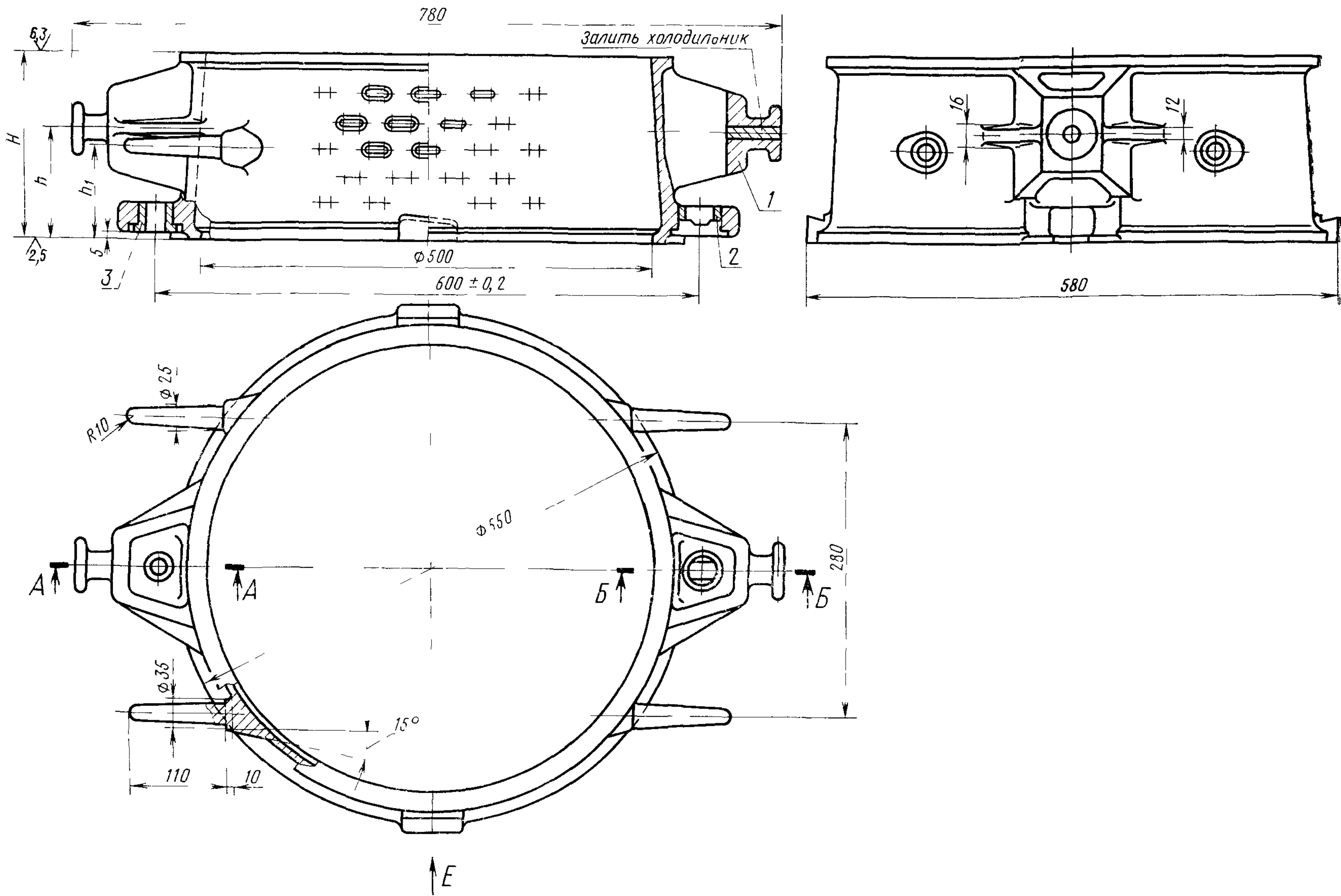
с 01.01 1971 г.  
до 01.01 1991 г.

Несоблюдение стандарта преследуется по закону

1. Настоящий стандарт распространяется на литейные цельнолитые стальные круглые опоки, предназначенные для изготовления песчаных литейных форм при машинной и ручной формовке.

Стандарт не распространяется на опоки, применяемые при формовке методом прессования под высоким удельным давлением.

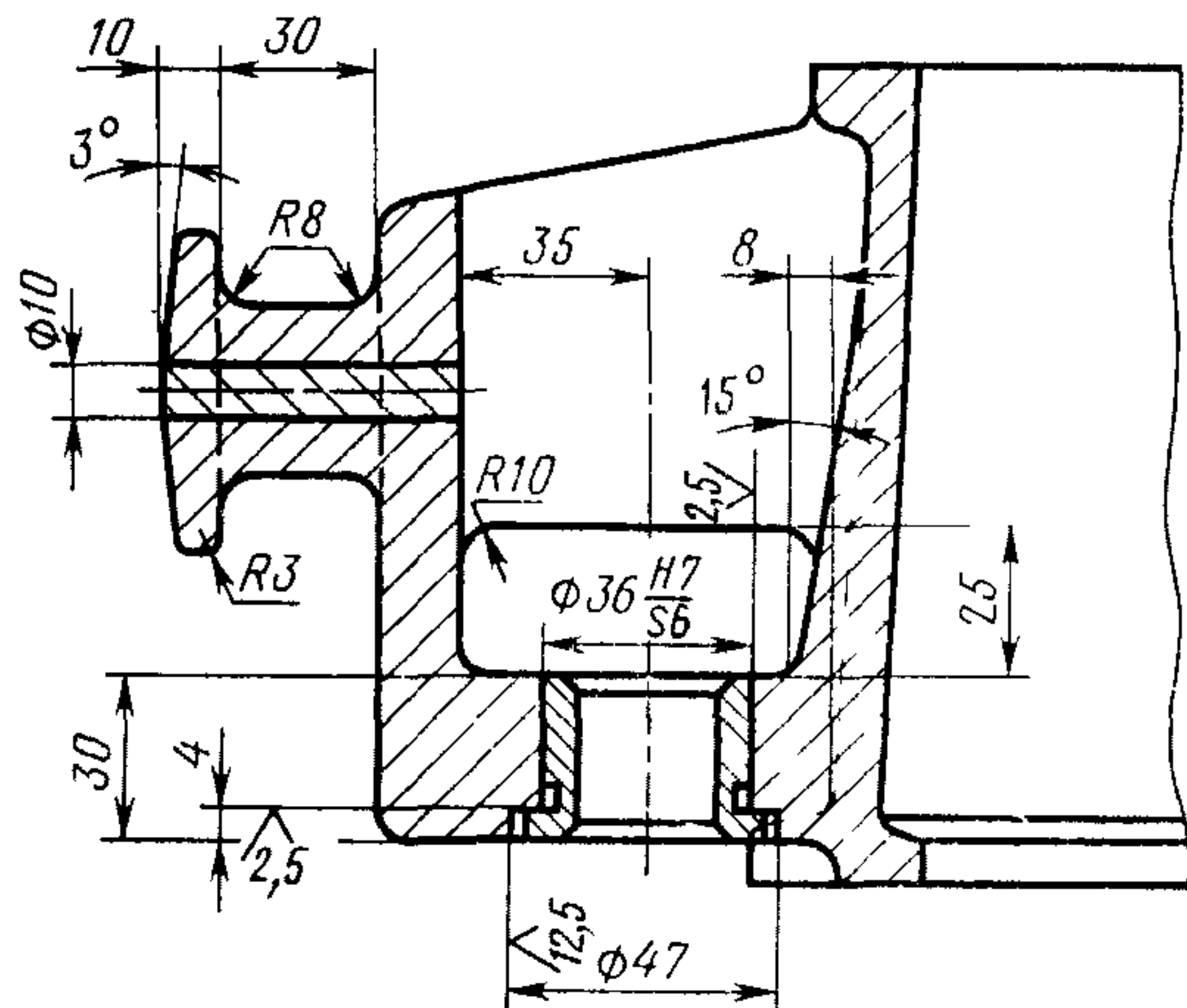
2. Конструкция и размеры опок должны соответствовать указанным на чертеже и в таблице.



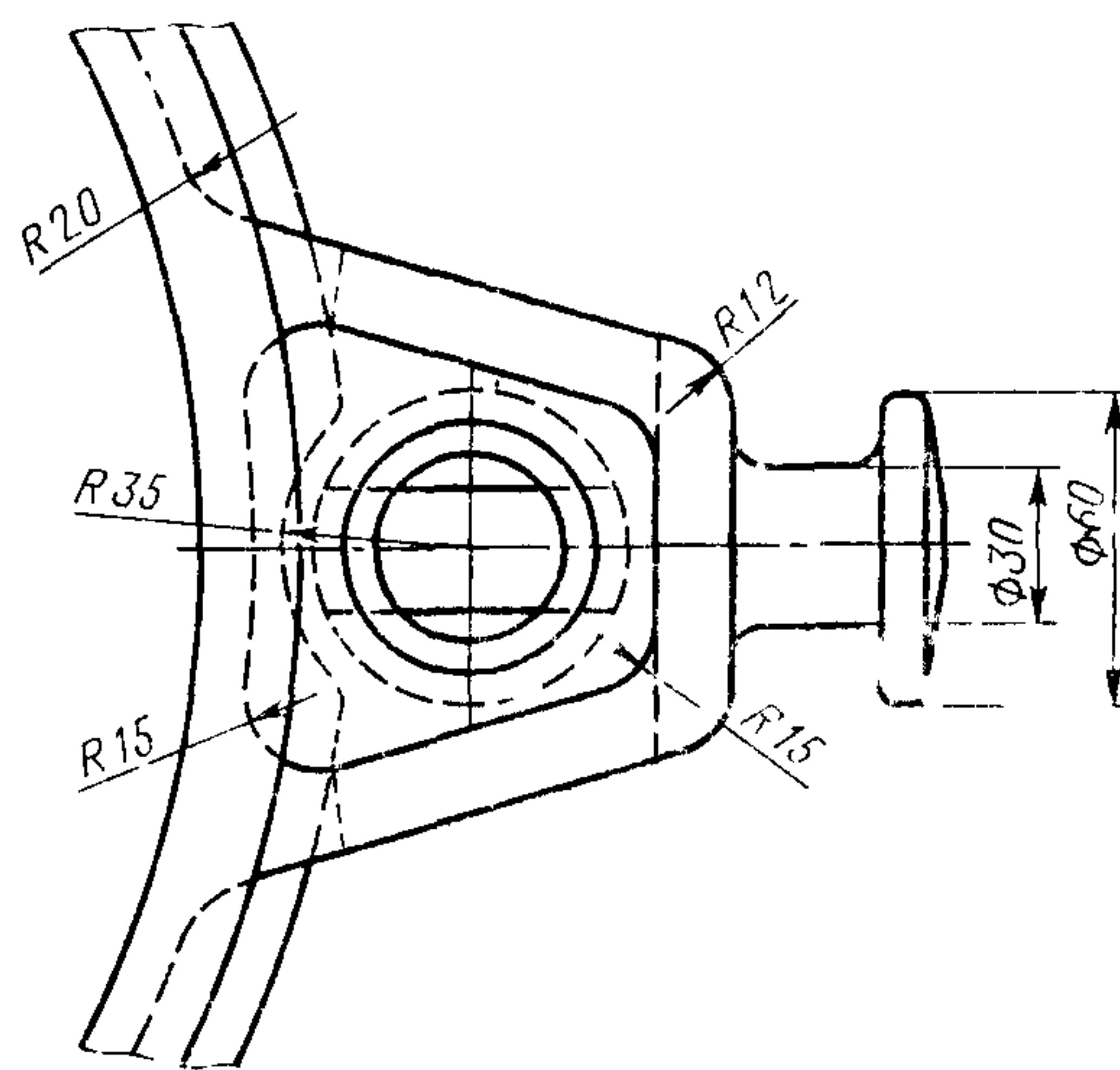
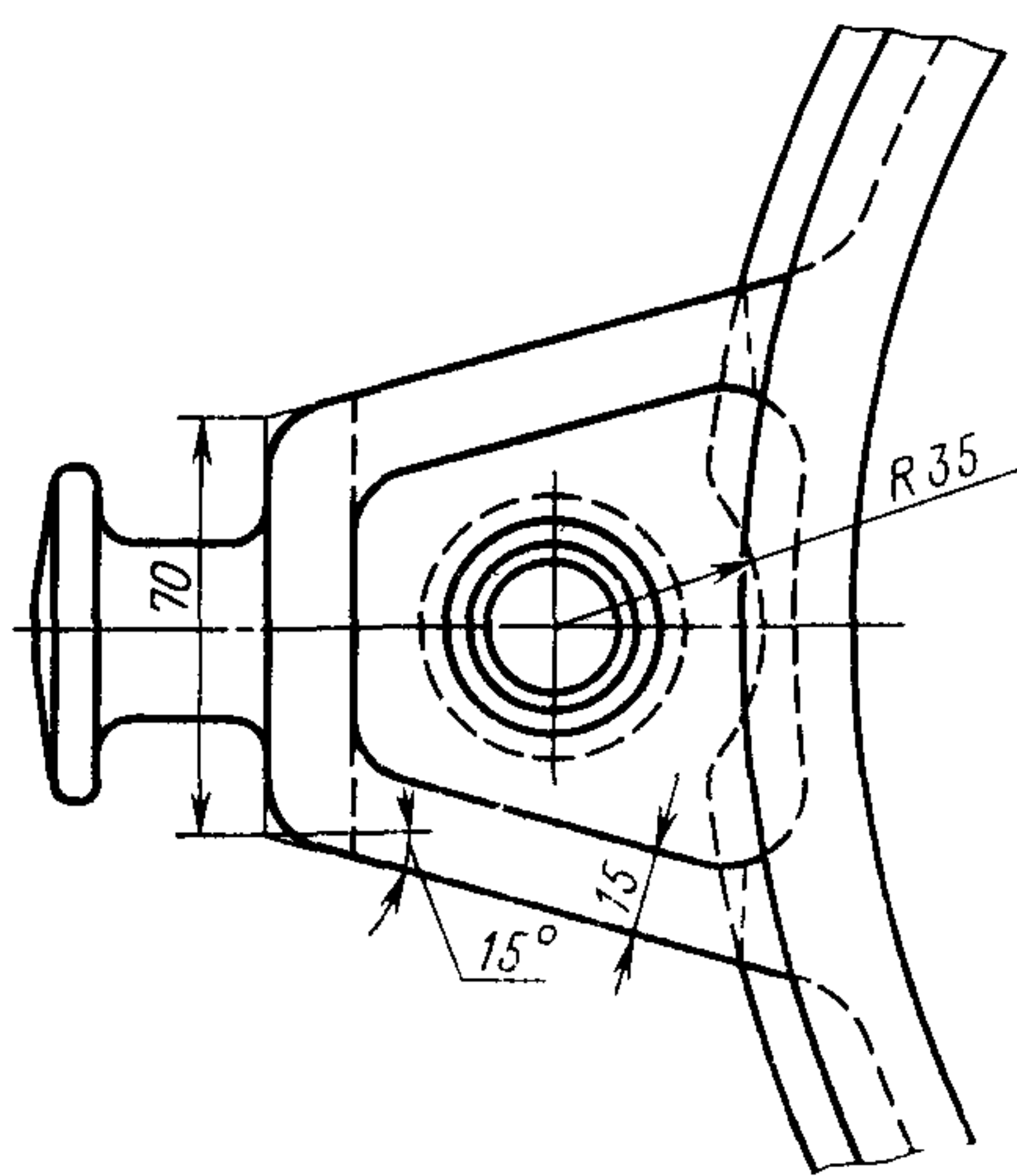
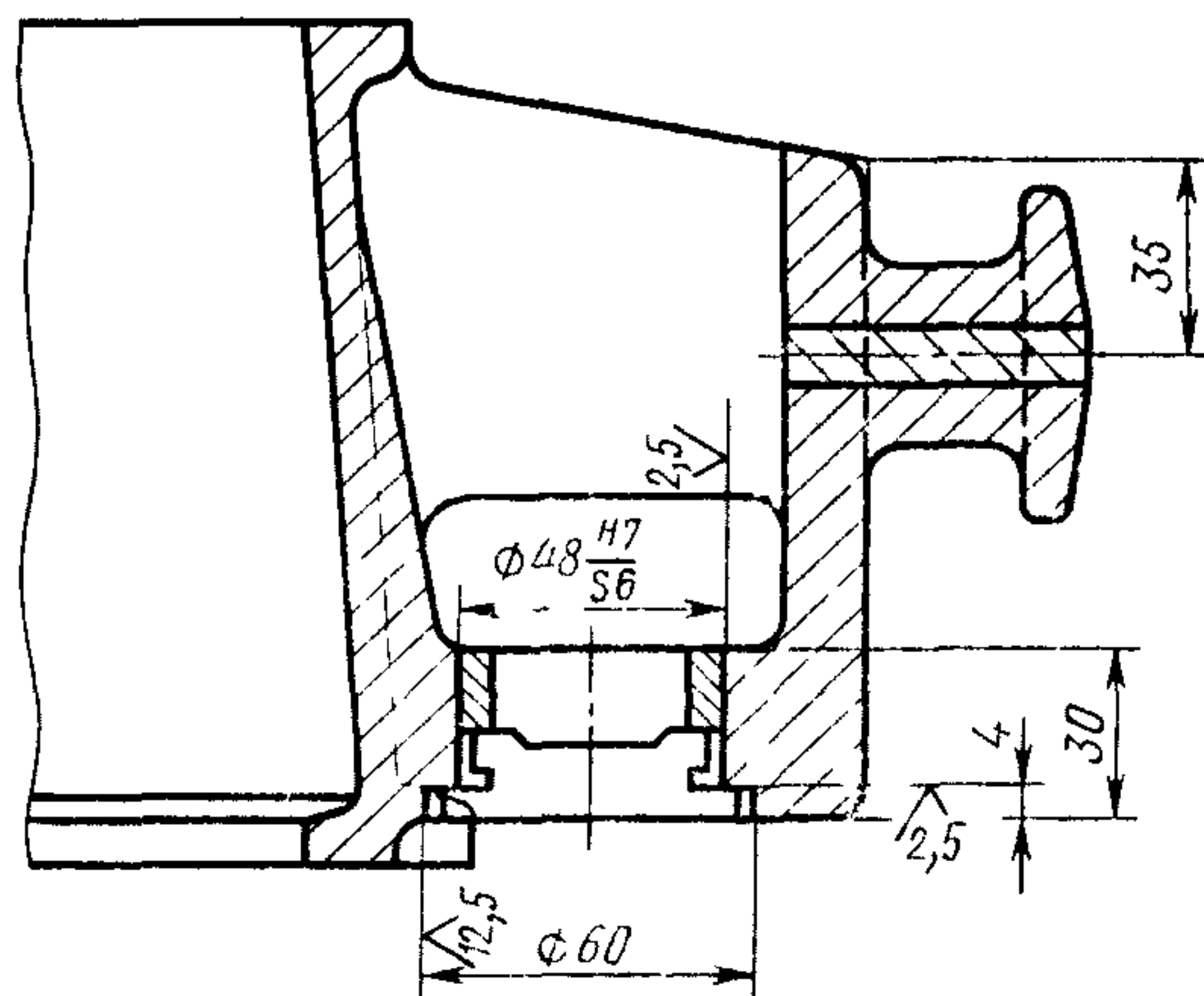
1—корпус, 2—штулка направляющая 0290-1251 ГОСТ 15019—69 (1 шт) 3—штулка центрирующая 0290-1051 ГОСТ 15019—69 (1 шт).

При  $H = 150$  мм

Б-Б

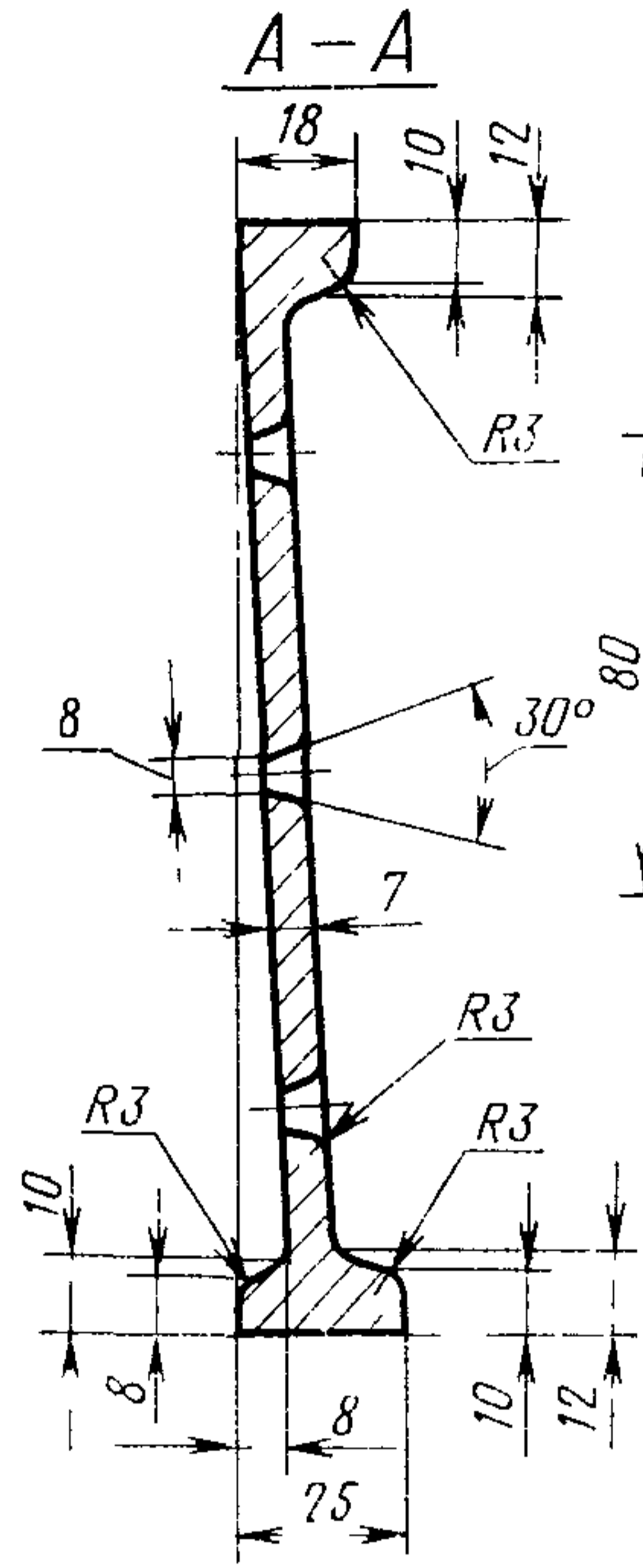
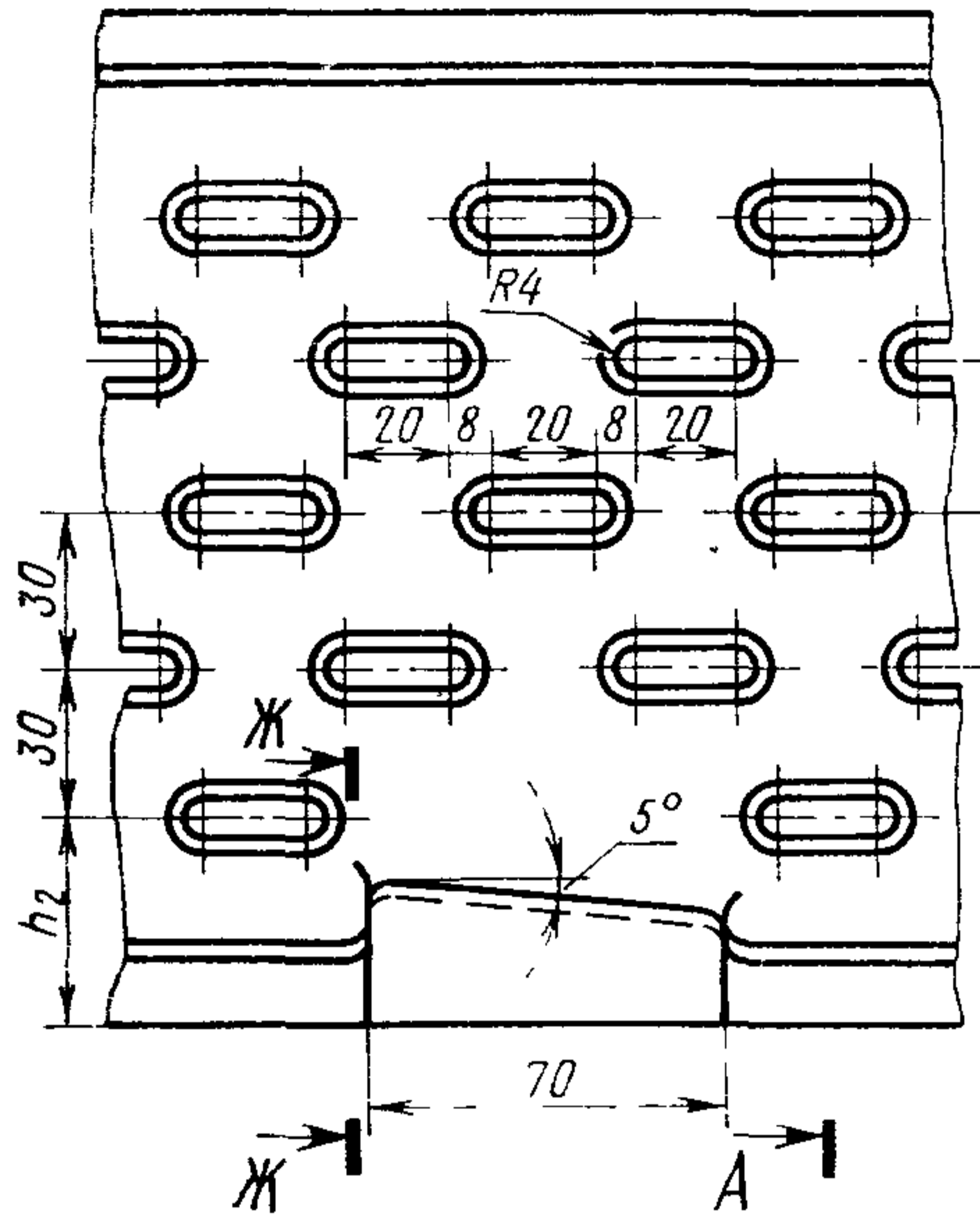


В-В



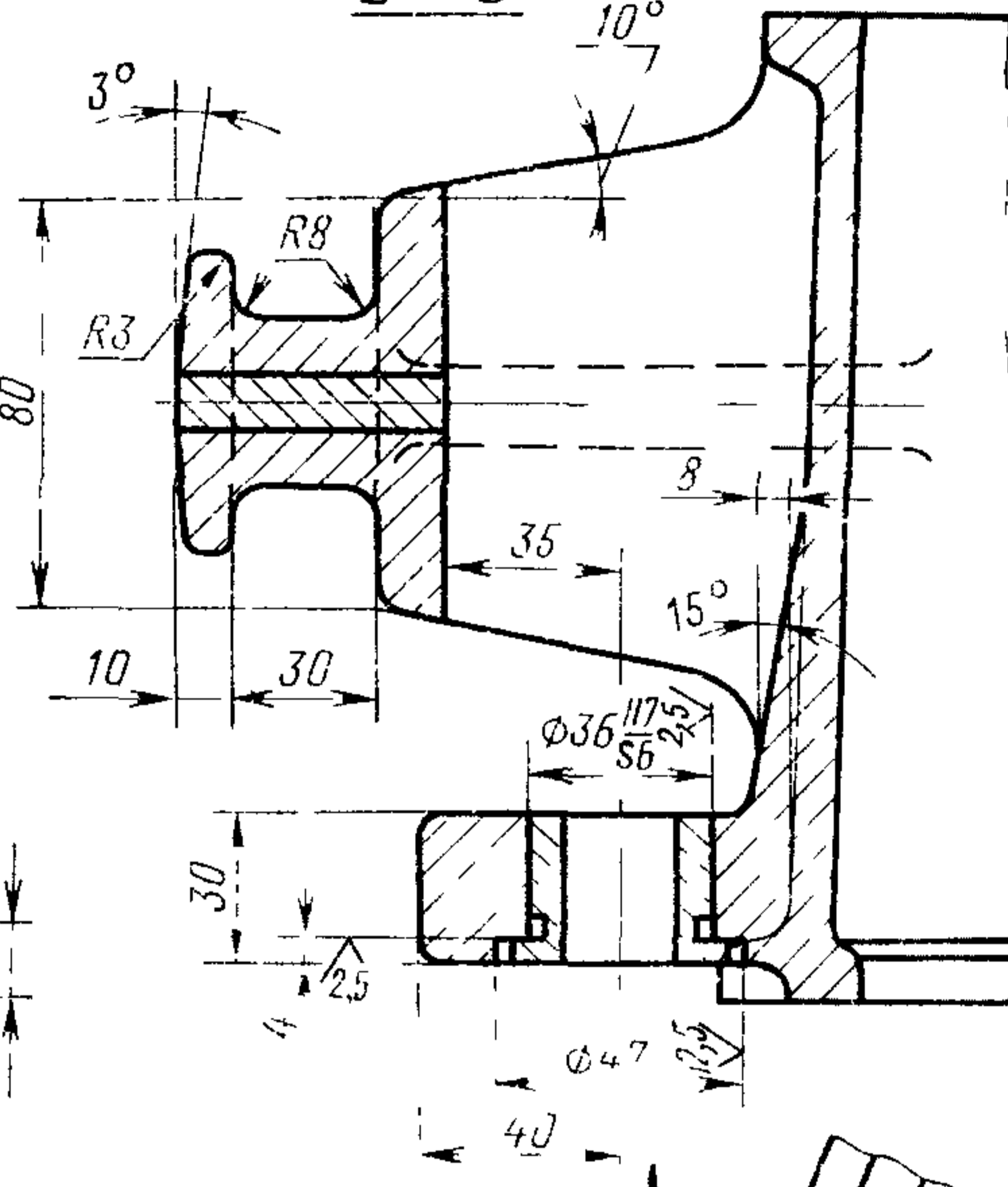
вид E  
развернуто

A

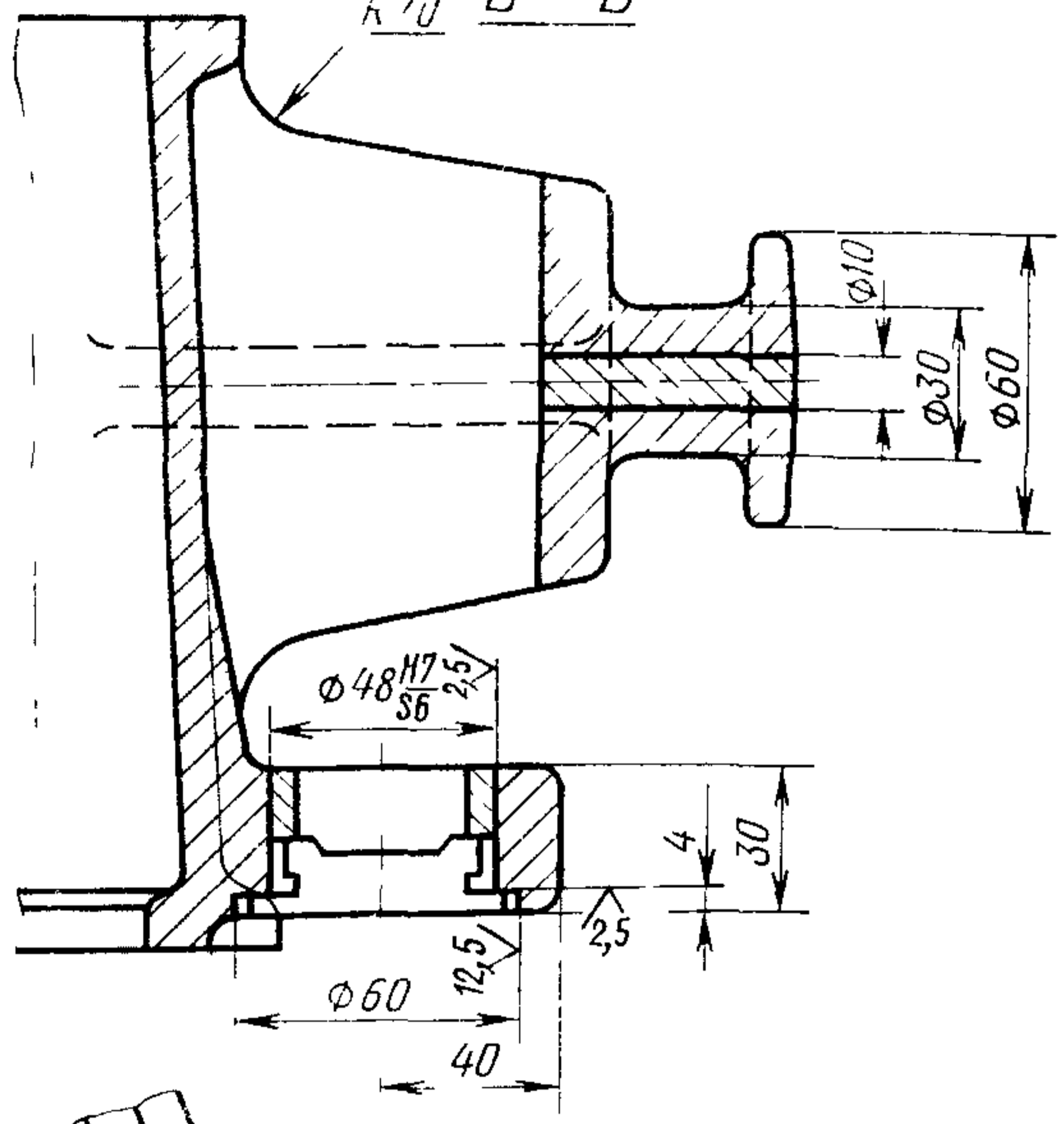


При H=200 мм

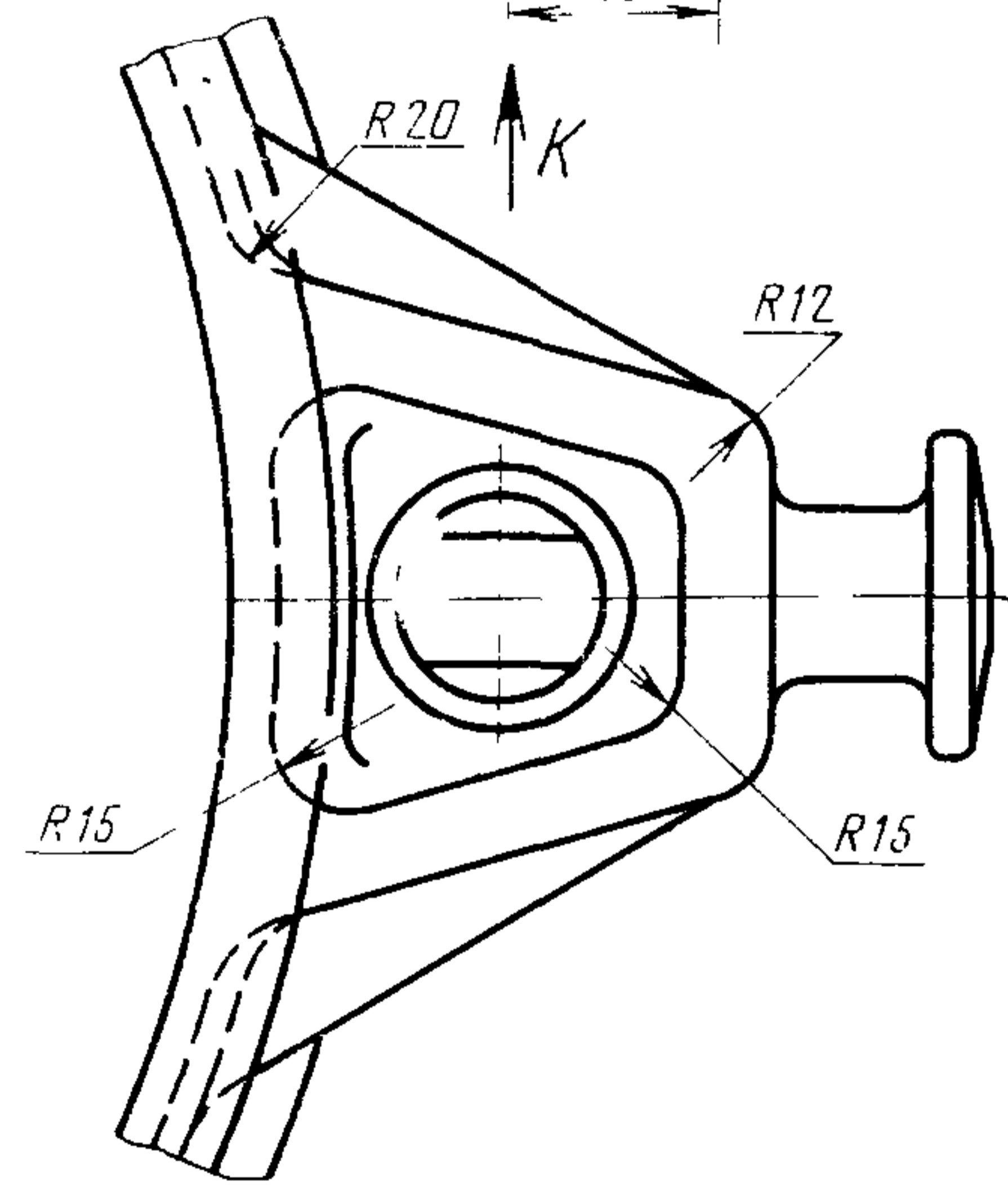
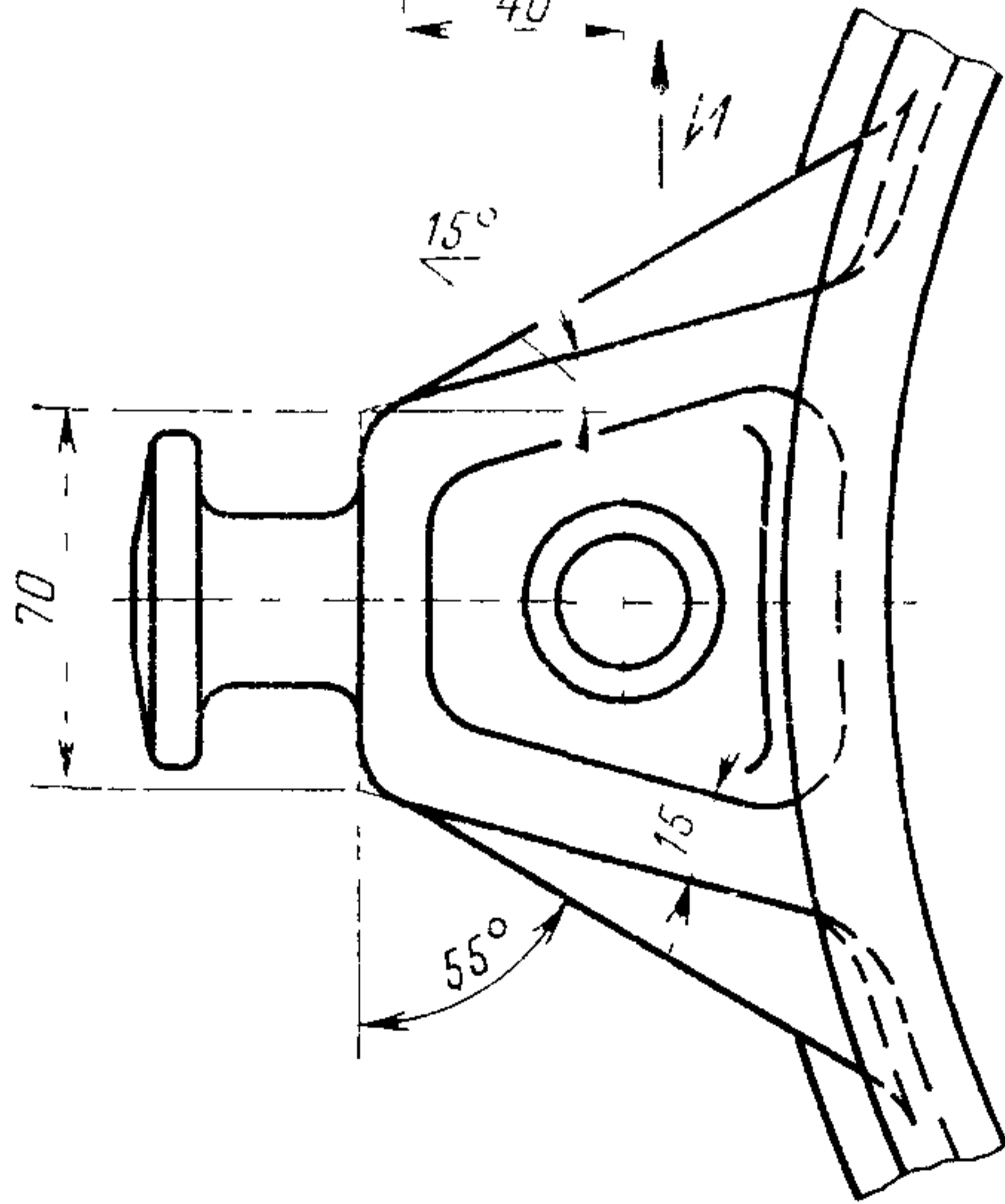
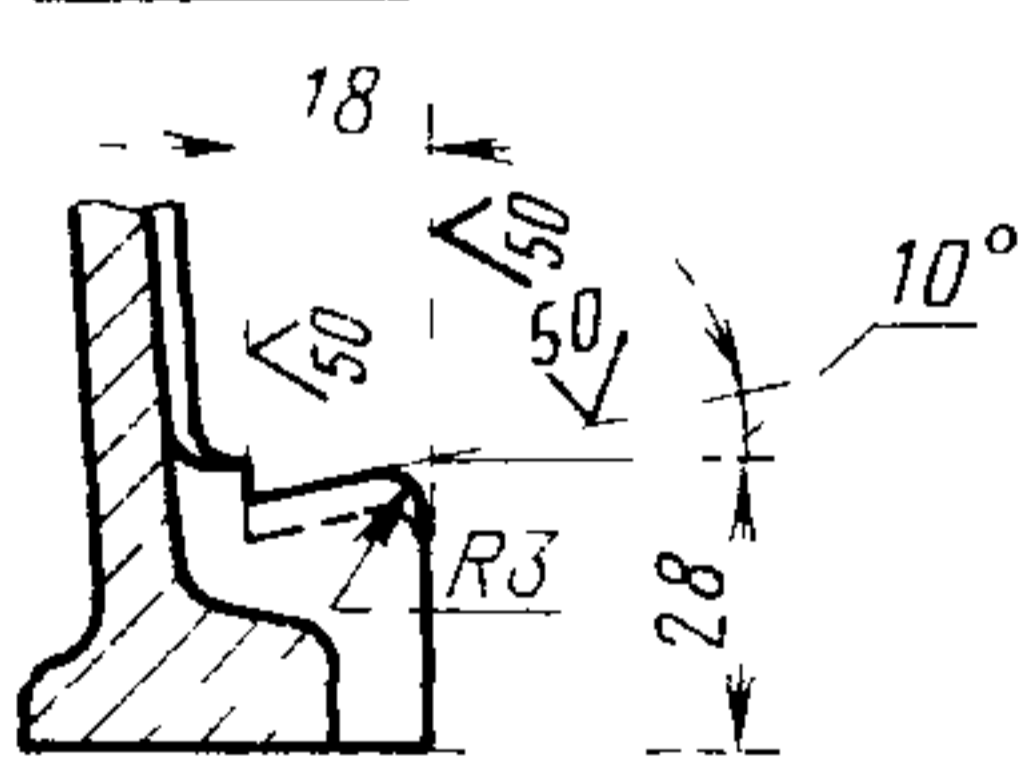
Б-Б

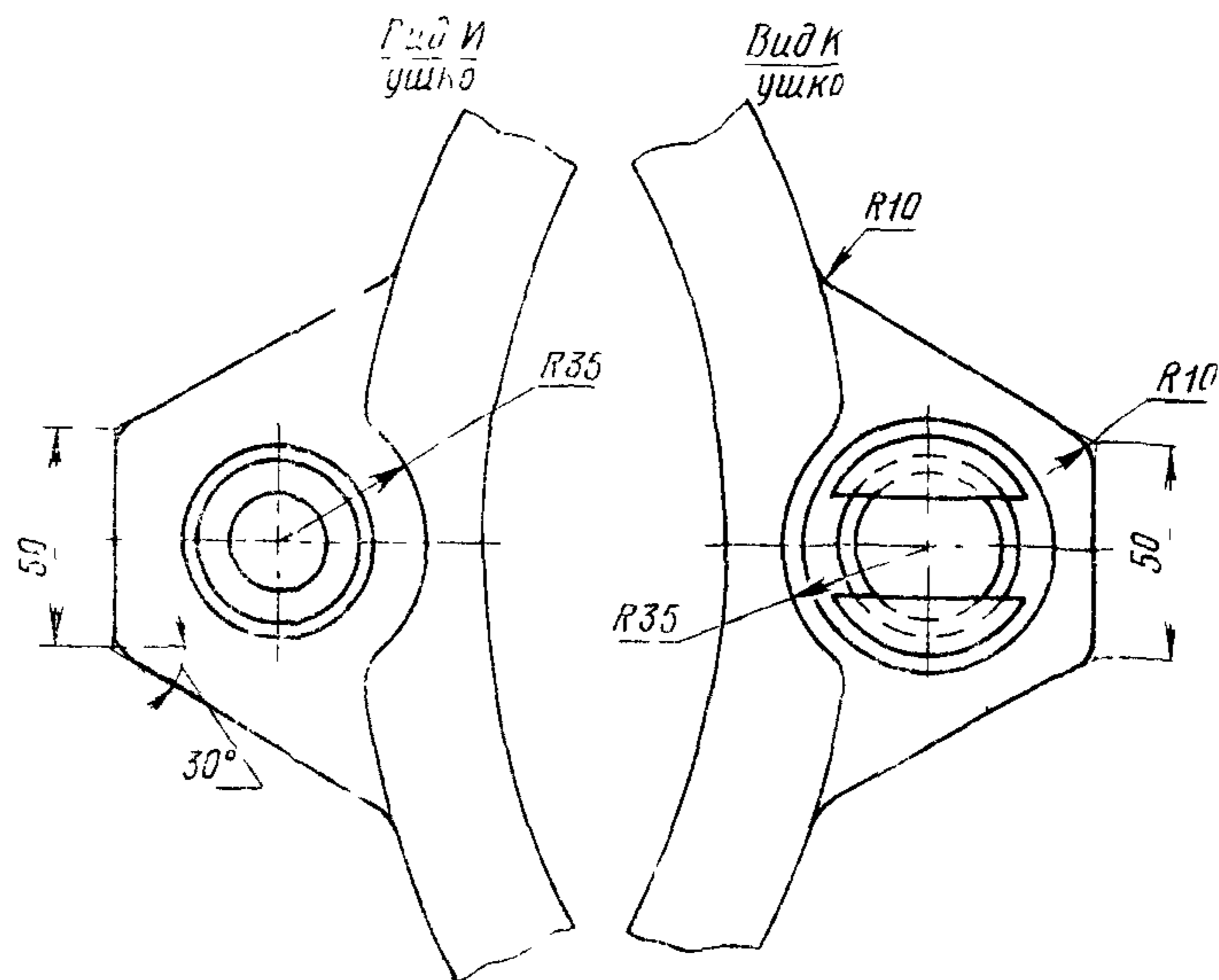


R20 B-B



Ж-Ж





Размеры в мм

Обозначение опок	Применяемость	$H$ (пред. откл. $\pm 1,5$ )	$h$	$h_1$	$h_2$	Количество рядов вентиляционных отверстий	Масса, кг
0263-0041		150	80	75	30	4	23
0262-0042		200	120	100	40	5	29

Пример условного обозначения опоки  $H=200$  мм:

*Опока 0263-0042 ГОСТ 14978—69*

(Измененная редакция, Изм. № 1).

3. По требованию заказчика допускается применение направляющей втулки 0290-1351 ГОСТ 15019—69.

4. Неуказанные радиусы — 5 мм.

5. В местах сопряжения цапф, ручек, ушек и платиков со стенками опок вентиляционные отверстия не делать.

6. Технические требования на опоки — по ГОСТ 8909—75.